

Podstawowe informacje



Dane techniczne projektu

Całkowita powierzchnia	86.30 m²
Powierzchnia użytkowa	86.20 m²
Powierzchnia zabudowy	112.90 m²
Powierzchnia dachu	165 m²
Kubatura	356.10 m³
Wymiary budynku	12.60 x 11.40 m
Kąt nachylenia	30°
Wysokość budynku	6.80 m
Wymiary działki	20.60 x 19.40 m



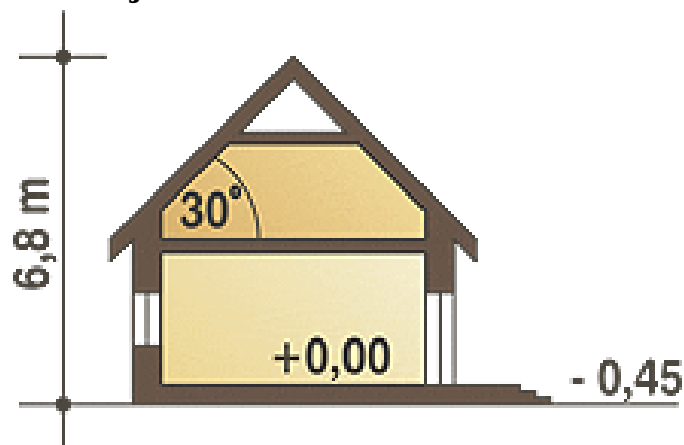
Opis projektu

Przytulny, niewielki dom parterowy przeznaczony dla 3-4ro osobowej rodziny. Na małej powierzchni mieszczą się trzy wygodne sypialnie, wygodny salon z otwartą kuchnią oraz duża łazienka z z piecem C.O. W pomieszczeniach przewidziano wnęki na szafy. Poddasze można wykorzystać jako składzik. Ciepła kolorystyka elewacji sprawia, że domek wygląda zarówno elegancko jak i przytulnie. Dzięki prostej konstrukcji dom będzie tani w realizacji.

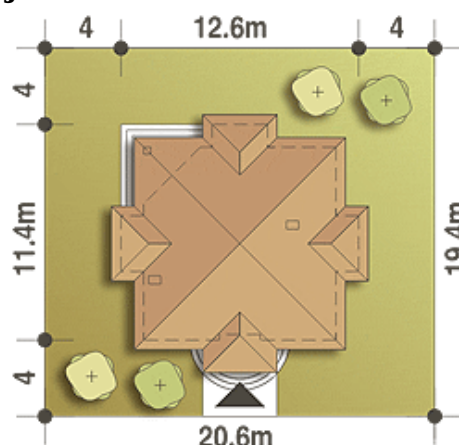
Elewacje

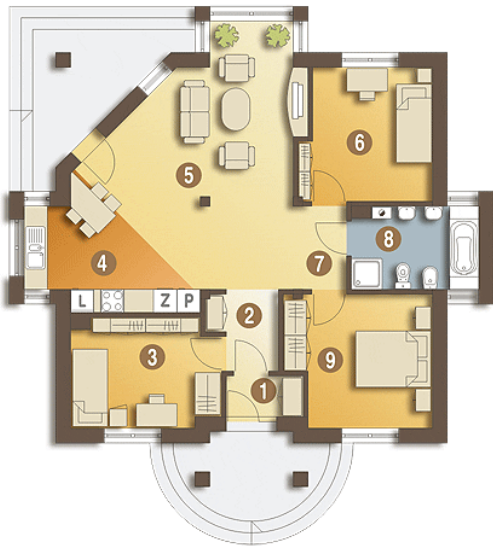


Przekrój



Sytuacje



Rzuty**Parter 86.30 m²**

Wiatrołap	2.10 m ²
Hol	3.40 m ²
Pokój	10.50 m ²
Kuchnia + Jadalnia	9.70 m ²
Salon	27.30 m ²
Pokój	11.20 m ²
Korytarz	3.00 m ²
Łazienka	6.80 m ²
Pokój	12.30 m ²