

Podstawowe informacje



Dane techniczne projektu

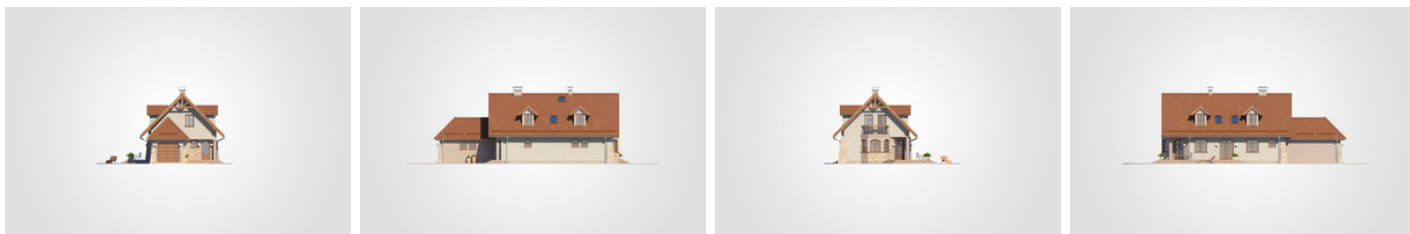
Całkowita powierzchnia	221.40 m²
Powierzchnia użytkowa	135.85 m²
Powierzchnia zabudowy	126.70 m²
Powierzchnia dachu	244.40 m²
Kubatura	676.80 m³
Wymiary budynku	7.70 x 20.25 m
Kąt nachylenia	45°
Wysokość budynku	7.96 m
Wymiary działki	15.70 x 28.25 m



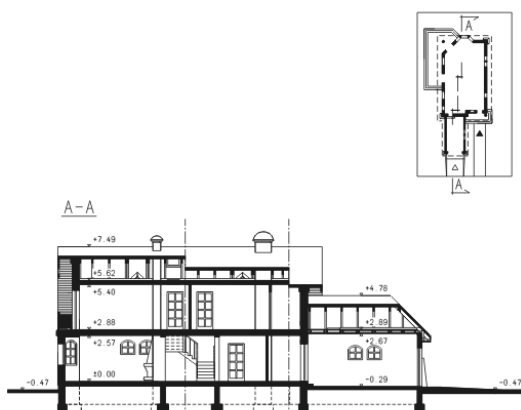
Opis projektu

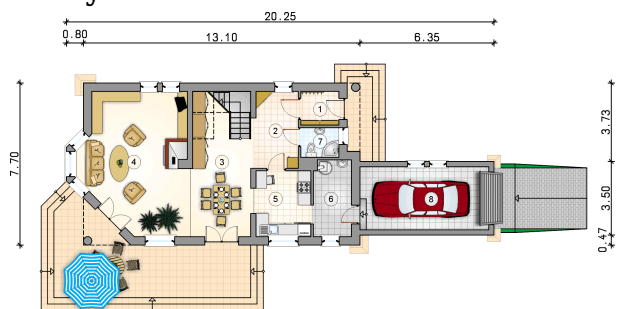
Dom parterowy, z poddaszem użytkowym i garażem, idealny na wąską działkę, z lukarnami, przeszklonym ryzalitem i odkrytym tarasem

Elewacje

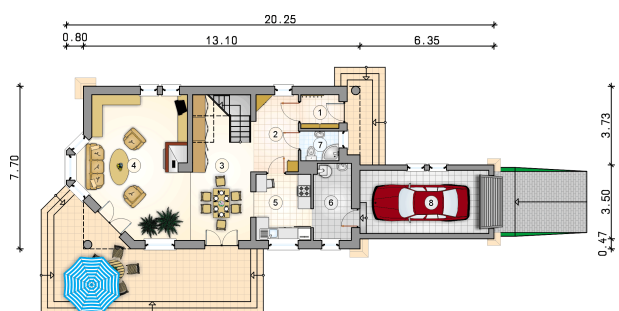


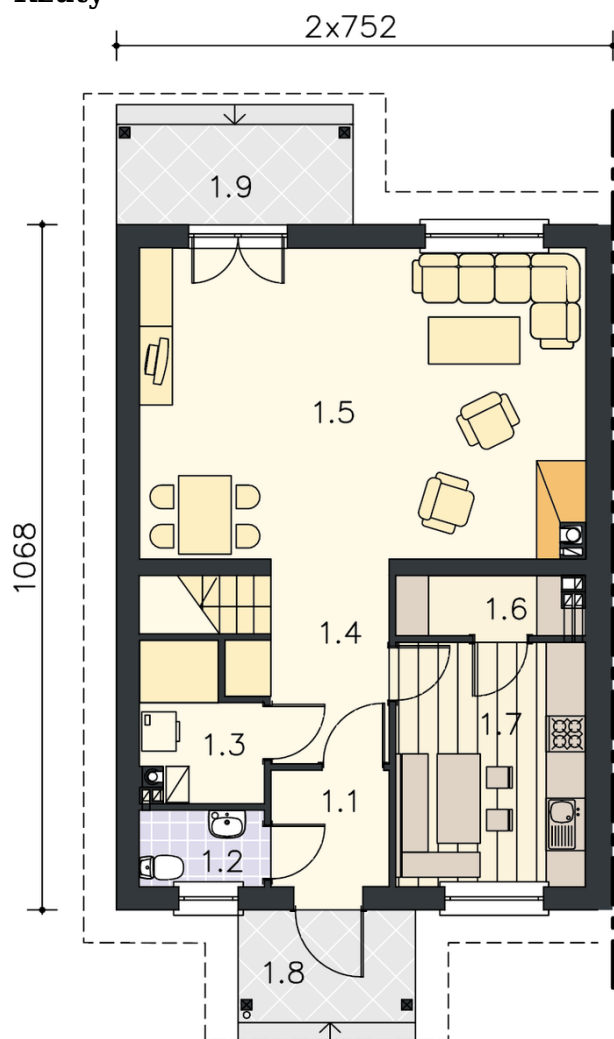
Przekrój



Rzuty

Parter 77.30 m²

przedsiomek	2.90 m ²
hall	7.60 m ²
jadalnia	18.45 m ²
pokój dzienny	31.05 m ²
kuchnia	8.30 m ²
kotłownia	6.50 m ²
łazienka	2.50 m ²
garaż	18.30 m ²



Rzuty

Poddasze 58.55 m²

hall	5.75 m ²
pokój	11.70 m ²
pokój	15.00 m ²
pokój	10.90 m ²
łazienka	11.50 m ²
garderoba	3.70 m ²

