

Podstawowe informacje



Dane techniczne projektu

Całkowita powierzchnia	149.90 m ²
Powierzchnia użytkowa	100.60 m ²
Powierzchnia zabudowy	155.20 m ²
Powierzchnia dachu	257 m ²
Kubatura	625.10 m ³
Wymiary budynku	16.70 x 13.20 m
Kąt nachylenia	40°
Wysokość budynku	6.70 m
Wymiary działki	24.70 x 21.20 m



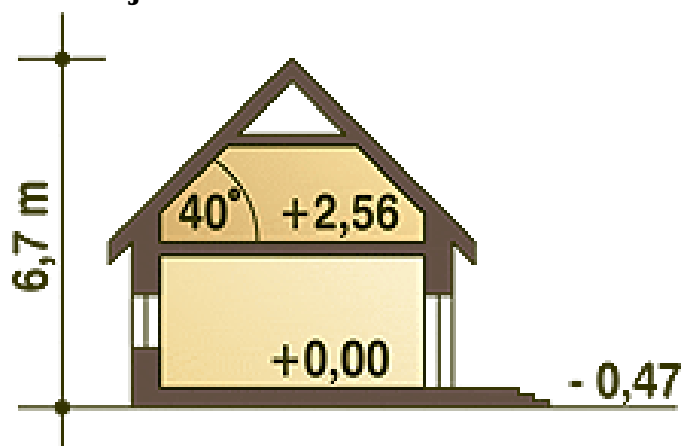
Opis projektu

Niewielki dom parterowy, niepodpiwniczony dla 4-5cio osobowej rodziny z poddaszem przeznaczonym na funkcje magazynowe. Funkcjonalny podział na strefy dzienną i nocną daje poczucie komfortu dla całej rodziny a otwarty salon do poddasza połączony z kuchnią i wyeksponowanym kominkiem daje wiele możliwości aranżacyjnych.

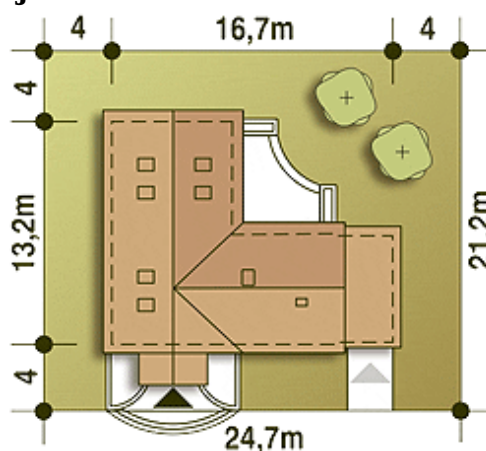
Elewacje

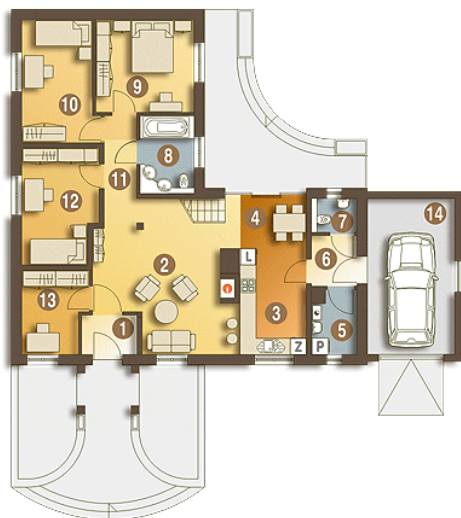


Przekrój



Sytuacje



Rzuty

Parter 122.60 m²

Wiatrołap	2.90 m ²
Pokój	11.90 m ²
Korytarz	3.60 m ²
Pokój	11.50 m ²
Gabinet	7.00 m ²
Garaż*	18.30 m ²
Pokój dzienny	27.00 m ²
Kuchnia	9.50 m ²
Jadalnia	4.50 m ²
Pom. gospodarcze*	3.60 m ²
Przedsiónek	3.00 m ²
WC	2.00 m ²
Łazienka	5.60 m ²
Sypialnia	12.20 m ²


Piętro 27.30 m²

Antresola*	13.10 m ²
Pom. gosp. (strych)*	14.20 m ²
Strych*	0.00 m ²
Strych*	0.00 m ²