

Podstawowe informacje



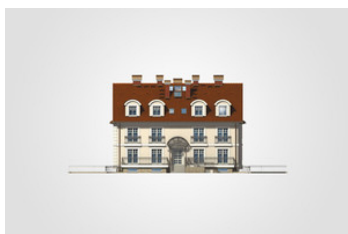
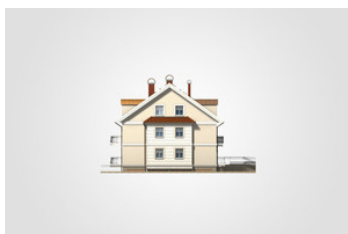
Dane techniczne projektu

| | |
|-------------------------------|-------------------------------|
| Całkowita powierzchnia | 983.15 m² |
| Powierzchnia użytkowa | 511.55 m² |
| Powierzchnia zabudowy | 259.80 m² |
| Kubatura | 3 201.80 m³ |
| Wymiary budynku | 18.70 x 13.70 m |
| Kąt nachylenia | 35° |
| Wysokość budynku | 13.07 m |
| Wymiary działki | 34.90 x 32.10 m |

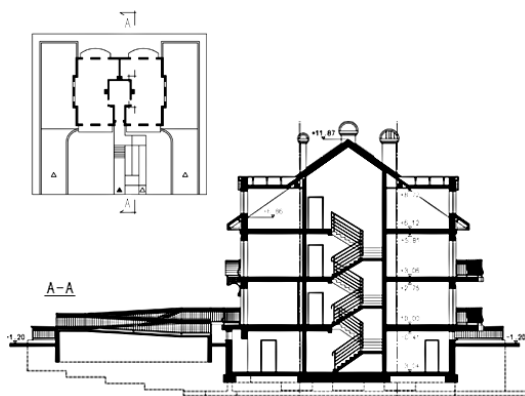
Opis projektu

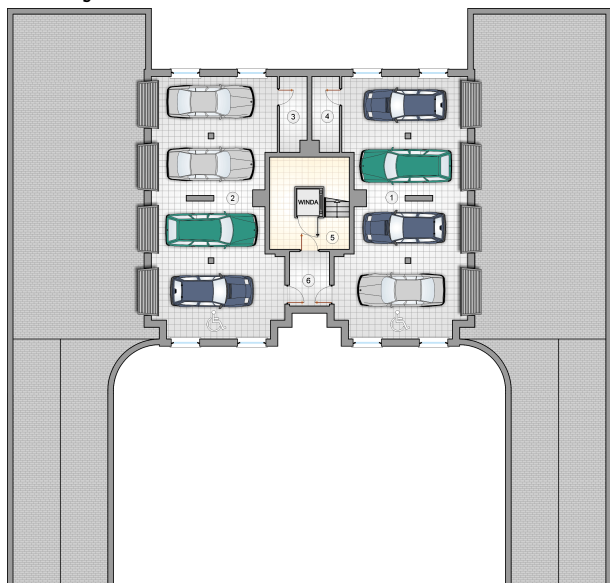
Dom wielorodzinny z poddaszem użytkowym, 3 kondygnacje nadziemne, 6 mieszkań, podpiwniczony, z windą i 8 garażami

Elewacje

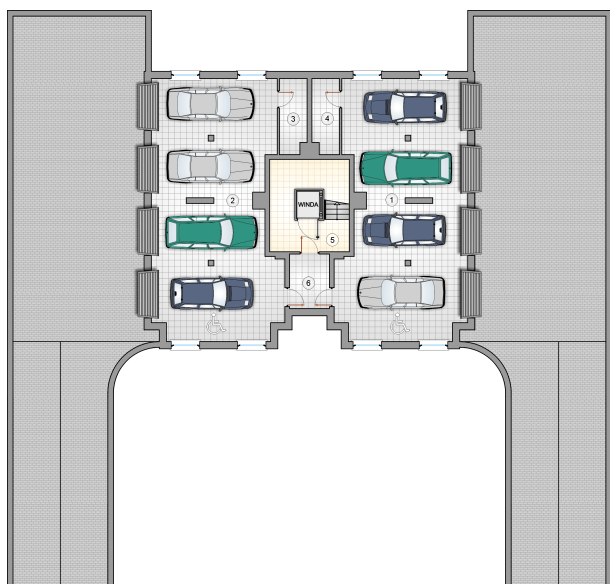


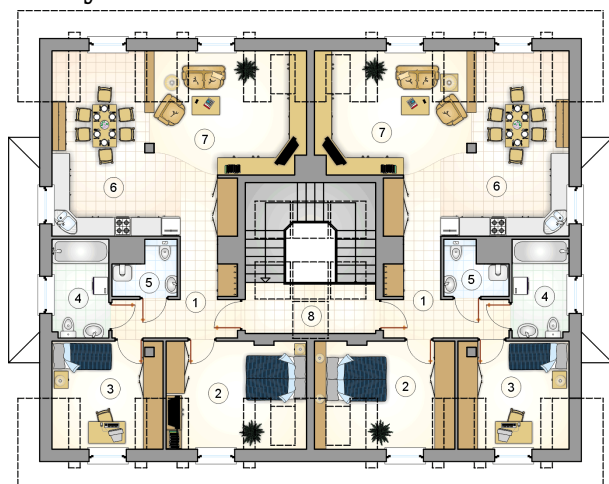
Przekrój



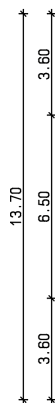
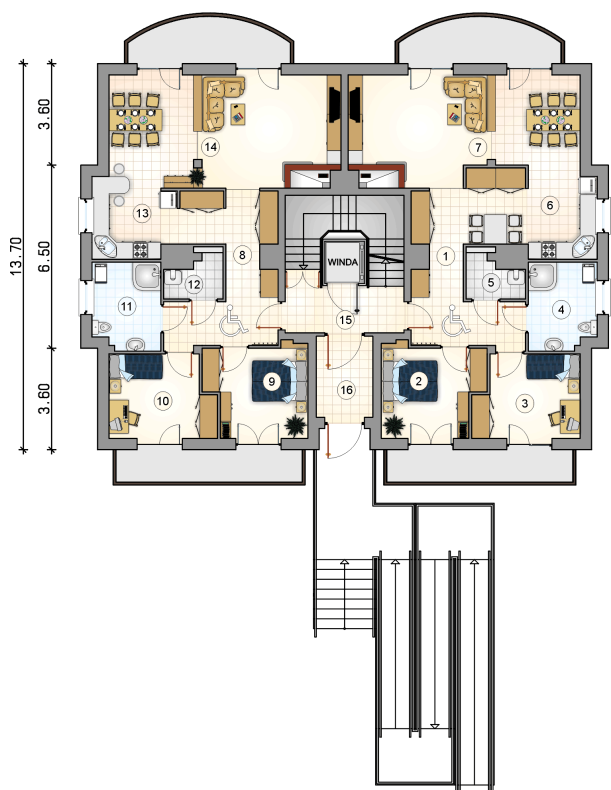
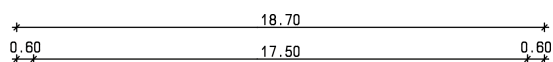
Rzuty

Piwnica 35.65 m²

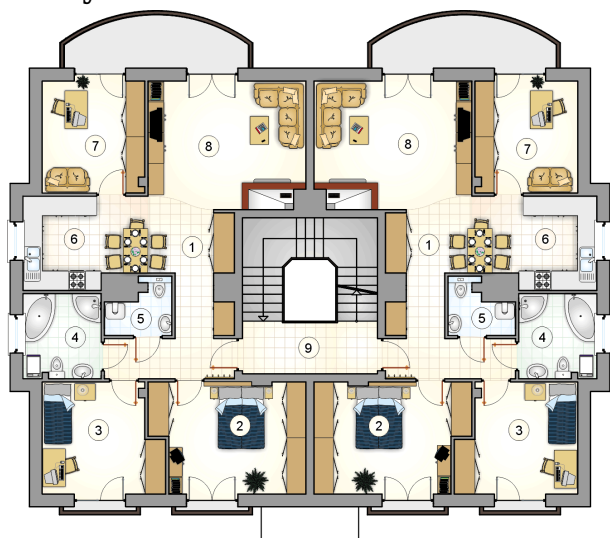
| | |
|--------------------|----------------------|
| garaż | 87.85 m ² |
| garaż | 87.85 m ² |
| pom. gospodarcze | 5.60 m ² |
| pom. gospodarcze | 5.60 m ² |
| hall z komunikacją | 18.40 m ² |
| przedsionek | 6.05 m ² |



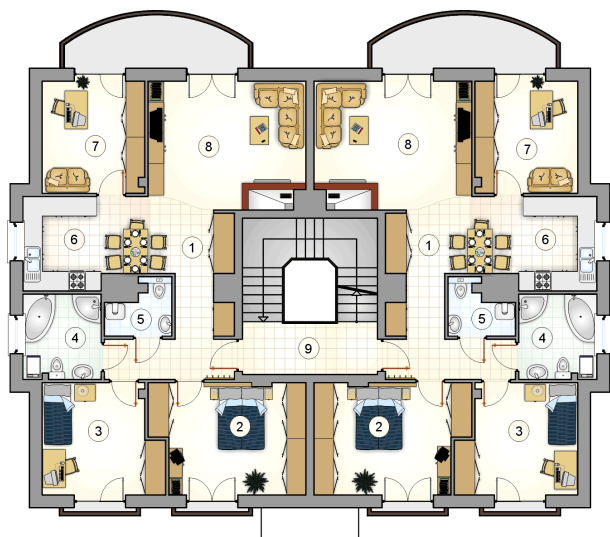
Rzuty

Parter 199.55 m²

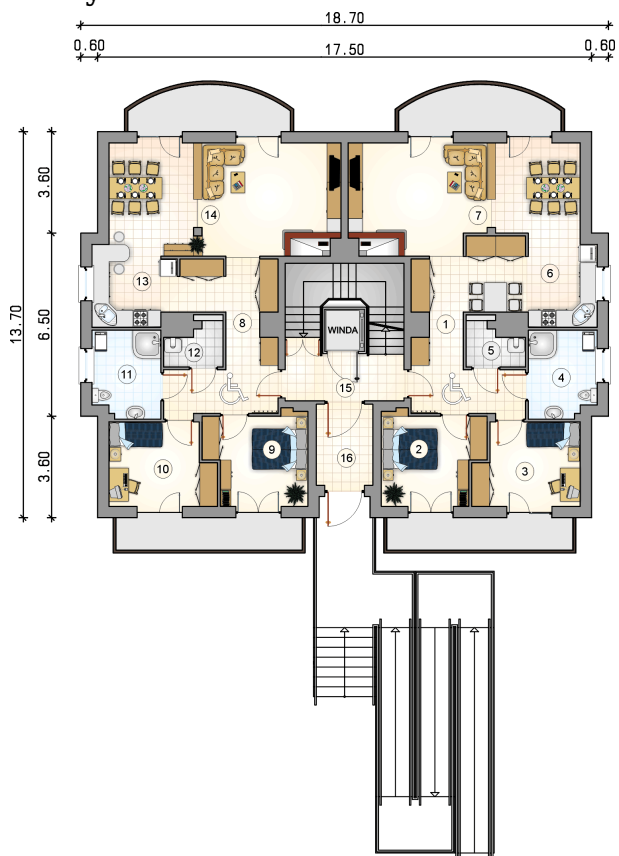
| | |
|--------------------------|----------------------|
| hall | 13.35 m ² |
| pokój | 10.60 m ² |
| łazienka | 7.35 m ² |
| kotłownia | 2.65 m ² |
| kuchnia | 7.90 m ² |
| pokój dzienny z jadalnią | 31.80 m ² |
| hall z komunikacją | 17.85 m ² |
| przedsiónek | 5.95 m ² |
| pokój | 11.15 m ² |
| pokój | 10.60 m ² |
| łazienka | 7.35 m ² |
| kotłownia | 2.65 m ² |
| kuchnia z aneksem | 13.65 m ² |
| pokój dzienny z jadalnią | 29.10 m ² |
| hall | 16.45 m ² |
| pokój | 11.15 m ² |



Rzuty

Piętro 109.75 m²

| | |
|--------------------|----------------------|
| hall | 13.50 m ² |
| pokój | 16.00 m ² |
| pokój | 12.25 m ² |
| łazienka | 6.45 m ² |
| wc z piecem c.o. | 2.65 m ² |
| kuchnia z jadalnią | 10.70 m ² |
| pokój | 11.15 m ² |
| pokój dzienny | 19.55 m ² |
| hall z komunikacją | 17.50 m ² |



Rzuty

Poddasze 87.90 m²

| | |
|--------------------|----------------------|
| hall | 10.60 m ² |
| pokój | 11.65 m ² |
| pokój | 9.75 m ² |
| łazienka | 5.85 m ² |
| wc z piecem c.o. | 2.75 m ² |
| kuchnia z jadalnią | 12.50 m ² |
| pokój dzienny | 22.55 m ² |
| hall z komunikacją | 12.25 m ² |

