

Podstawowe informacje



Dane techniczne projektu

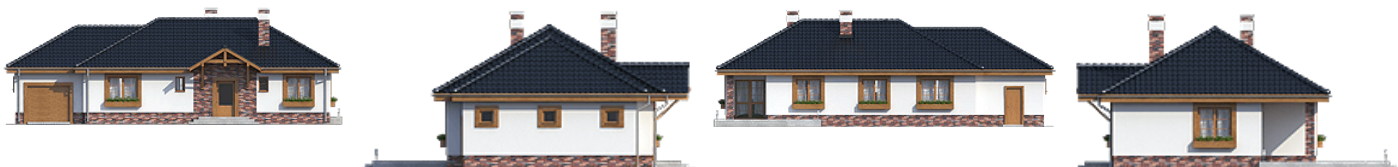
Całkowita powierzchnia	125.60 m²
Powierzchnia użytkowa	96.30 m²
Powierzchnia zabudowy	160.40 m²
Powierzchnia dachu	222.50 m²
Kubatura	389.90 m³
Kąt nachylenia	30°
Wysokość budynku	6.20 m
Wymiary działki	26.70 x 16.90 m



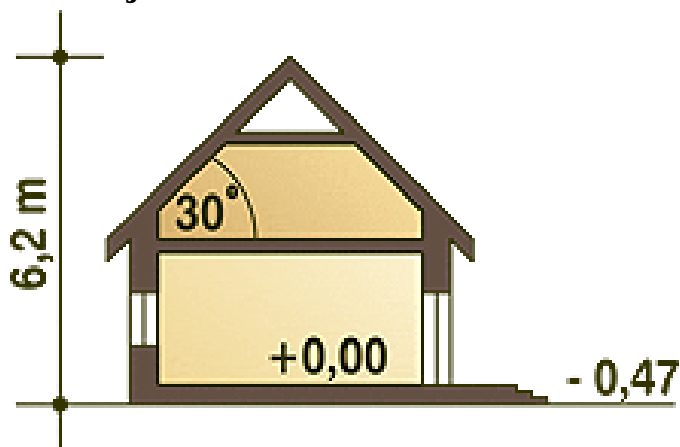
Opis projektu

Sympatyczny projekt małego domu parterowego z garażem i poddaszem możliwym do wykorzystania jako strych magazynowy, z wyraźnym podziałem na strefy: dzienną (kuchnia ze spiżarnią, wc, jadalnia i pok.dzienny) i nocną (3 pokoje sypialne i łazienka). To mały ale wygodny dom dla 4-5 osobowej rodziny. Do podanej powierzchni użytkowej nie wliczono powierzchni garażu i pomieszczenia technicznego... Sprawdź inne projekty domów - Zapraszamy !

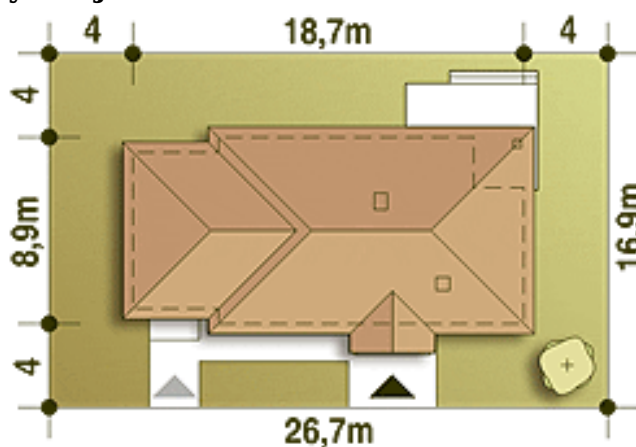
Elewacje



Przekrój



Sytuacje



Rzuty

Parter 125.60 m²

Wiatrołap	3.30 m ²
Łazienka	6.40 m ²
WC	1.40 m ²
Korytarz	6.80 m ²
Garaż*	20.00 m ²
Pom. gosp.*	6.00 m ²
Korytarz	2.20 m ²
Spizarnia	2.80 m ²
Pralnia + CO*	3.00 m ²
Kuchnia	10.50 m ²
Salon + Jadalnia	25.30 m ²
Sypialnia	9.30 m ²
Sypialnia	14.30 m ²
Sypialnia	14.30 m ²