

Podstawowe informacje



Dane techniczne projektu

Całkowita powierzchnia	206 m ²
Powierzchnia użytkowa	115.20 m ²
Powierzchnia zabudowy	118.80 m ²
Powierzchnia dachu	198 m ²
Kubatura	502.60 m ³
Wymiary budynku	13.60 x 9.60 m
Kąt nachylenia	38°
Wysokość budynku	8.30 m
Wymiary działki	21.60 x 17.60 m



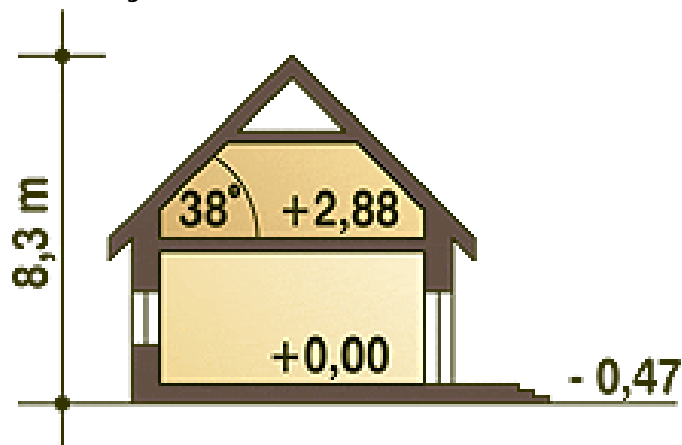
Opis projektu

Tradycyjny dom z użytkowym poddaszem, niepodpiwniczony, dla 4-5osobowej rodziny. Na parterze zaprojektowano salon z kominkiem, kuchnię z jadalnią, pom. gospodarcze i wc. Piętro to strefa nocna: trzy sypialnie, łazienka oraz garderoba.

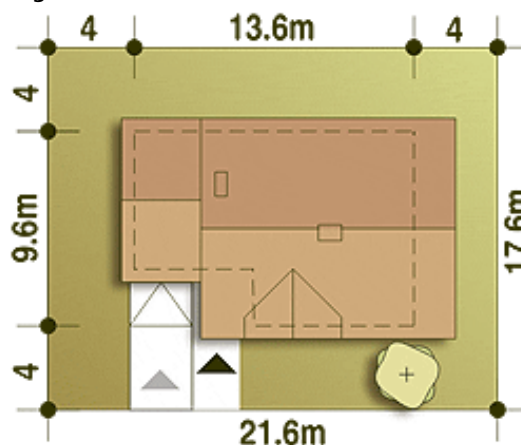
Elewacje

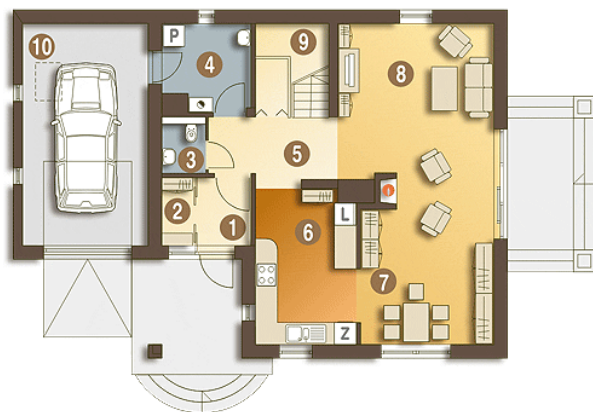


Przekrój

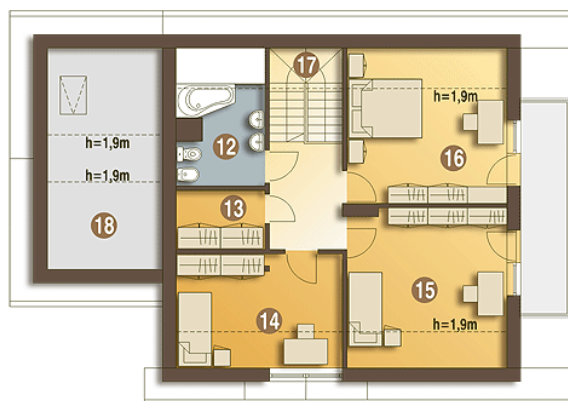


Sytuacja



Rzuty

Parter 84.90 m²

Wiatrołap	2.70 m ²
Garaż*	20.70 m ²
Garderoba	1.80 m ²
WC	1.80 m ²
Pom. gosp. + C.O.*	5.60 m ²
Hol	5.80 m ²
Kuchnia	11.60 m ²
Jadalnia	7.50 m ²
Salon	26.80 m ²
Spizarnia	0.60 m ²


Piętro 60.60 m²

Korytarz	5.80 m ²
Łazienka	6.20 m ²
Garderoba (strych)*	3.90 m ²
Pokój	11.90 m ²
Pokój	14.00 m ²
Pokój	13.60 m ²
Schody	5.10 m ²
Strych*	0.00 m ²