

Podstawowe informacje



Dane techniczne projektu

Całkowita powierzchnia	133.90 m²
Powierzchnia użytkowa	110.60 m²
Powierzchnia zabudowy	165.90 m²
Powierzchnia dachu	225 m²
Kubatura	444.10 m³
Wymiary budynku	12.20 x 17.50 m
Kąt nachylenia	20°
Wysokość budynku	6 m
Wymiary działki	20.20 x 25.50 m

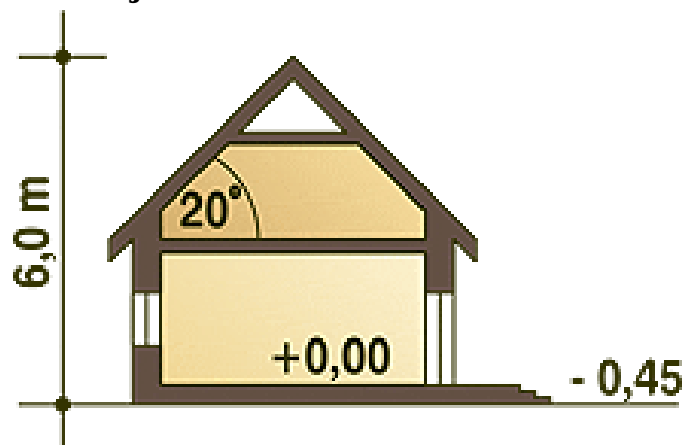
Opis projektu

Przyjazny parterowy dom niepodpiwniczony, dla 4-5osobowej rodziny o naturalnej kolorystyce. Parter podzielono na część dzienną i nocną dla wygody mieszkańców. W części dziennej znajduje się kuchnia z jadalnią, salon z wyjściem na taras oraz pomieszczenia pomocnicze. Część nocna to dwie duże sypialnie (jedna z łazienką i wyjściem na taras), mniejsza sypialnia i wygodna łazienka.

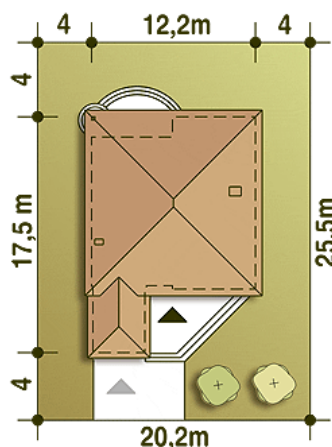
Elewacje

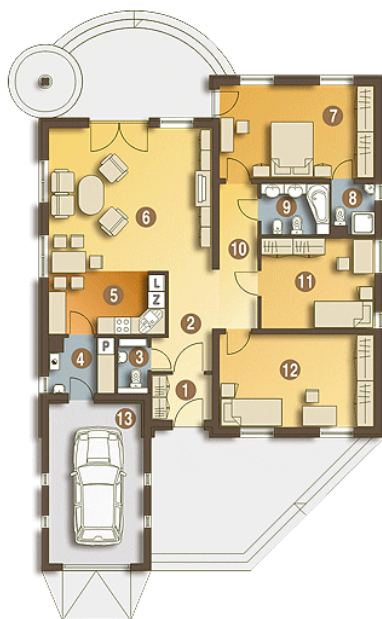


Przekrój



Sytuacje



Rzuty

Parter 133.90 m²

Wiatrołap	3.40 m ²
Przedpokój	6.80 m ²
Sypialnia	12.60 m ²
Sypialnia	17.80 m ²
Garaż*	18.80 m ²
Hol	6.10 m ²
WC	1.80 m ²
Pralnia + C.O.*	4.20 m ²
Kuchnia + Jadalnia	13.10 m ²
Salon	24.80 m ²
Sypialnia	17.80 m ²
Łazienka	2.50 m ²
Łazienka	4.20 m ²