

## Podstawowe informacje



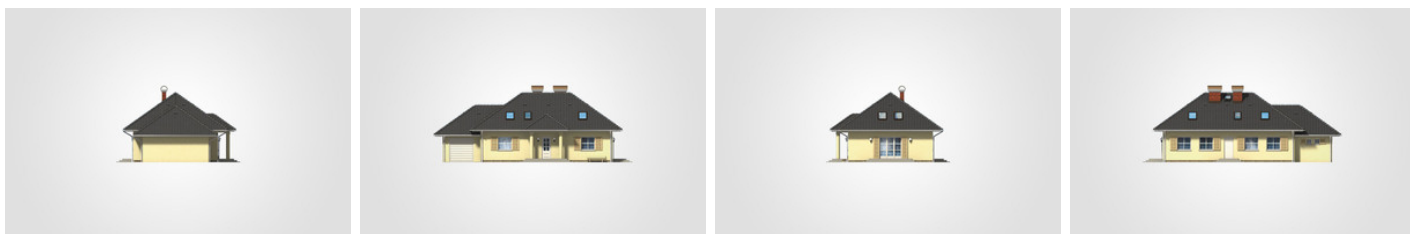
## Dane techniczne projektu

<b>Całkowita powierzchnia</b>	<b>284.40 m<sup>2</sup></b>
<b>Powierzchnia użytkowa</b>	<b>147.85 m<sup>2</sup></b>
<b>Powierzchnia zabudowy</b>	<b>158.40 m<sup>2</sup></b>
<b>Powierzchnia dachu</b>	<b>256.60 m<sup>2</sup></b>
<b>Kubatura</b>	<b>814.50 m<sup>3</sup></b>
<b>Wymiary budynku</b>	<b>18 x 9 m</b>
<b>Kąt nachylenia</b>	<b>35°</b>
<b>Wysokość budynku</b>	<b>7.48 m</b>
<b>Wymiary działki</b>	<b>25 x 18.25 m</b>

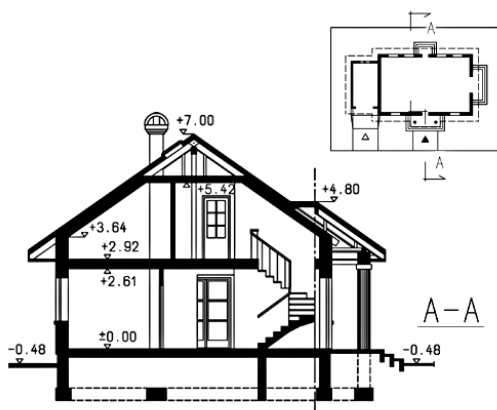
## Opis projektu

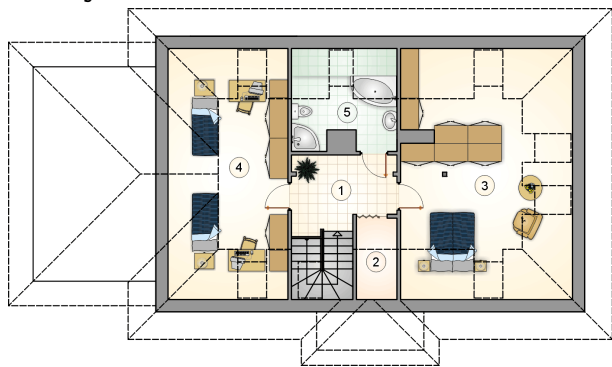
Dom parterowy z wielospadowym dachem i poddaszem użytkowym, z wejściem z kolumnami, z garażem

## Elewacje

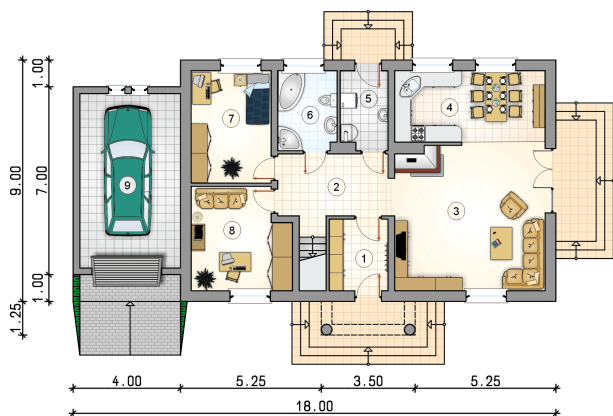


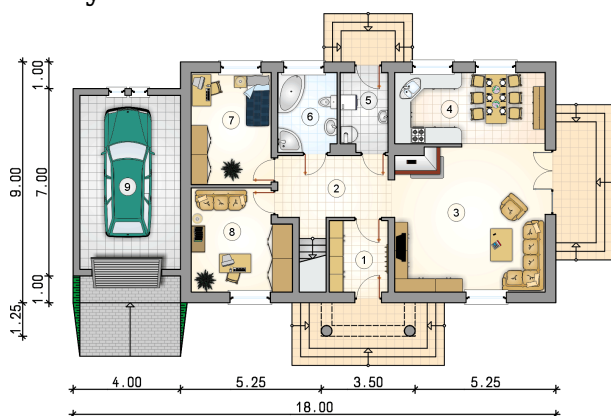
## Przekrój



**Rzuty**

**Parter 98.95 m<sup>2</sup>**

przedsiónek	5.30 m <sup>2</sup>
hall z komunikacją	10.45 m <sup>2</sup>
pokój dzienny	30.40 m <sup>2</sup>
kuchnia z jadalnią	15.10 m <sup>2</sup>
kotłownia	5.10 m <sup>2</sup>
łazienka	6.50 m <sup>2</sup>
pokój	12.50 m <sup>2</sup>
pokój	13.60 m <sup>2</sup>
garaż	24.40 m <sup>2</sup>



**Rzuty**

**Poddasze 48.90 m<sup>2</sup>**

hall z komunikacją	7.95 m <sup>2</sup>
schowek	1.50 m <sup>2</sup>
pokój	21.05 m <sup>2</sup>
pokój	12.80 m <sup>2</sup>
łazienka	5.60 m <sup>2</sup>

