

Podstawowe informacje



Dane techniczne projektu

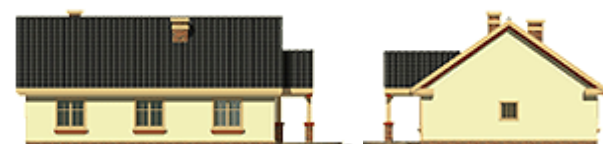
Całkowita powierzchnia	140.80 m²
Powierzchnia użytkowa	97.40 m²
Powierzchnia zabudowy	124.90 m²
Powierzchnia dachu	208.60 m²
Kubatura	265.70 m³
Wymiary budynku	13.20 x 9.60 m
Kąt nachylenia	35°
Wysokość budynku	7.10 m
Wymiary działki	21.20 x 17.60 m



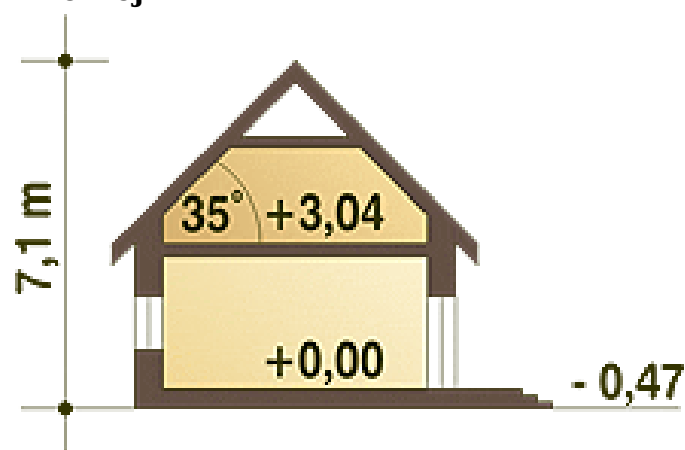
Opis projektu

Mały, ale wygodny dom parterowy przeznaczony dla 3-4 osobowej rodziny z poddaszem do adaptacji. Poddasze można wykorzystać również jako składzik. Na stosunkowo niewielkiej powierzchni zaprojektowano trzy wygodne pokoje, salon, kuchnię ze spiżarnią oraz wspólną łazienkę. W centralnej części znajdują się schody prowadzące na poddasze. Poddasze przeznacza się do adaptacji na dowolne cele (42,3 m² powierzchni użytkowej). Dzięki prostej konstrukcji dom będzie tani w realizacji. Sprawdź inne projekty domów - Zapraszamy !

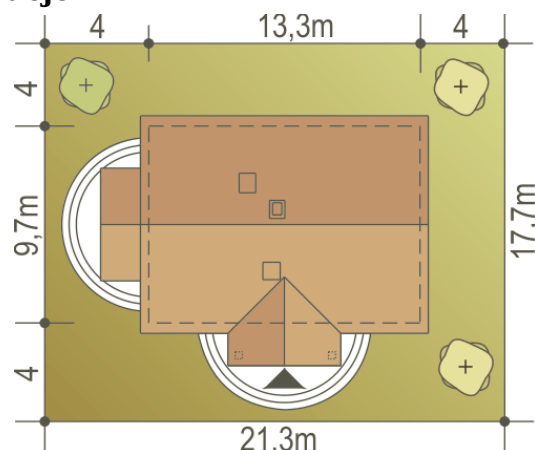
Elewacje

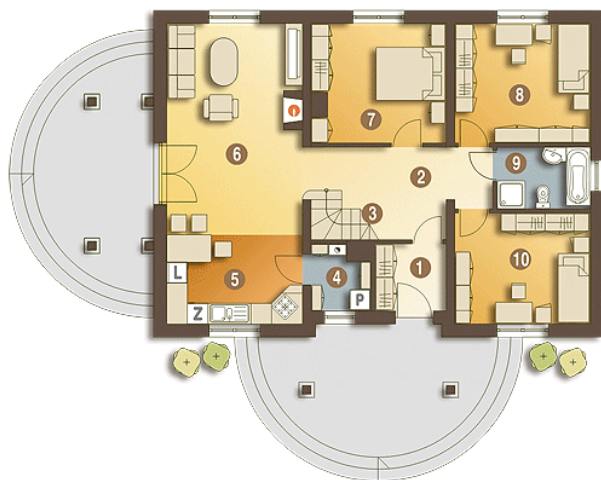


Przekrój

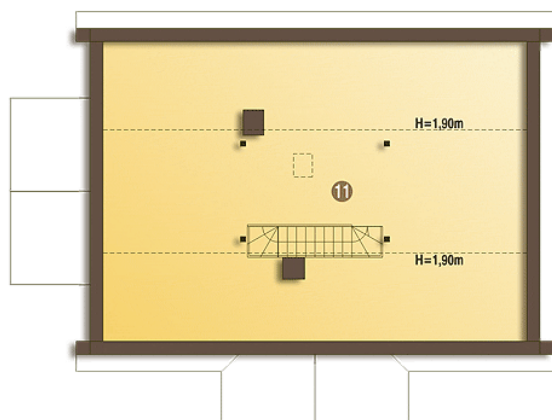


Sytuacje



Rzuty

Parter 99.50 m²

Wiatrołap	4.00 m ²
Pokój	12.70 m ²
Hol	10.30 m ²
Schody	3.00 m ²
Pom. tech.*	3.00 m ²
Kuchnia + Jadalnia	10.20 m ²
Salon	24.20 m ²
Pokój	13.60 m ²
Pokój	13.70 m ²
Łazienka	4.80 m ²


Piętro 41.30 m²

Pow. do adaptacji - strych*	41.30 m ²
-----------------------------	----------------------