

## Podstawowe informacje



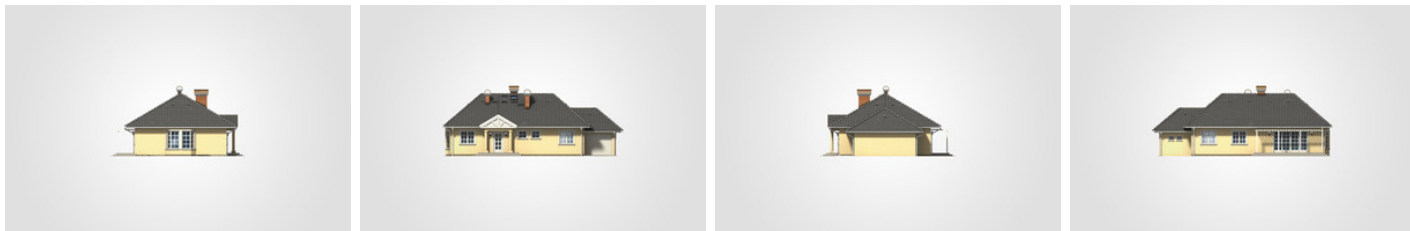
## Dane techniczne projektu

<b>Całkowita powierzchnia</b>	<b>163.80 m<sup>2</sup></b>
<b>Powierzchnia użytkowa</b>	<b>112.55 m<sup>2</sup></b>
<b>Powierzchnia zabudowy</b>	<b>163.80 m<sup>2</sup></b>
<b>Powierzchnia dachu</b>	<b>245.10 m<sup>2</sup></b>
<b>Kubatura</b>	<b>769.05 m<sup>3</sup></b>
<b>Wymiary budynku</b>	<b>18.10 x 9.70 m</b>
<b>Kąt nachylenia</b>	<b>30°</b>
<b>Wysokość budynku</b>	<b>6.73 m</b>
<b>Wymiary działki</b>	<b>25.10 x 18.60 m</b>

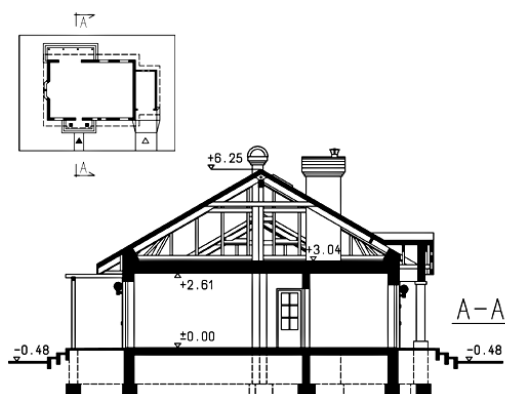
## Opis projektu

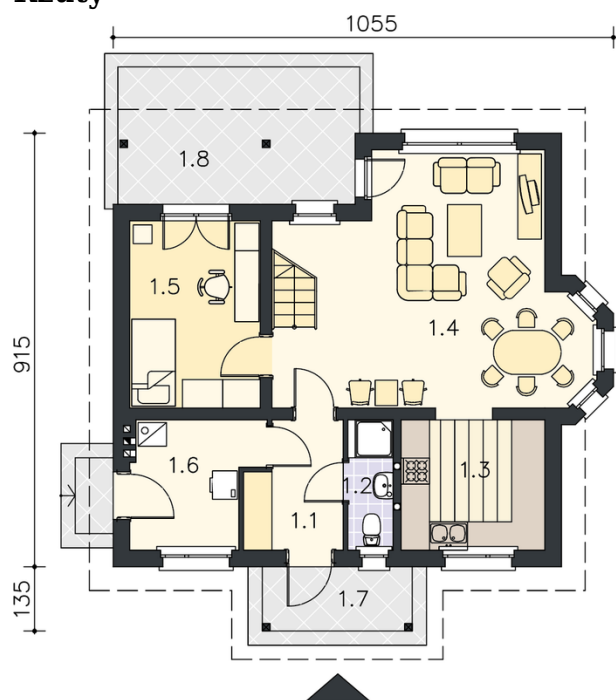
Przestronny dom parterowy z wejściem w stylu dworzkowym, częściowo zadasznym tarasem wypoczynkowym, pergolą i z garażem

## Elewacje



## Przekrój



**Rzuty**

**Parter 112.55 m<sup>2</sup>**

przedsionek	5.45 m <sup>2</sup>
kotłownia	6.40 m <sup>2</sup>
garaż	18.90 m <sup>2</sup>
hall	8.15 m <sup>2</sup>
kuchnia	9.45 m <sup>2</sup>
pokój dzienny z jadalnią	38.70 m <sup>2</sup>
w.c.	1.65 m <sup>2</sup>
pokój	10.50 m <sup>2</sup>
pokój	12.70 m <sup>2</sup>
pokój	13.65 m <sup>2</sup>
łazienka	5.90 m <sup>2</sup>

