

## Podstawowe informacje



## Dane techniczne projektu

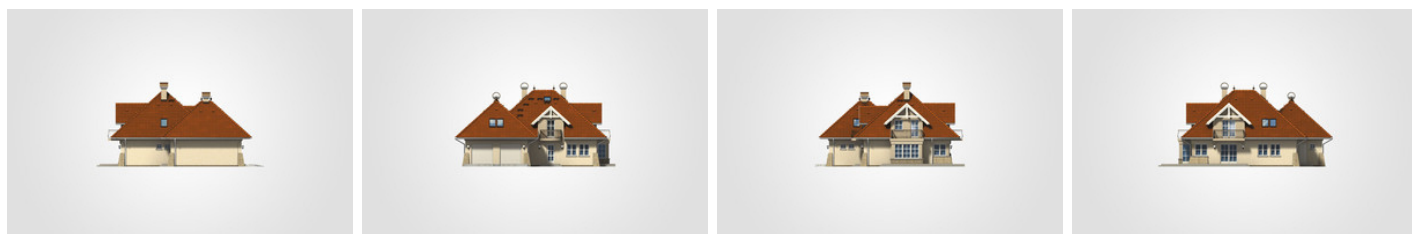
<b>Całkowita powierzchnia</b>	<b>331.15 m<sup>2</sup></b>
<b>Powierzchnia użytkowa</b>	<b>185.25 m<sup>2</sup></b>
<b>Powierzchnia zabudowy</b>	<b>172.90 m<sup>2</sup></b>
<b>Kubatura</b>	<b>999.40 m<sup>3</sup></b>
<b>Wymiary budynku</b>	<b>16.70 x 13.95 m</b>
<b>Kąt nachylenia</b>	<b>42°</b>
<b>Wysokość budynku</b>	<b>9.09 m</b>
<b>Wymiary działki</b>	<b>23.70 x 21.95 m</b>



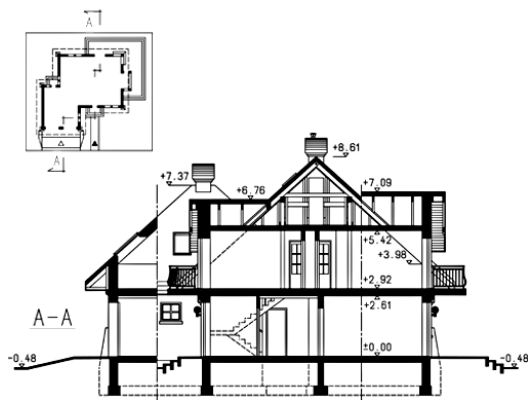
## Opis projektu

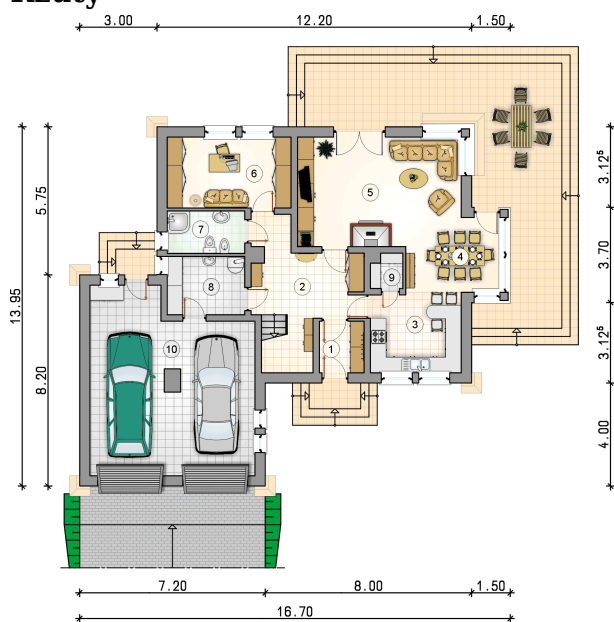
Rozległy dom parterowy z wielospadowym dachem, z poddaszem użytkowym i garażem 2-stanowiskowym, lukarny z balkonami i przeszklony ryzalit

## Elewacje

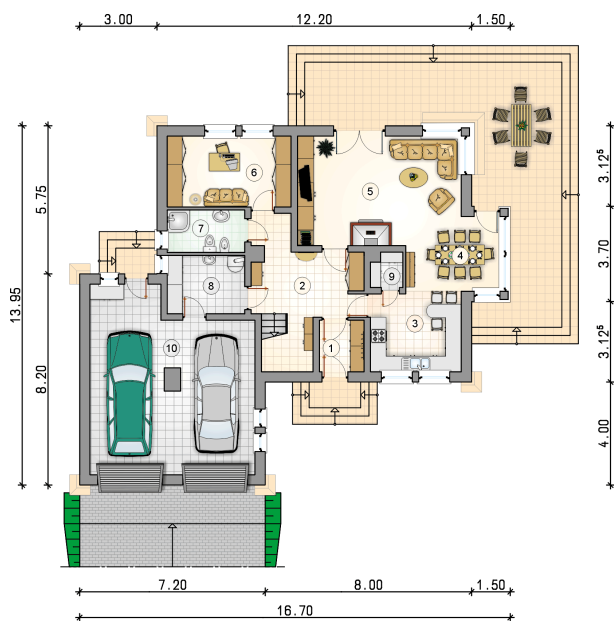


## Przekrój



**Rzuty**

**Parter 88.65 m<sup>2</sup>**

przedsionek	3.45 m <sup>2</sup>
garaż	41.65 m <sup>2</sup>
hall z komunikacją	12.65 m <sup>2</sup>
kuchnia	10.75 m <sup>2</sup>
jadalnia	9.50 m <sup>2</sup>
pokój dzienny	25.80 m <sup>2</sup>
pokój	13.20 m <sup>2</sup>
łazienka	4.95 m <sup>2</sup>
kotłownia	6.80 m <sup>2</sup>
spizarka	1.55 m <sup>2</sup>



**Rzuty**

**Poddasze 96.60 m<sup>2</sup>**

hall z komunikacją	12.90 m <sup>2</sup>
pokój	11.70 m <sup>2</sup>
pokój	22.50 m <sup>2</sup>
pokój	18.85 m <sup>2</sup>
pom. gospodarcze	14.65 m <sup>2</sup>
sauna	7.90 m <sup>2</sup>
łazienka	8.10 m <sup>2</sup>

