

Podstawowe informacje



Dane techniczne projektu

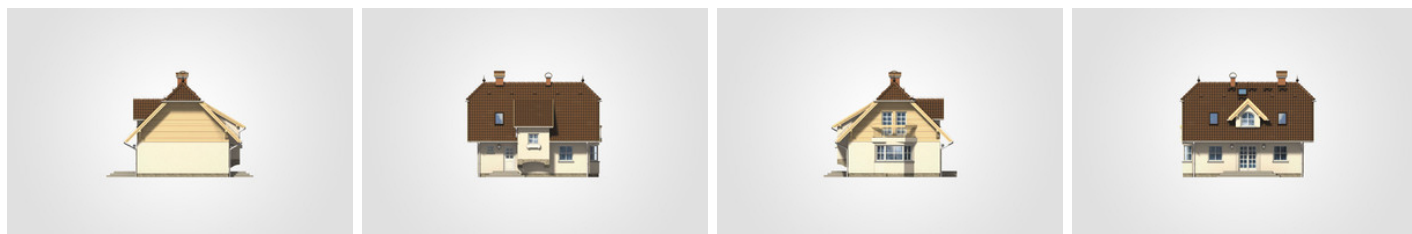
Całkowita powierzchnia	144 m²
Powierzchnia użytkowa	86.45 m²
Powierzchnia zabudowy	73 m²
Kubatura	392 m³
Wymiary budynku	9.96 x 8.40 m
Kąt nachylenia	45°
Wysokość budynku	7.75 m
Wymiary działki	16.96 x 16.40 m



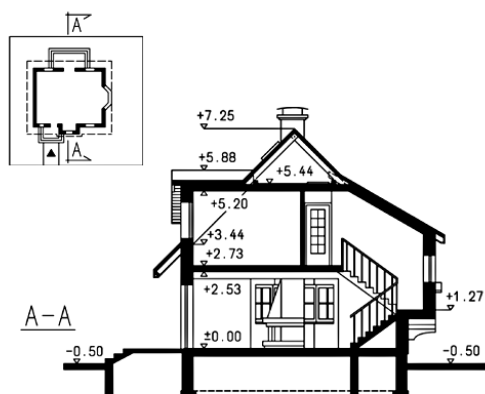
Opis projektu

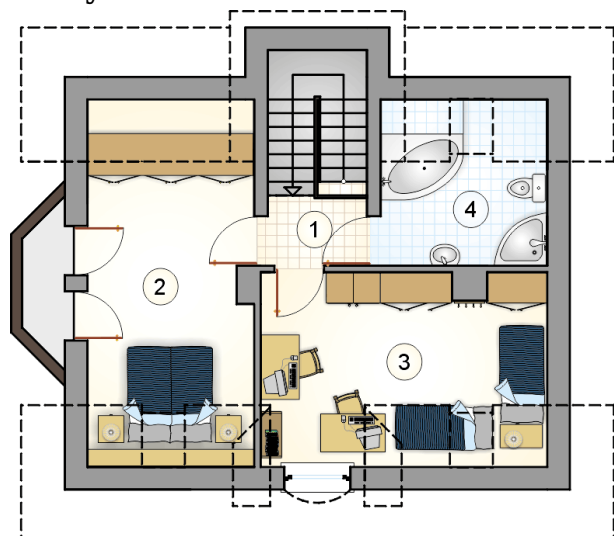
Mały, parterowy domek z naczółkowym dachem i poddaszem użytkowym, z wykuszem frontowym i lukarną nad tarasem

Elewacje

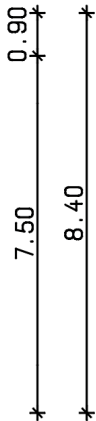
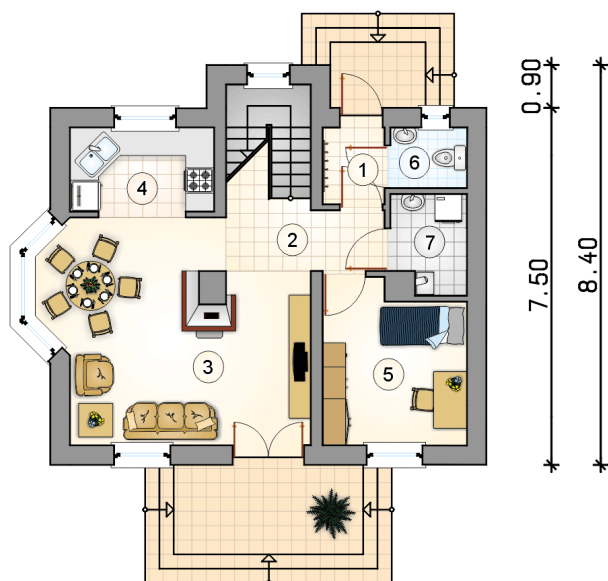
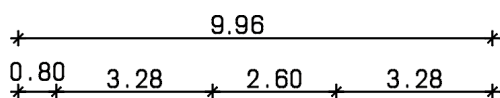


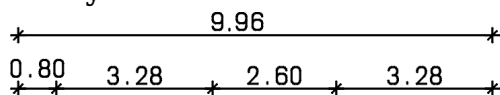
Przekrój



Rzuty

Parter 51.95 m²

przedsionek	2.10 m ²
hall z komunikacją	5.90 m ²
pokój dzienny z jadalnią	23.55 m ²
kuchnia	5.60 m ²
pokój	9.55 m ²
w.c.	2.05 m ²
kotłownia	3.20 m ²



Rzuty

Poddasze 34.50 m²

hall z komunikacją

 2.30 m²

pokój

 13.40 m²

pokój

 12.90 m²

łazienka

 5.90 m²
