

Podstawowe informacje



Dane techniczne projektu

Całkowita powierzchnia	204.40 m²
Powierzchnia użytkowa	122.65 m²
Powierzchnia zabudowy	116.35 m²
Powierzchnia dachu	202.30 m²
Kubatura	652.65 m³
Wymiary budynku	13.60 x 10.70 m
Kąt nachylenia	45°
Wysokość budynku	8.75 m
Wymiary działki	20.62 x 18.22 m



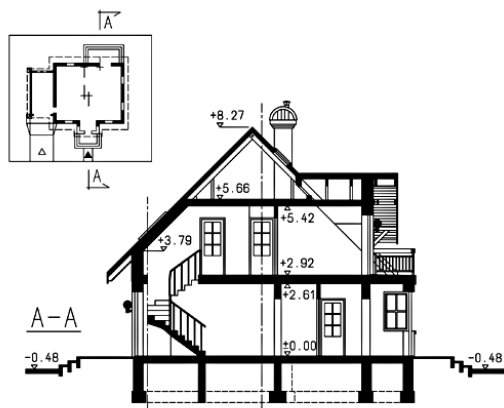
Opis projektu

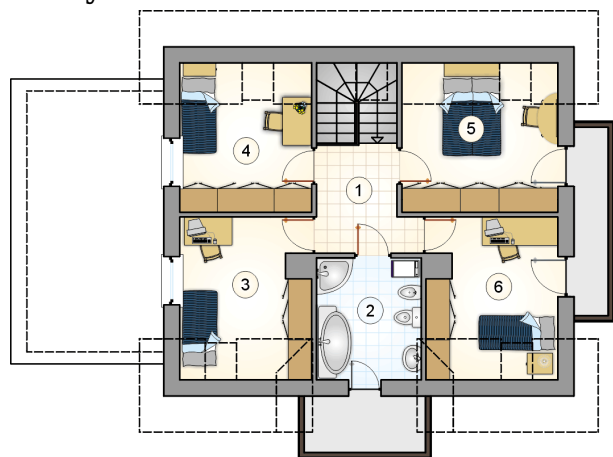
Dom parterowy z poddaszem użytkowym, 4 sypialniami i garażem, lukarną z balkonem nad przeszklonym gankiem

Elewacje

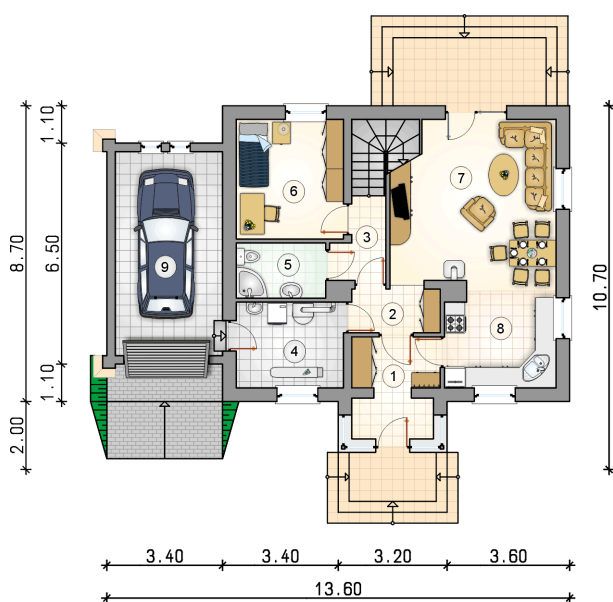


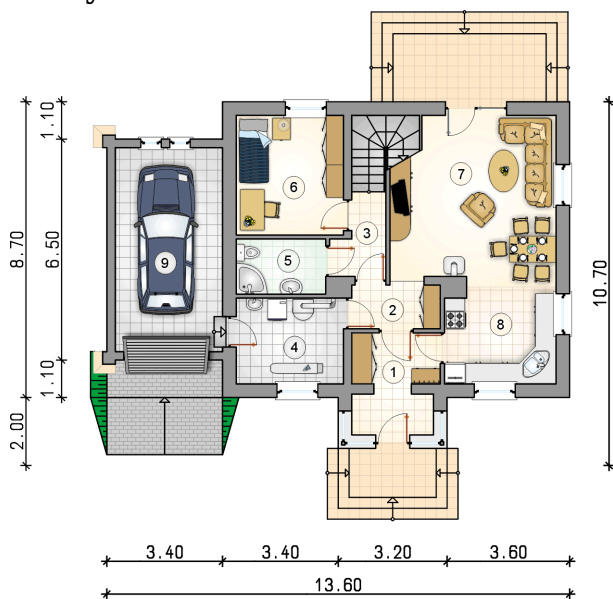
Przekrój



Rzuty

Parter 69.60 m²

przedsionek	7.10 m ²
hall	3.50 m ²
hall z komunikacją	3.20 m ²
kotłownia	7.95 m ²
łazienka	4.25 m ²
pokój	11.10 m ²
pokój dzienny z jadalnią	23.90 m ²
kuchnia	8.60 m ²
garaż	18.70 m ²



Rzuty

Poddasze 53.05 m²

hall z komunikacją

 6.00 m²

łazienka

 7.55 m²

pokój

 9.80 m²

pokój

 9.10 m²

pokój

 10.80 m²

pokój

 9.80 m²
