

## Podstawowe informacje



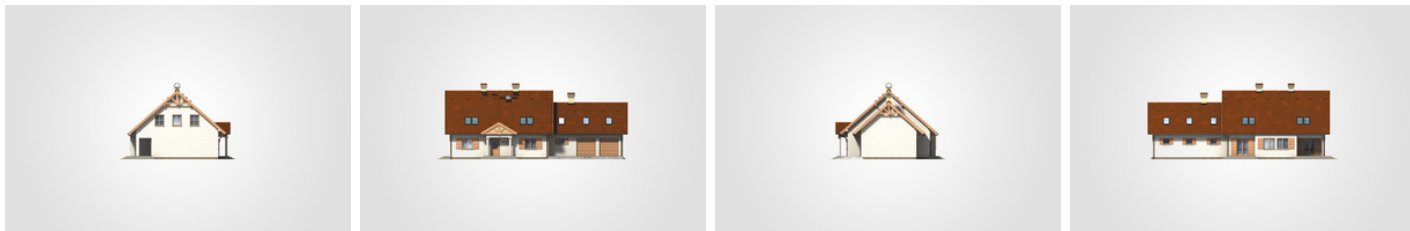
## Dane techniczne projektu

<b>Całkowita powierzchnia</b>	<b>425.50 m<sup>2</sup></b>
<b>Powierzchnia użytkowa</b>	<b>211.40 m<sup>2</sup></b>
<b>Powierzchnia zabudowy</b>	<b>216.75 m<sup>2</sup></b>
<b>Powierzchnia dachu</b>	<b>360.80 m<sup>2</sup></b>
<b>Kubatura</b>	<b>1 310.50 m<sup>3</sup></b>
<b>Wymiary budynku</b>	<b>22.70 x 12.65 m</b>
<b>Kąt nachylenia</b>	<b>41°</b>
<b>Wysokość budynku</b>	<b>9.06 m</b>
<b>Wymiary działki</b>	<b>29.70 x 20.65 m</b>

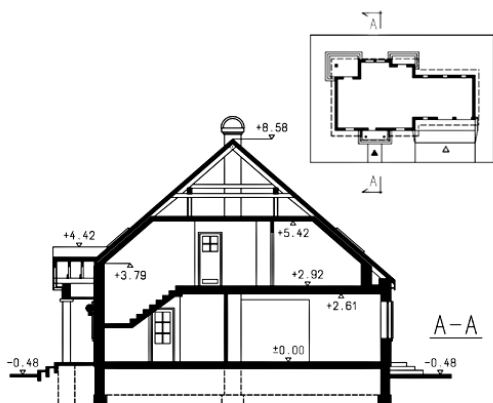
## Opis projektu

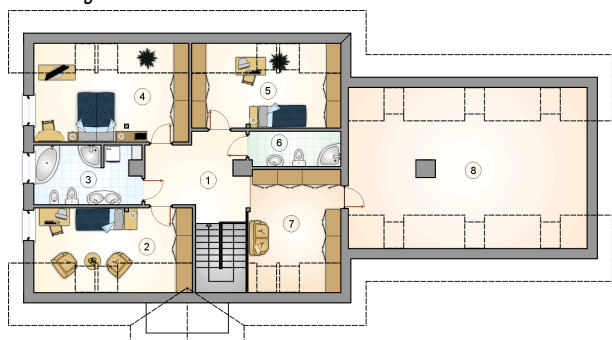
Parterowy dom z dwuspadowym dachem, poddaszem użytkowym i garażem 2-stanowiskowym, gankiem z kolumnami i tarasem częściowo w podcieniu

## Elewacje

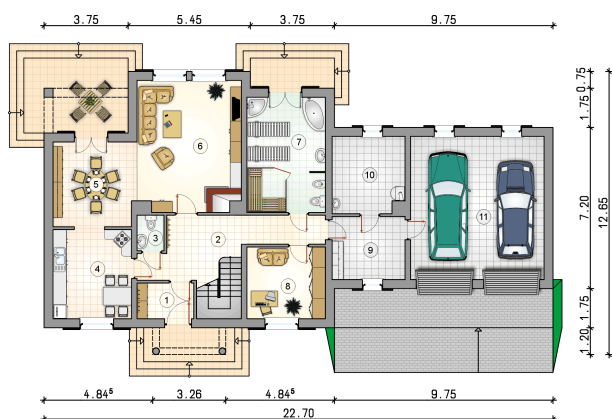


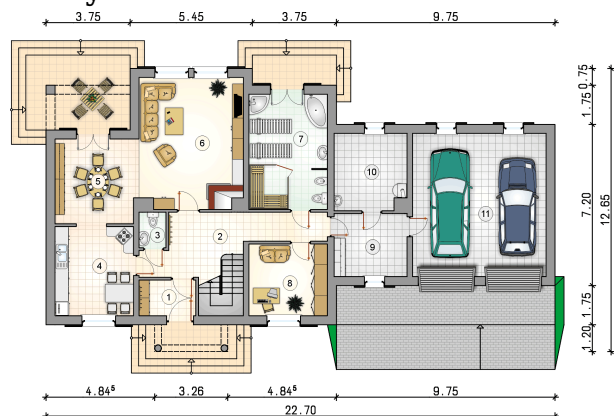
## Przekrój



**Rzuty**

**Parter 125.20 m<sup>2</sup>**

<b>przedsionek</b>	4.05 m <sup>2</sup>
<b>kotłownia</b>	10.90 m <sup>2</sup>
<b>garaż</b>	38.10 m <sup>2</sup>
<b>hall z komunikacją</b>	15.10 m <sup>2</sup>
<b>wc</b>	1.90 m <sup>2</sup>
<b>kuchnia</b>	14.05 m <sup>2</sup>
<b>jadalnia</b>	13.65 m <sup>2</sup>
<b>pokój dzienny</b>	27.15 m <sup>2</sup>
<b>łazienka</b>	18.00 m <sup>2</sup>
<b>pokój</b>	11.25 m <sup>2</sup>
<b>pom. gospodarcze</b>	9.15 m <sup>2</sup>



**Rzuty**

**Poddasze 86.20 m<sup>2</sup>**

hall z komunikacją	11.95 m <sup>2</sup>
pokój	14.40 m <sup>2</sup>
łazienka	9.70 m <sup>2</sup>
pokój	17.45 m <sup>2</sup>
pokój	13.55 m <sup>2</sup>
łazienka	5.05 m <sup>2</sup>
garderoba	14.10 m <sup>2</sup>
strych	39.60 m <sup>2</sup>

