

## Podstawowe informacje



## Dane techniczne projektu

Całkowita powierzchnia	346.60 m <sup>2</sup>
Powierzchnia użytkowa	143.40 m <sup>2</sup>
Powierzchnia zabudowy	140.50 m <sup>2</sup>
Powierzchnia dachu	196 m <sup>2</sup>
Kubatura	1 061.55 m <sup>3</sup>
Wymiary budynku	16.68 x 8.95 m
Kąt nachylenia	45°
Wysokość budynku	8.83 m
Wymiary działki	23.98 x 16.95 m



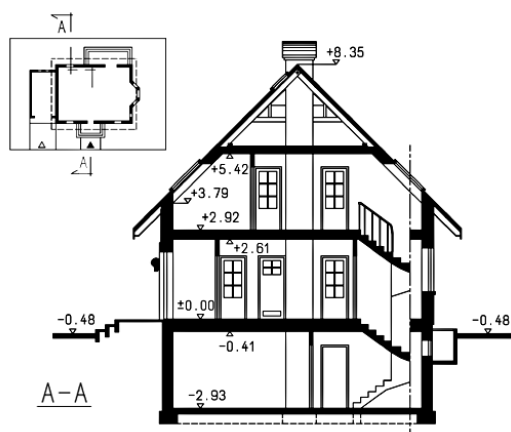
## Opis projektu

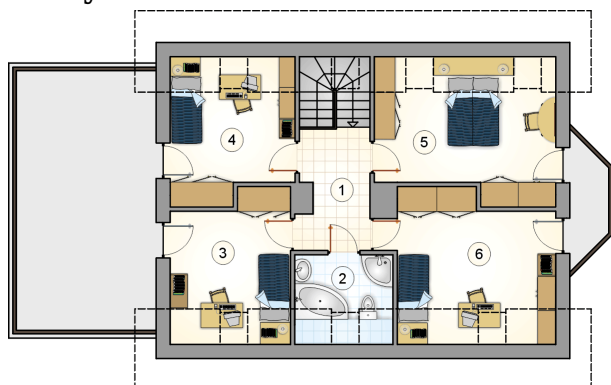
Dom parterowy z poddaszem użytkowym i tarasem nad garażem, z 5 sypialniami i przeszklonym ryzalitem, podpiwniczony

## Elewacje

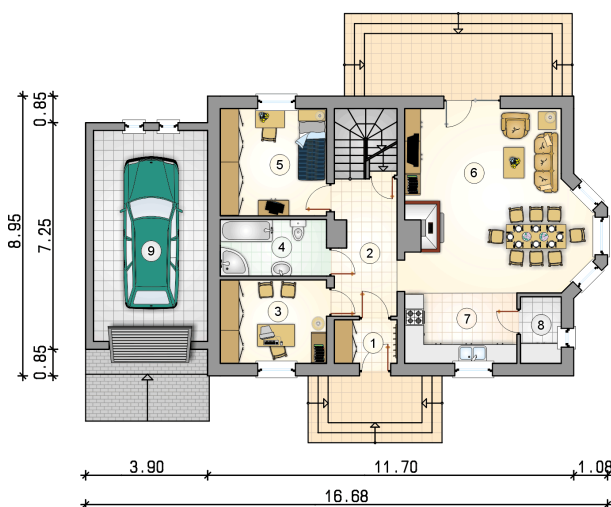


## Przekrój

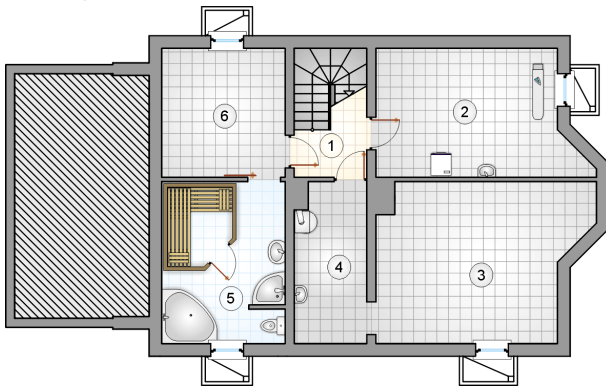


**Rzuty**

**Piwnica 82.50 m<sup>2</sup>**

łącznik	4.10 m <sup>2</sup>
piwnica	18.65 m <sup>2</sup>
skład opału	23.80 m <sup>2</sup>
kotłownia	8.75 m <sup>2</sup>
sauna	15.10 m <sup>2</sup>
pomieszczenie rekreacyjne	12.10 m <sup>2</sup>


**Parter 81 m<sup>2</sup>**

przedsiónek	2.80 m <sup>2</sup>
hall z komunikacją	8.55 m <sup>2</sup>
pokój	9.10 m <sup>2</sup>
łazienka	6.15 m <sup>2</sup>
pokój	11.65 m <sup>2</sup>
pokój dzienny z jadalnią	32.00 m <sup>2</sup>
kuchnia	7.90 m <sup>2</sup>
pomieszczenie gospodarcze	2.85 m <sup>2</sup>
garaż	24.65 m <sup>2</sup>

**Rzuty****Poddasze 62.40 m<sup>2</sup>**

hall z komunikacją

6.75 m<sup>2</sup>

łazienka

4.50 m<sup>2</sup>

pokój

10.70 m<sup>2</sup>

pokój

10.55 m<sup>2</sup>

pokój

15.00 m<sup>2</sup>

pokój

14.90 m<sup>2</sup>