

Podstawowe informacje



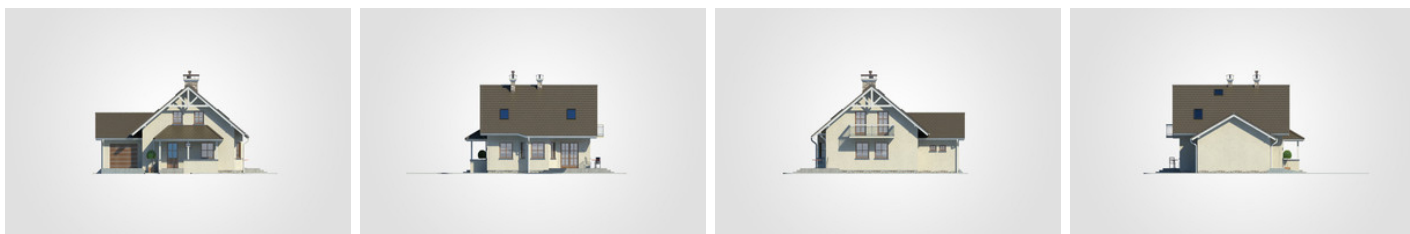
Dane techniczne projektu

| | |
|-------------------------------|-----------------------------|
| Całkowita powierzchnia | 184.60 m² |
| Powierzchnia użytkowa | 98.60 m² |
| Powierzchnia zabudowy | 109.15 m² |
| Kubatura | 558.80 m³ |
| Wymiary budynku | 12.60 x 9.20 m |
| Kąt nachylenia | 40° |
| Wysokość budynku | 7.94 m |
| Wymiary działki | 19.60 x 18.65 m |

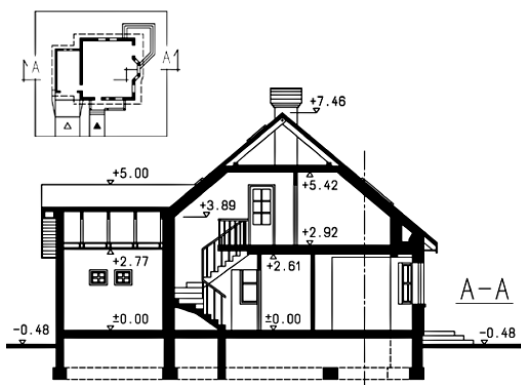
Opis projektu

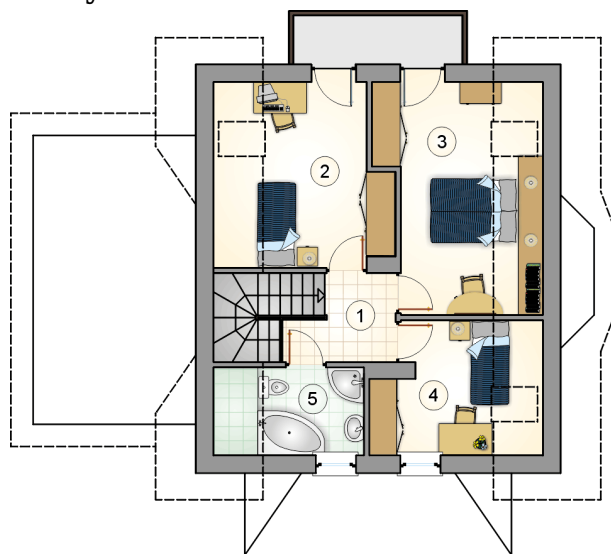
Dom parterowy z poddaszem użytkowym i garażem, gankiem wejściowym i niezadaszonym tarasem

Elewacje

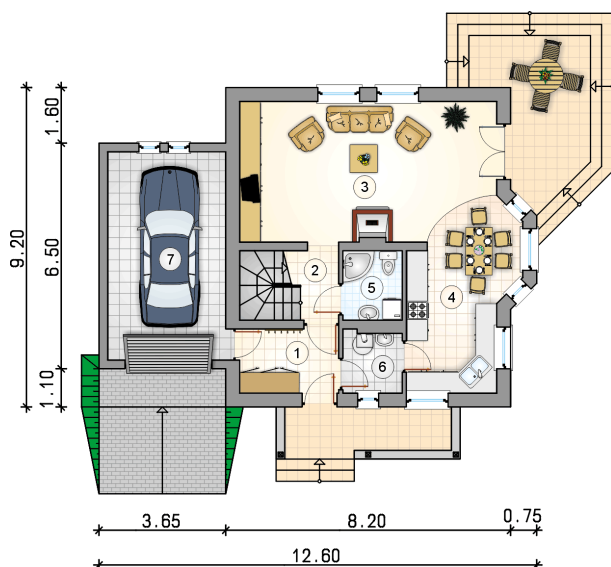


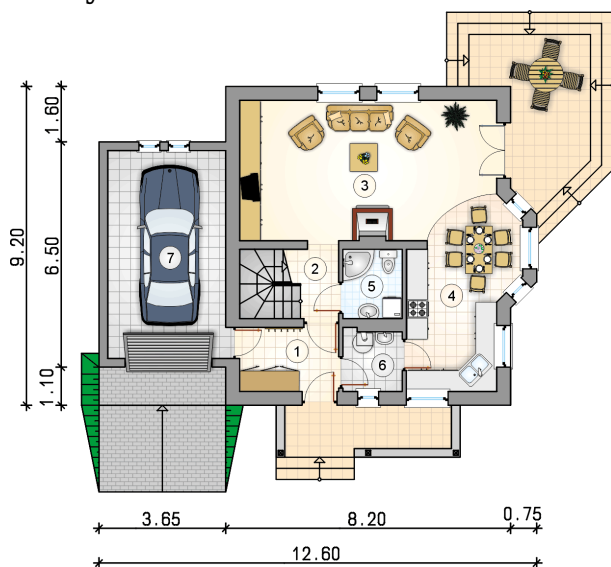
Przekrój



Rzuty

Parter 57.65 m²

| | |
|--------------------|----------------------|
| przedsiónek | 5.25 m ² |
| hall z komunikacją | 3.05 m ² |
| pokój dzienny | 28.65 m ² |
| kuchnia z jadalnią | 14.30 m ² |
| łazienka | 3.40 m ² |
| kotłownia | 3.00 m ² |
| garaż | 20.40 m ² |



Rzuty

Poddasze 40.95 m²

hall z komunikacją

 4.20 m²

pokój

 11.45 m²

pokój

 12.75 m²

pokój

 7.80 m²

łazienka

 4.75 m²
