

## Podstawowe informacje



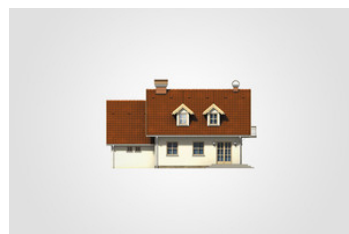
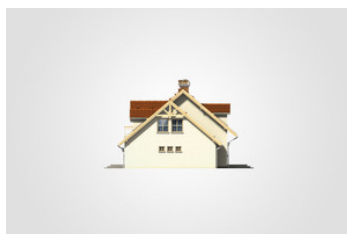
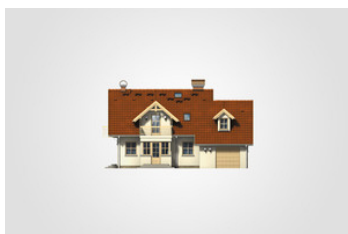
## Dane techniczne projektu

|                               |                             |
|-------------------------------|-----------------------------|
| <b>Całkowita powierzchnia</b> | <b>252.45 m<sup>2</sup></b> |
| <b>Powierzchnia użytkowa</b>  | <b>141.50 m<sup>2</sup></b> |
| <b>Powierzchnia zabudowy</b>  | <b>128.65 m<sup>2</sup></b> |
| <b>Powierzchnia dachu</b>     | <b>226 m<sup>2</sup></b>    |
| <b>Kubatura</b>               | <b>745.55 m<sup>3</sup></b> |
| <b>Wymiary budynku</b>        | <b>13.50 x 10.50 m</b>      |
| <b>Kąt nachylenia</b>         | <b>40°</b>                  |
| <b>Wysokość budynku</b>       | <b>8.21 m</b>               |
| <b>Wymiary działki</b>        | <b>21.50 x 18.50 m</b>      |

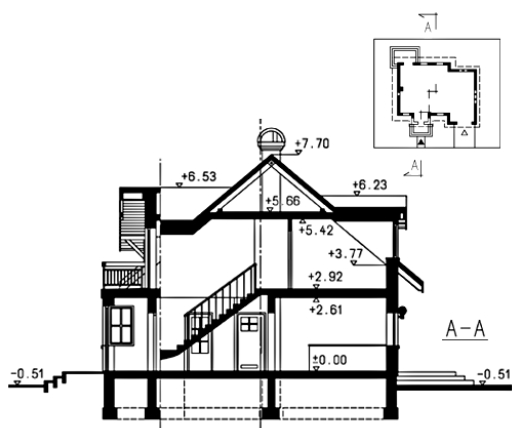
## Opis projektu

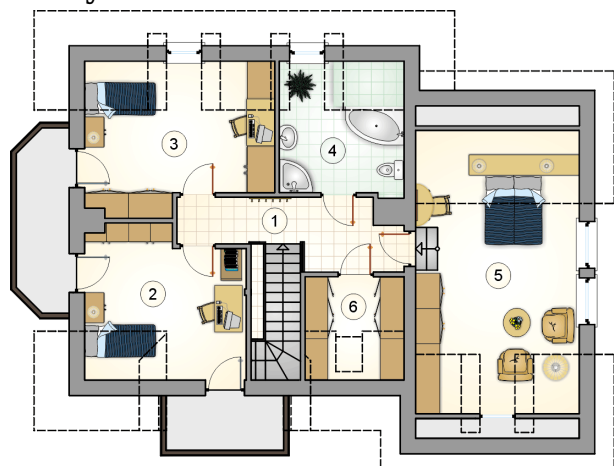
Dom parterowy z poddaszem użytkowym i garażem, z przeszklonym gankiem i lukarną z balkonem

## Elewacje

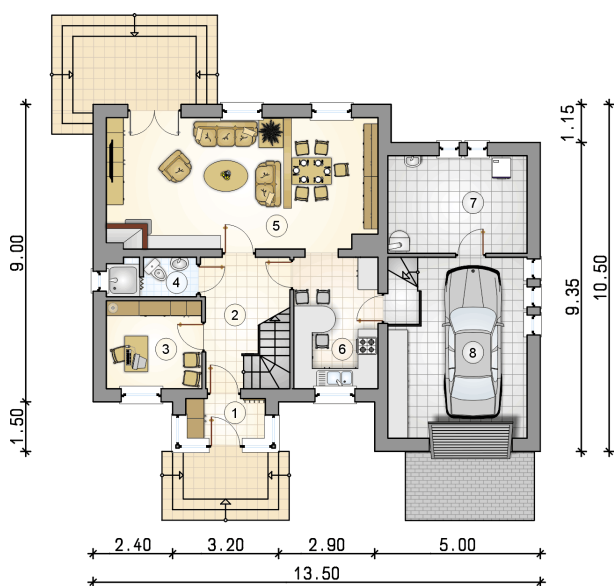


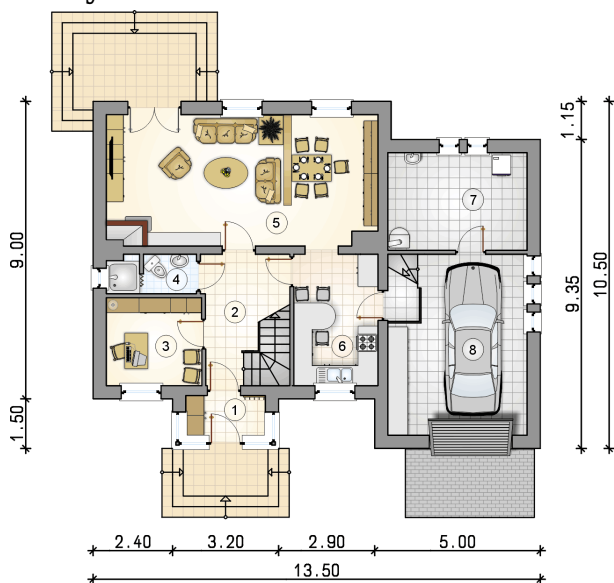
## Przekrój



**Rzuty**

**Parter 75.40 m<sup>2</sup>**

|                          |                      |
|--------------------------|----------------------|
| przedsionek              | 2.90 m <sup>2</sup>  |
| hall z komunikacją       | 7.25 m <sup>2</sup>  |
| pokój                    | 7.75 m <sup>2</sup>  |
| łazienka                 | 3.10 m <sup>2</sup>  |
| pokój dzienny z jadalnią | 31.60 m <sup>2</sup> |
| kuchnia                  | 10.40 m <sup>2</sup> |
| kotłownia                | 12.40 m <sup>2</sup> |
| garaż                    | 22.15 m <sup>2</sup> |



**Rzuty**

**Poddasze 66.10 m<sup>2</sup>**

|                    |                      |
|--------------------|----------------------|
| hall z komunikacją | 8.40 m <sup>2</sup>  |
| pokój              | 12.65 m <sup>2</sup> |
| pokój              | 13.35 m <sup>2</sup> |
| łazienka           | 8.30 m <sup>2</sup>  |
| pokój              | 19.45 m <sup>2</sup> |
| garderoba          | 3.95 m <sup>2</sup>  |

