

Podstawowe informacje



Dane techniczne projektu

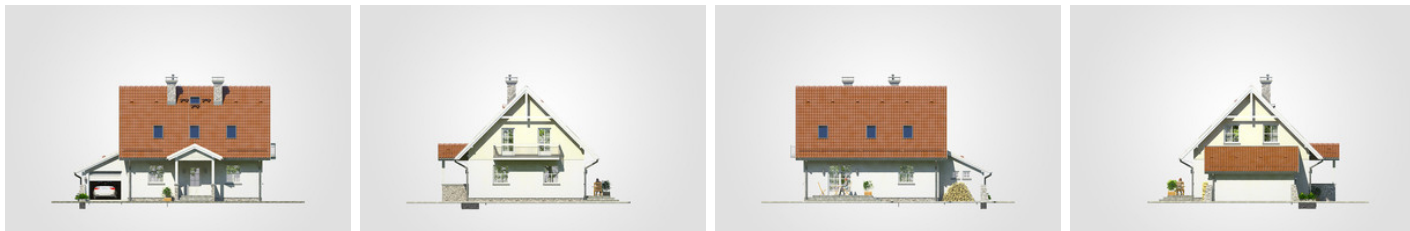
Całkowita powierzchnia	206.35 m ²
Powierzchnia użytkowa	117.60 m ²
Powierzchnia zabudowy	117.55 m ²
Powierzchnia dachu	205.40 m ²
Kubatura	654.55 m ³
Wymiary budynku	13.60 x 8.70 m
Kąt nachylenia	45°
Wysokość budynku	8.75 m
Wymiary działki	20.62 x 18.72 m



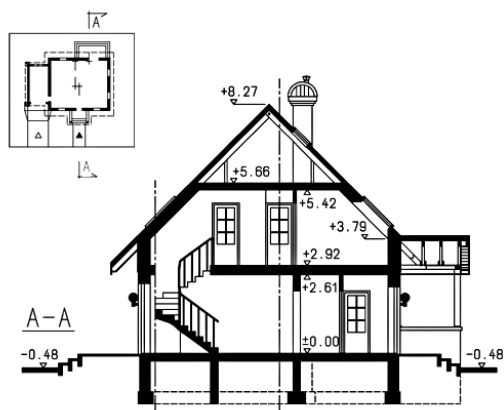
Opis projektu

Parterowy dom z poddaszem użytkowym i garażem, z gankiem i odkrytym tarasem

Elewacje



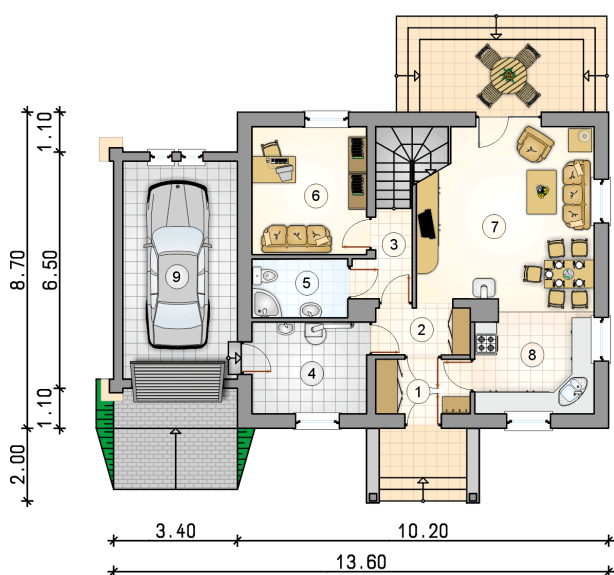
Przekrój



Rzuty

Parter 66.40 m²

przedsionek	3.90 m ²
hall	3.50 m ²
hall z komunikacją	3.20 m ²
kotłownia	7.95 m ²
łazienka	4.25 m ²
pokój	11.10 m ²
pokój dzienny z jadalnią	23.90 m ²
kuchnia	8.60 m ²
garaż	18.70 m ²



Rzuty**Poddasze 51.20 m²**

hall z komunikacją	6.00 m ²
łazienka	5.50 m ²
pokój	9.85 m ²
pokój	9.15 m ²
pokój	10.85 m ²
pokój	9.85 m ²

