

Podstawowe informacje



Dane techniczne projektu

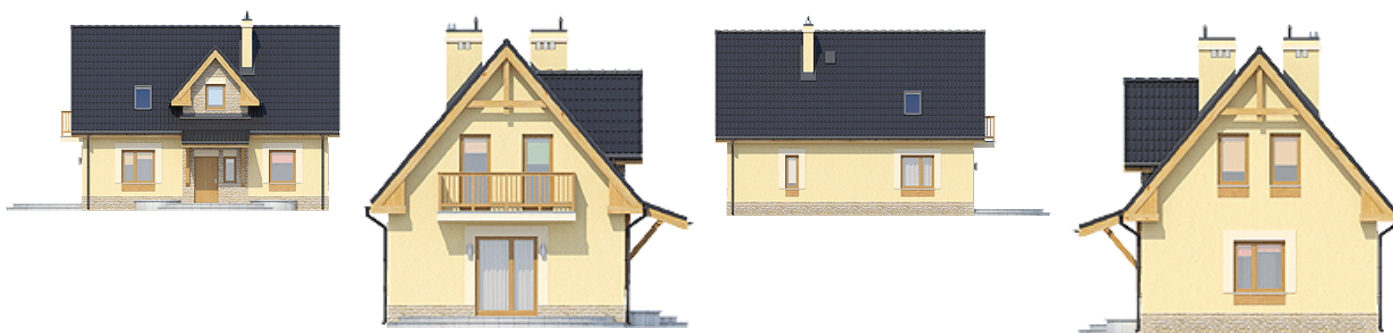
Całkowita powierzchnia	96.60 m²
Powierzchnia użytkowa	91 m²
Powierzchnia zabudowy	74.60 m²
Powierzchnia dachu	154.50 m²
Kubatura	413.70 m³
Kąt nachylenia	50°
Wysokość budynku	8.30 m
Wymiary działki	19.10 x 14.90 m



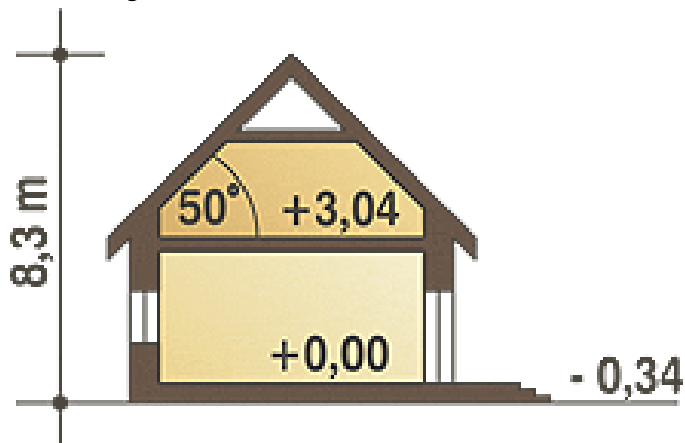
Opis projektu

Tani, niewielki dom piętrowy dla 3-4 osobowej rodziny o atrakcyjnym wyglądzie i prostej konstrukcji. Przewidziany układ funkcjonalny daje wiele możliwości aranżacji wnętrza. Na parterze zaprojektowano część ogólną: salon, kuchnię z jadalnią oraz pralnię + c.o (pomieszczenie gospodarcze). Na poddaszu zaprojektowano część prywatną: pokój sypialny z garderobą, wspólną łazienkę oraz dwa pokoje sypialne dla dzieci. Dom z powodzeniem może być wykorzystany jako rekreacyjny - całoroczny... Sprawdź inne projekty domów - Zapraszamy !

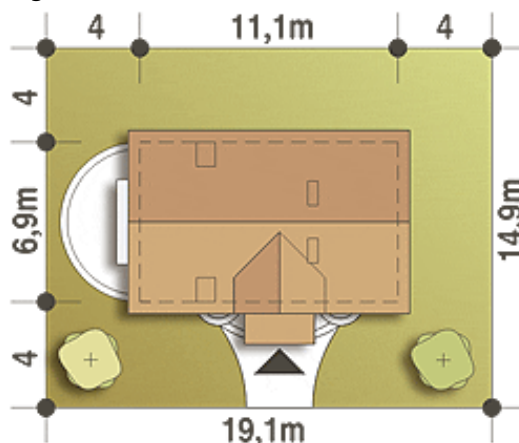
Elewacje

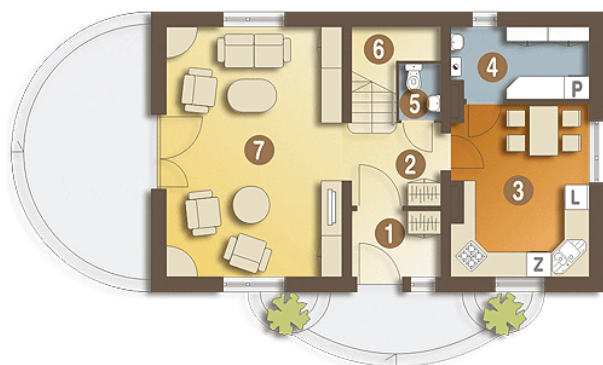


Przekrój

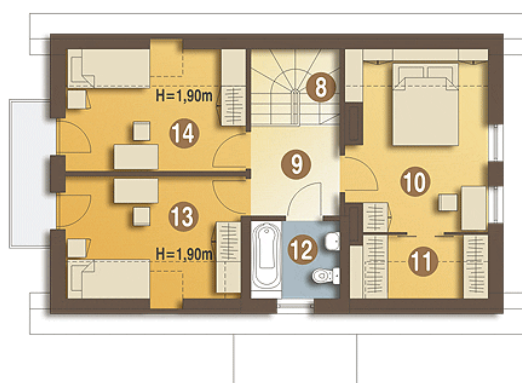


Sytuacje



Rzuty

Parter 56.10 m²

Wiatrołap	3.40 m ²
Hol	4.30 m ²
Kuchnia + Jadalnia	13.40 m ²
Pralnia + CO*	5.60 m ²
WC	1.30 m ²
Schody	2.50 m ²
Salon	25.60 m ²


Piętro 40.50 m²

Sypialnia	11.60 m ²
Garderoba (Strych)*	2.20 m ²
Łazienka	4.00 m ²
Sypialnia	9.00 m ²
Sypialnia	9.10 m ²
Schody	2.00 m ²
Hol	4.80 m ²