

Podstawowe informacje



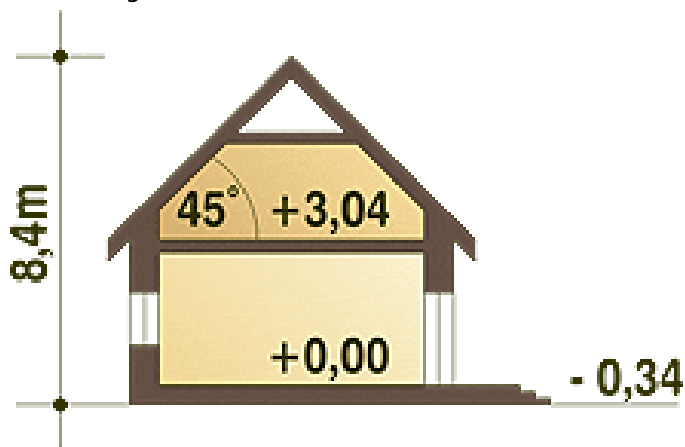
Dane techniczne projektu

Całkowita powierzchnia	150.40 m²
Powierzchnia użytkowa	114 m²
Powierzchnia zabudowy	112.40 m²
Powierzchnia dachu	204.50 m²
Kubatura	386.60 m³
Kąt nachylenia	45°
Wysokość budynku	8.40 m
Wymiary działki	22.20 x 16.30 m

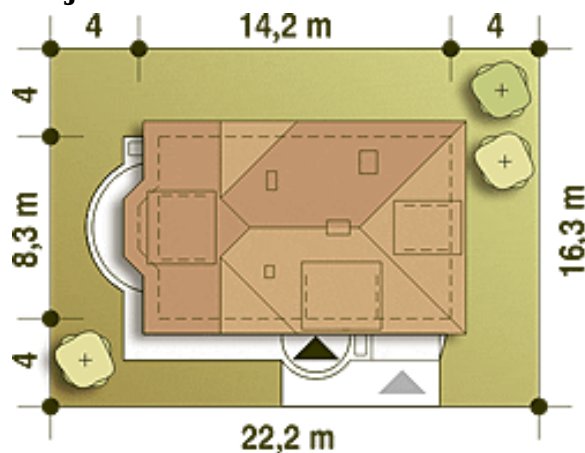
Opis projektu

Atrakcyjny, nowoczesny dom piętrowy dla 4-5 cio osobowej rodziny. Przewidziany układ funkcjonalny rozdziela przestrzeń ogólnodostępną, zlokalizowaną na parterze od części prywatnej, znajdującej się na piętrze. Parter obejmuje salon z otwartą kuchnią wraz ze spiżarnią oraz pomieszczenia: pralnię + c.o., wc, hol i wiatrołap z garderobą. W parterze przewidziano również wbudowany garaż. Dostępny przez wygodne, drewniane schody, piętro to przestrzeń ze skośnymi sufitami, obejmująca hol, trzy pokoje sypialne, garderobę oraz wspólną łazienkę. Sprawdź inne projekty domów - Zapraszamy !

Przekrój



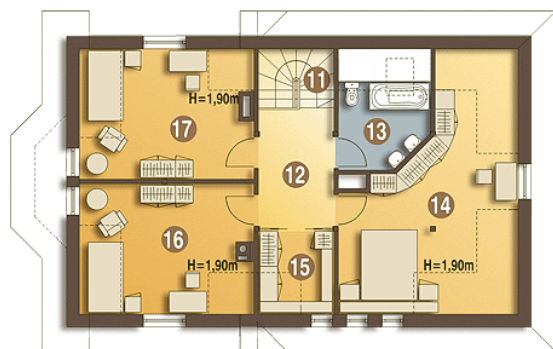
Sytuacje



Rzuty

Parter 76.70 m²

Wiatrołap	3.50 m ²
Garaż*	19.30 m ²
Garderoba	3.20 m ²
Hol	5.30 m ²
Salon	25.80 m ²
Kuchnia + Jadalnia	9.70 m ²
Spizarnia	2.30 m ²
Schody	2.30 m ²
Pralnia+C.O.*	3.80 m ²
WC	1.50 m ²


Piętro 73.70 m²

Schody	1.80 m ²
Przedpokój	7.40 m ²
Łazienka	5.50 m ²
Sypialnia	18.50 m ²
Garderoba (Strych)*	4.80 m ²
Sypialnia	13.70 m ²
Sypialnia	13.60 m ²