

Podstawowe informacje



Dane techniczne projektu

Całkowita powierzchnia	130.30 m²
Powierzchnia użytkowa	107.30 m²
Powierzchnia zabudowy	161.40 m²
Powierzchnia dachu	247.80 m²
Kubatura	434 m³
Wymiary budynku	13 x 20.20 m
Kąt nachylenia	30°
Wysokość budynku	6.80 m
Wymiary działki	21 x 25.70 m



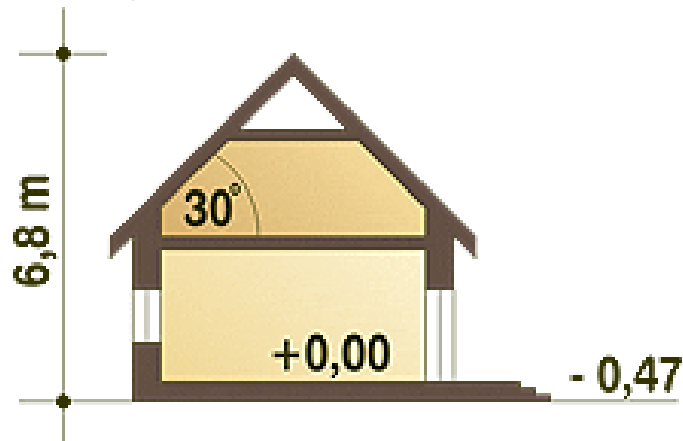
Opis projektu

Parterowy atrakcyjny dom jednorodzinny, przeznaczony dla 4-5cio osobowej rodziny. Czytelny podział na strefy dzienną i nocną, wygodna funkcja oraz ciekawy wygląd tego domu stanowią o jego atrakcyjności. Strefa dzienna składająca się z salonu i otwartej kuchni została zaprojektowana w wygodnych proporcjach. Strefa nocna to cztery sypialnie i wspólna łazienka. Kopertowy dach z małymi szczytami nad oknami nadaje architekturze domu niepowtarzalny charakter. Sprawdź inne projekty domów - Zapraszamy !

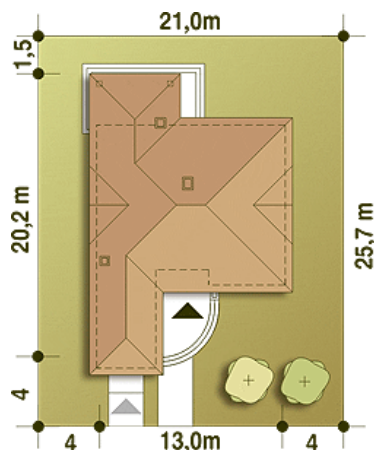
Elewacje

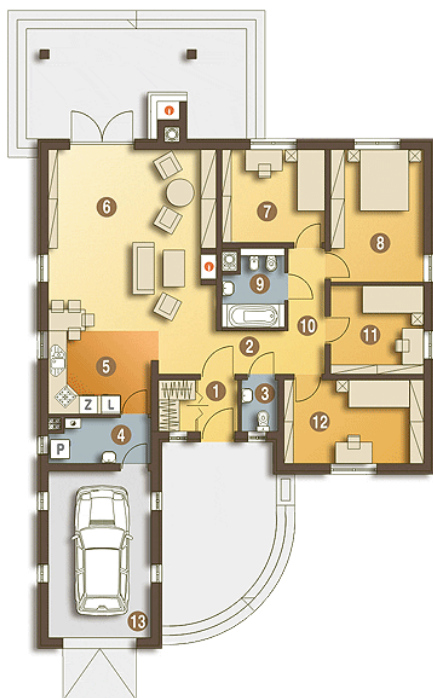


Przekrój



Sytuacje



Rzuty

Parter 130.30 m²

Wiatrołap	4.30 m ²
Korytarz	3.20 m ²
Pokój	8.70 m ²
Pokój	12.30 m ²
Garaż*	18.10 m ²
Hol	4.90 m ²
WC	2.00 m ²
Pom. tech+CO*	4.70 m ²
Kuchnia	9.00 m ²
Salon	35.30 m ²
Pokój	10.10 m ²
Pokój	13.00 m ²
Łazienka	4.70 m ²