

Podstawowe informacje



Dane techniczne projektu

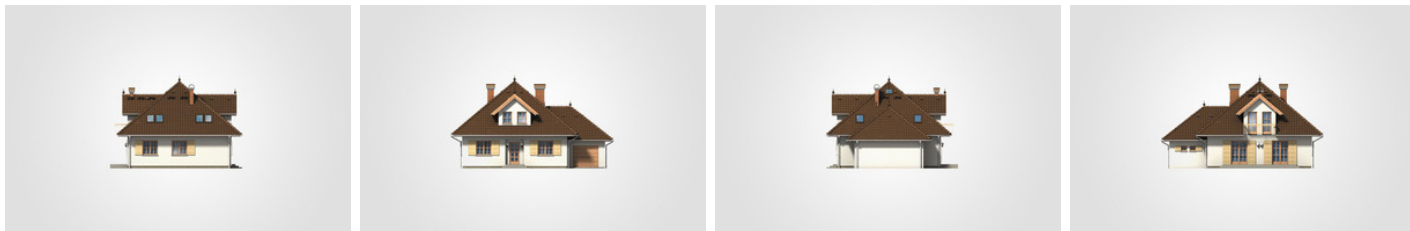
Całkowita powierzchnia	233.05 m²
Powierzchnia użytkowa	127.20 m²
Powierzchnia zabudowy	129 m²
Powierzchnia dachu	234.55 m²
Kubatura	694.05 m³
Wymiary budynku	13.90 x 10.20 m
Kąt nachylenia	40°
Wysokość budynku	8.54 m
Wymiary działki	20.90 x 18.20 m



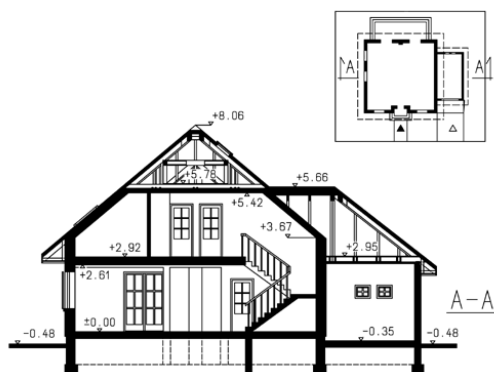
Opis projektu

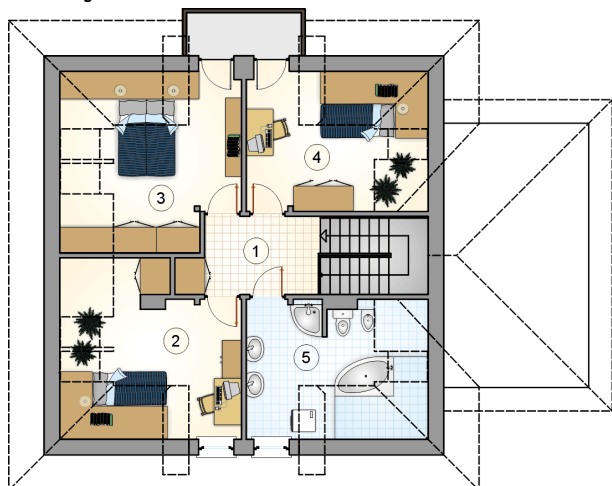
Parterowy dom z poddaszem użytkowym i garażem, z dużymi lukarnami nad wejściem i odkrytym tarasem

Elewacje

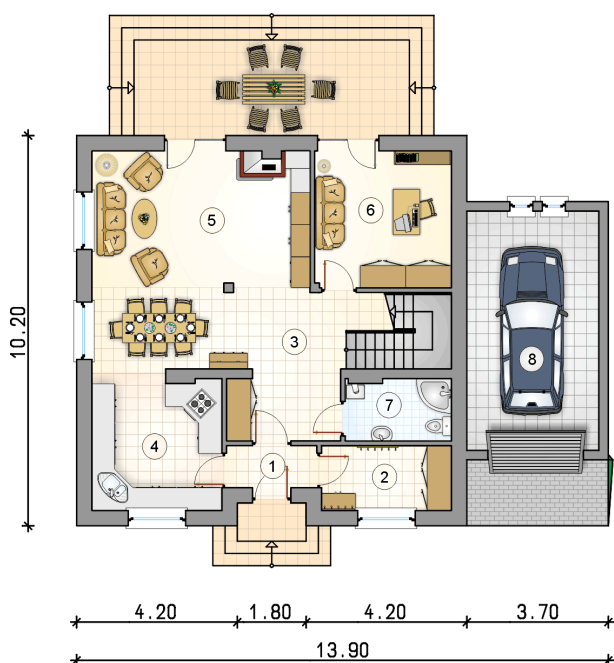


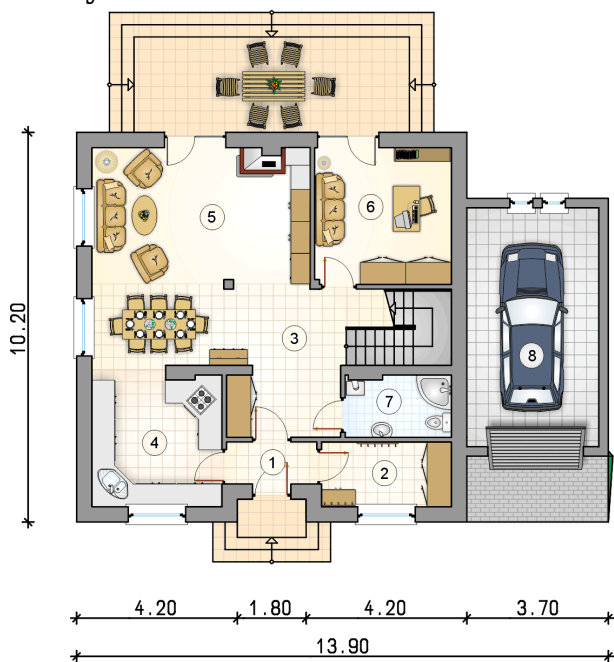
Przekrój



Rzuty

Parter 77.90 m²

przedsiónek	2.60 m ²
garderoba	5.80 m ²
hall z komunikacją	12.35 m ²
kuchnia	11.85 m ²
pokój dzienny z jadalnią	28.55 m ²
pokój	12.35 m ²
łazienka z piecem c.o.	4.40 m ²
garaż	21.55 m ²



Rzuty

Poddasze 49.30 m²

hall z komunikacją

 6.60 m²

pokój

 11.20 m²

pokój

 12.25 m²

pokój

 9.75 m²

łazienka

 9.50 m²
