

Podstawowe informacje



Dane techniczne projektu

Całkowita powierzchnia	175 m²
Powierzchnia użytkowa	118.20 m²
Powierzchnia zabudowy	144.90 m²
Powierzchnia dachu	226 m²
Kubatura	570.10 m³
Wymiary budynku	10.70 x 17 m
Kąt nachylenia	35°
Wysokość budynku	8.30 m
Wymiary działki	18.70 x 25 m

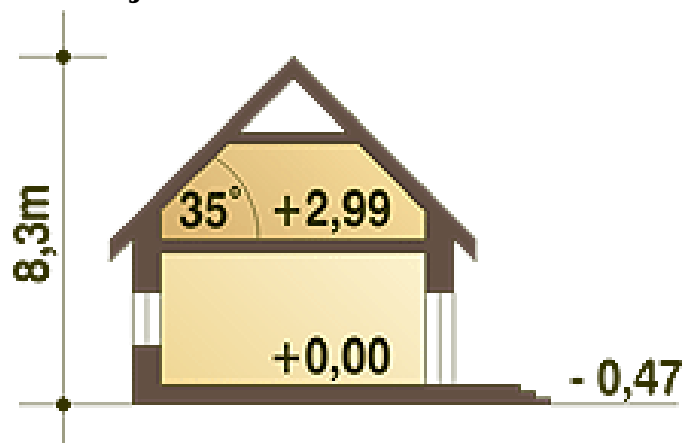
Opis projektu

Wygodny piętrowy dom dla 4-5-cio osobowej rodziny, o ciepłych elewacjach i przyjemnej kolorystyce. Atrakcyjny taras wychodzący na strefę ogrodową umożliwia przyjemny odpoczynek na świeżym powietrzu. Zabiegowe schody prowadzą na piętro gdzie znajduje się strefa nocna dla rodziny.

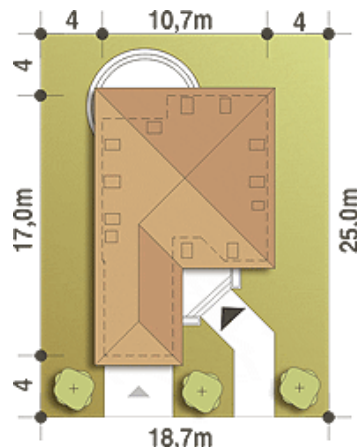
Elewacje



Przekrój



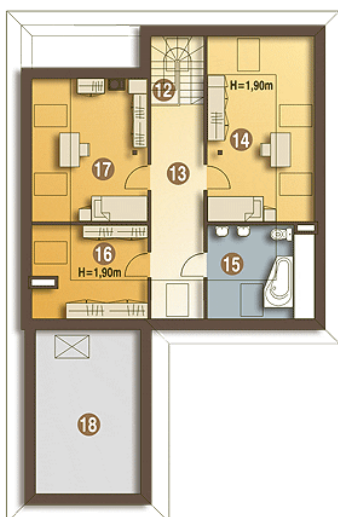
Sytuacje



Rzuty

Parter 103.20 m²

Wiatrołap	3.00 m ²
Pom. gosp. + C.O.*	5.00 m ²
Garaż*	23.20 m ²
Hol	2.30 m ²
Gabinet	9.70 m ²
WC	1.30 m ²
Łazienka	5.00 m ²
Korytarz	3.60 m ²
Sypialnia	13.80 m ²
Salon	26.30 m ²
Kuchnia	10.00 m ²


Piętro 71.80 m²

Schody	3.60 m ²
Korytarz	11.20 m ²
Sypialnia	11.40 m ²
Łazienka	4.10 m ²
Garderoba (strych)*	6.00 m ²
Sypialnia	12.80 m ²
Strych*	0.00 m ²