

## Podstawowe informacje



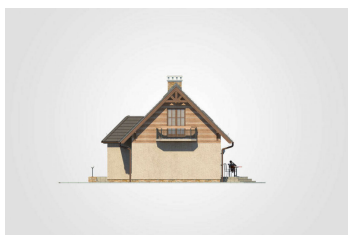
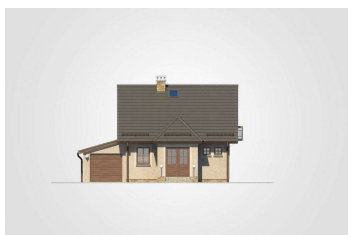
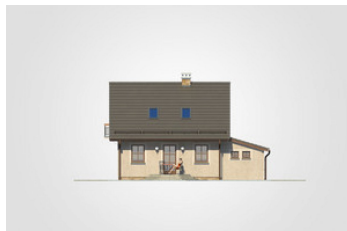
## Dane techniczne projektu

<b>Całkowita powierzchnia</b>	<b>126.20 m<sup>2</sup></b>
<b>Powierzchnia użytkowa</b>	<b>57 m<sup>2</sup></b>
<b>Powierzchnia zabudowy</b>	<b>75.10 m<sup>2</sup></b>
<b>Powierzchnia dachu</b>	<b>133 m<sup>2</sup></b>
<b>Kubatura</b>	<b>351.40 m<sup>3</sup></b>
<b>Wymiary budynku</b>	<b>10.85 x 8.40 m</b>
<b>Kąt nachylenia</b>	<b>45°</b>
<b>Wysokość budynku</b>	<b>7.33 m</b>
<b>Wymiary działki</b>	<b>17.85 x 16.40 m</b>

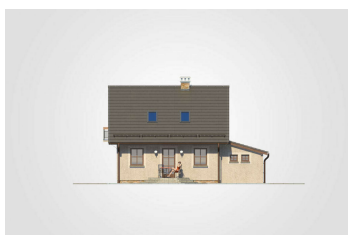
## Opis projektu

Mały dom parterowy z poddaszem użytkowym i garażem, z gankiem wejściowym i niezadaszonym tarasem

## Elewacje



## Elewacje

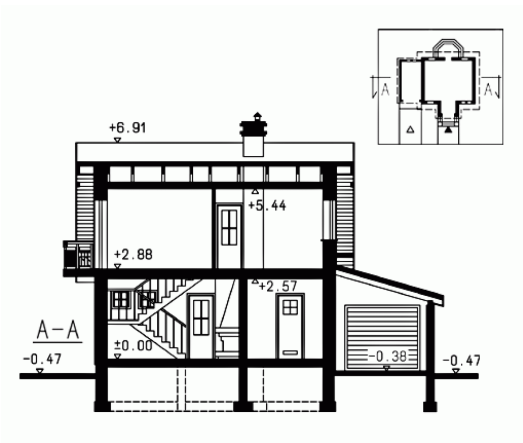


## Przekrój

DOBRY DOM  
ul. Wrzesława Romańczuka 6, 35-302 Rzeszów  
+48 17 852 52 30  
08:00 - 16:00

waldemar.kowalski@grupadobrydom.pl

Podane ceny nie stanowią oferty handlowej w rozumieniu art. 66 par. 1 Kodeksu Cywilnego



DOBRY DOM  
ul. Wrzesława Romańczuka 6, 35-302 Rzeszów  
+48 17 852 52 30  
08:00 - 16:00

waldemar.kowalski@grupadobrydom.pl  
Podane ceny nie stanowią oferty handlowej w rozumieniu art. 66 par. 1 Kodeksu Cywilnego

**Rzuty****Parter 52.95 m<sup>2</sup>**

przedsionek	3.30 m <sup>2</sup>
pokój dzienny z hallem i komunikacją	20.40 m <sup>2</sup>
kuchnia z jadalnią	6.30 m <sup>2</sup>
kotłownia	3.50 m <sup>2</sup>
łazienka	3.50 m <sup>2</sup>
garaż:	15.95 m <sup>2</sup>

**Poddasze 20 m<sup>2</sup>**

hall z komunikacją	2.30 m <sup>2</sup>
łazienka	3.40 m <sup>2</sup>
pokój	5.90 m <sup>2</sup>
pokój	8.40 m <sup>2</sup>