

## Podstawowe informacje



## Dane techniczne projektu

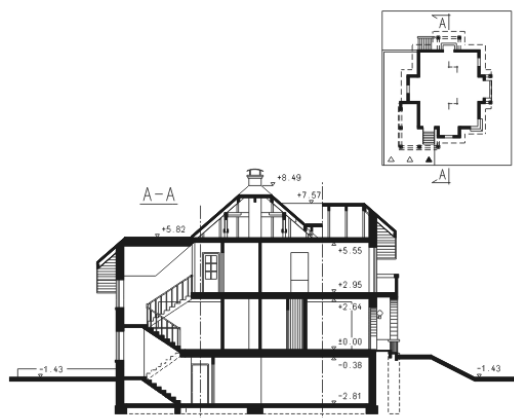
<b>Całkowita powierzchnia</b>	<b>541.50 m<sup>2</sup></b>
<b>Powierzchnia użytkowa</b>	<b>212.70 m<sup>2</sup></b>
<b>Powierzchnia zabudowy</b>	<b>218.30 m<sup>2</sup></b>
<b>Powierzchnia dachu</b>	<b>347.65 m<sup>2</sup></b>
<b>Kubatura</b>	<b>1 679.15 m<sup>3</sup></b>
<b>Wymiary budynku</b>	<b>19.16 x 15.88 m</b>
<b>Kąt nachylenia</b>	<b>41°</b>
<b>Wysokość budynku</b>	<b>9.92 m</b>
<b>Wymiary działki</b>	<b>23.88 x 27.16 m</b>

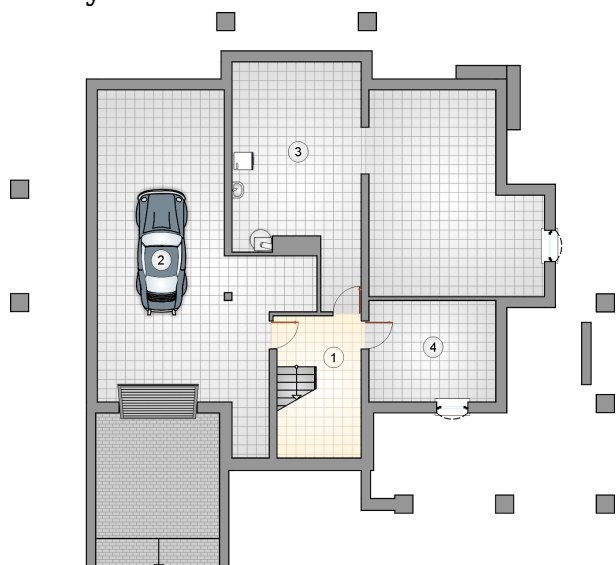


## Opis projektu

Okazały, parterowy dom z poddaszem użytkowym, garażem i wiatą, z 4 sypialniami, świetny na skarpe

## Przekrój



**Rzuty****Piwnica 78.75 m<sup>2</sup>**

hall z komunikacją

6.05 m<sup>2</sup>

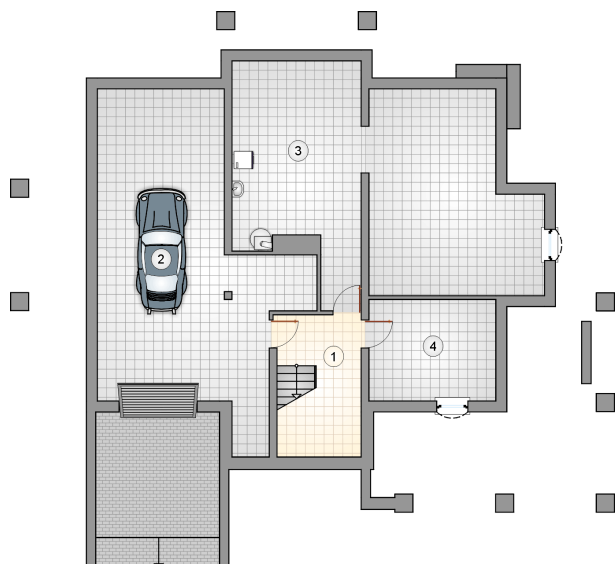
garaż

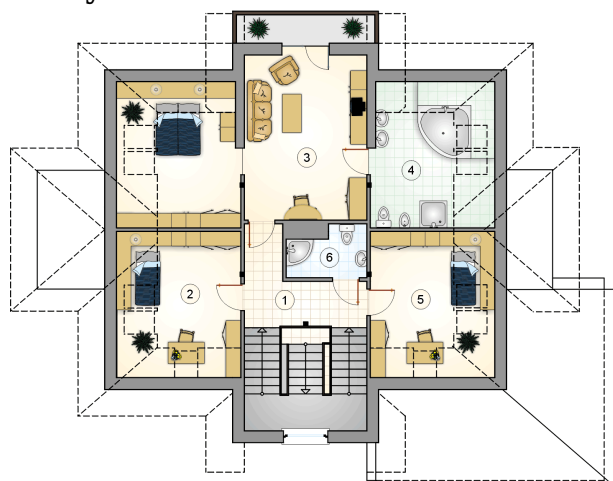
51.00 m<sup>2</sup>

kotłownia

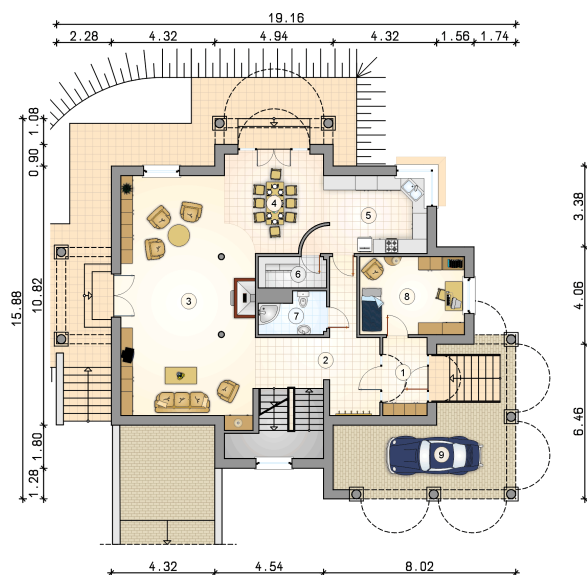
59.45 m<sup>2</sup>

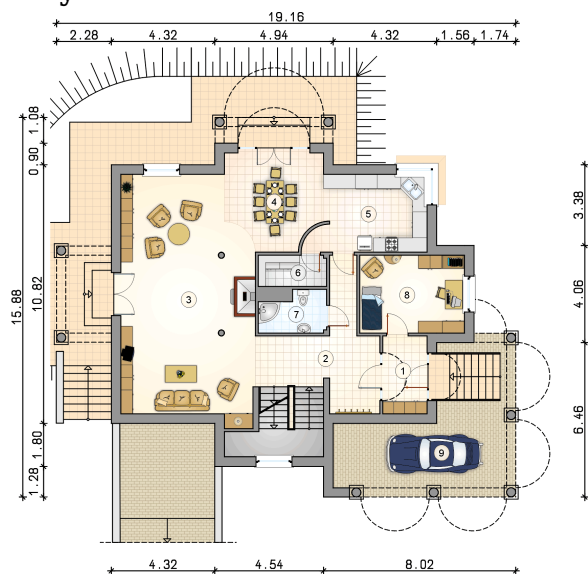
piwnica

13.25 m<sup>2</sup>

**Rzuty**

**Parter 153.25 m<sup>2</sup>**

przedsionek	6.05 m <sup>2</sup>
hall z komunikacją	17.20 m <sup>2</sup>
pokój dzienny	52.65 m <sup>2</sup>
jadalnia	14.95 m <sup>2</sup>
kuchnia	14.85 m <sup>2</sup>
spizarnia	3.70 m <sup>2</sup>
łazienka	4.45 m <sup>2</sup>
gabinet	14.25 m <sup>2</sup>
wiata garażowa	25.15 m <sup>2</sup>



**Rzuty**

**Poddasze 84.60 m<sup>2</sup>**

hall z komunikacją	9.00 m <sup>2</sup>
pokój	12.10 m <sup>2</sup>
pokój z aneksem sypialnym	35.20 m <sup>2</sup>
łazienka	11.95 m <sup>2</sup>
pokój	12.10 m <sup>2</sup>
łazienka	4.25 m <sup>2</sup>

