

Podstawowe informacje



Dane techniczne projektu

Całkowita powierzchnia	366.70 m²
Powierzchnia użytkowa	155.25 m²
Powierzchnia zabudowy	210.95 m²
Powierzchnia dachu	363 m²
Kubatura	1 138.30 m³
Wymiary budynku	20.35 x 15.20 m
Kąt nachylenia	40°
Wysokość budynku	7.61 m
Wymiary działki	28.35 x 23.20 m

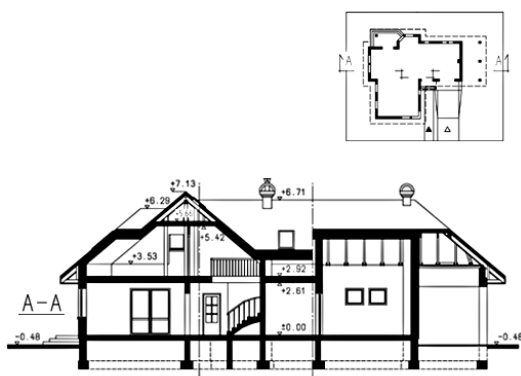
Opis projektu

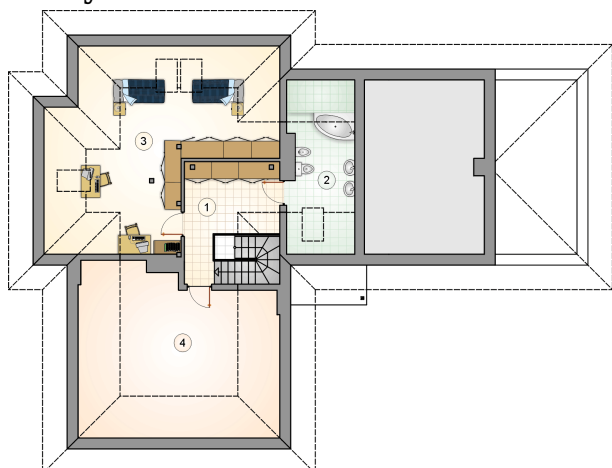
Rozległy dom parterowy z poddaszem użytkowym, garażem i wiatą, z ryzalitem i tarasem w podcieniu

Elewacje

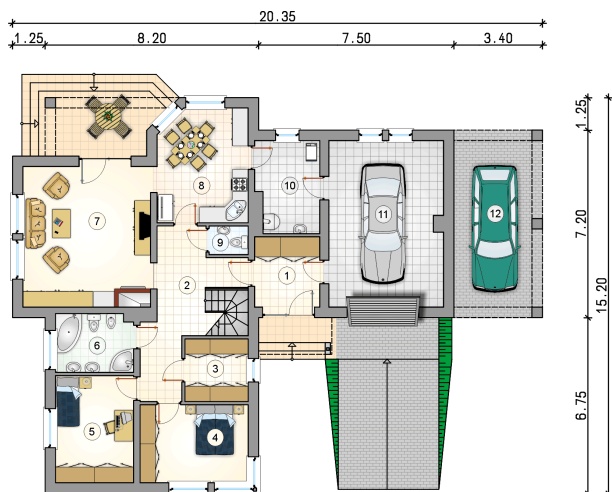


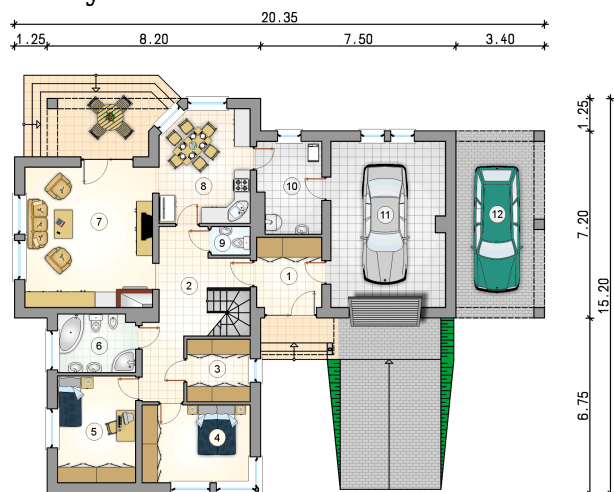
Przekrój



Rzuty

Parter 162.45 m²

przedsiónek	6.75 m ²
kotłownia	8.45 m ²
garaż	27.90 m ²
wiąta garażowa	24.00 m ²
hall z komunikacją	14.70 m ²
garderoba	5.85 m ²
pokój	12.45 m ²
pokój	12.35 m ²
łazienka	6.60 m ²
pokój dzienny	26.70 m ²
kuchnia z jadalnią	15.05 m ²
w.c.	1.65 m ²



Rzuty

Poddasze 63.70 m²
hall z komunikacją

 10.20 m²
łazienka

 8.35 m²
pokój

 26.15 m²
strych nieużytkowy

 19.00 m²
