

Podstawowe informacje



Dane techniczne projektu

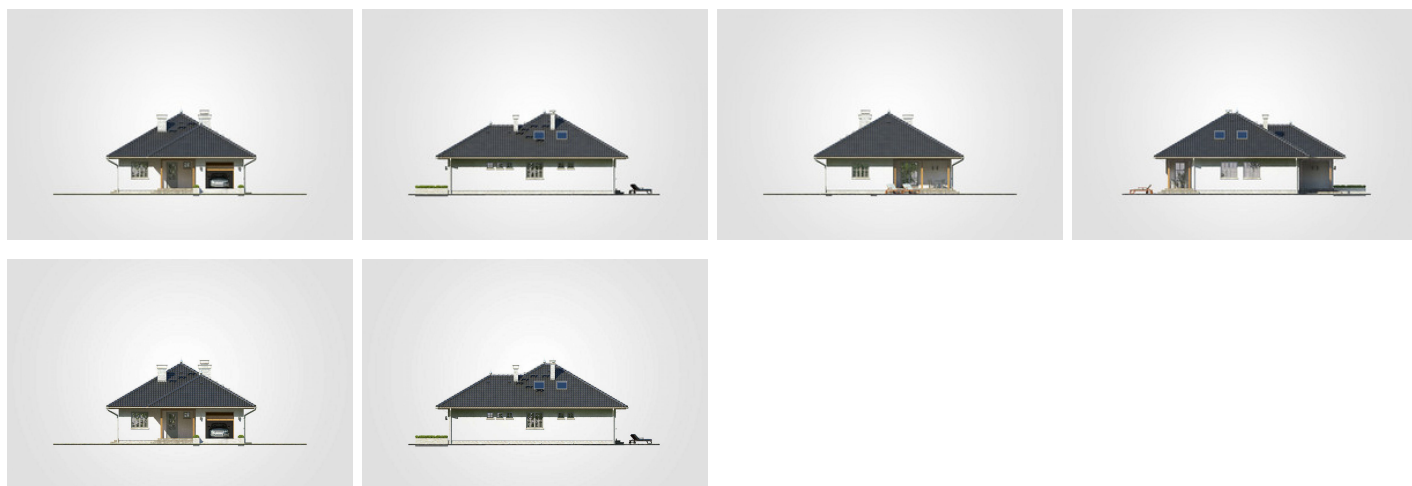
Całkowita powierzchnia	356.75 m²
Powierzchnia użytkowa	104.65 m²
Powierzchnia zabudowy	148.20 m²
Kubatura	929.05 m³
Wymiary budynku	10.95 x 14.70 m
Kąt nachylenia	30°
Wysokość budynku	7.07 m
Wymiary działki	18.95 x 22.70 m



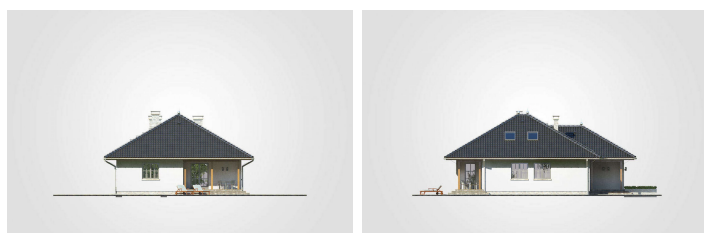
Opis projektu

Dom parterowy z poddaszem użytkowym i garażem, narożny taras w podcieniu, podpiwniczony

Elewacje



Elewacje

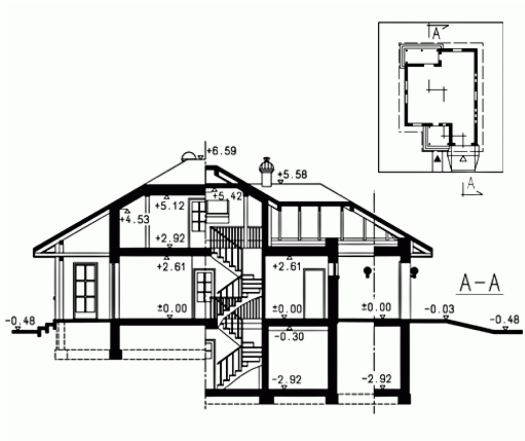


Przekrój

DOBRY DOM
ul. Wrzesława Romańczuka 6, 35-302 Rzeszów
+48 17 852 52 30
08:00 - 16:00

waldemar.kowalski@grupadobrydom.pl

Podane ceny nie stanowią oferty handlowej w rozumieniu art. 66 par. 1 Kodeksu Cywilnego

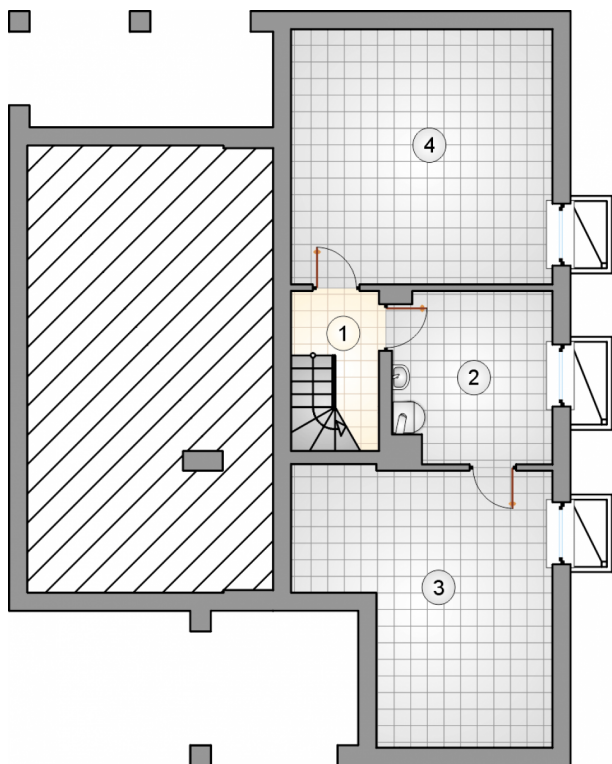


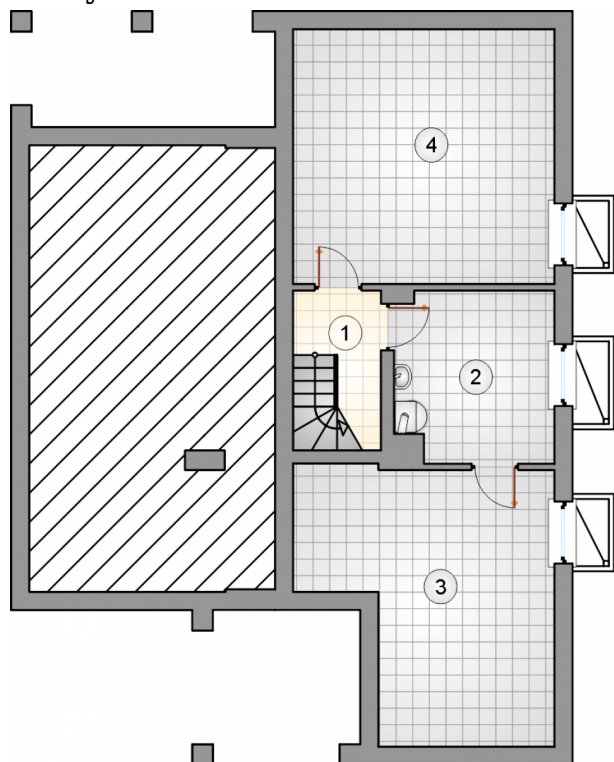
DOBRY DOM
ul. Wrzesława Romańczuka 6, 35-302 Rzeszów
+48 17 852 52 30
08:00 - 16:00

waldemar.kowalski@grupadobrydom.pl
Podane ceny nie stanowią oferty handlowej w rozumieniu art. 66 par. 1 Kodeksu Cywilnego

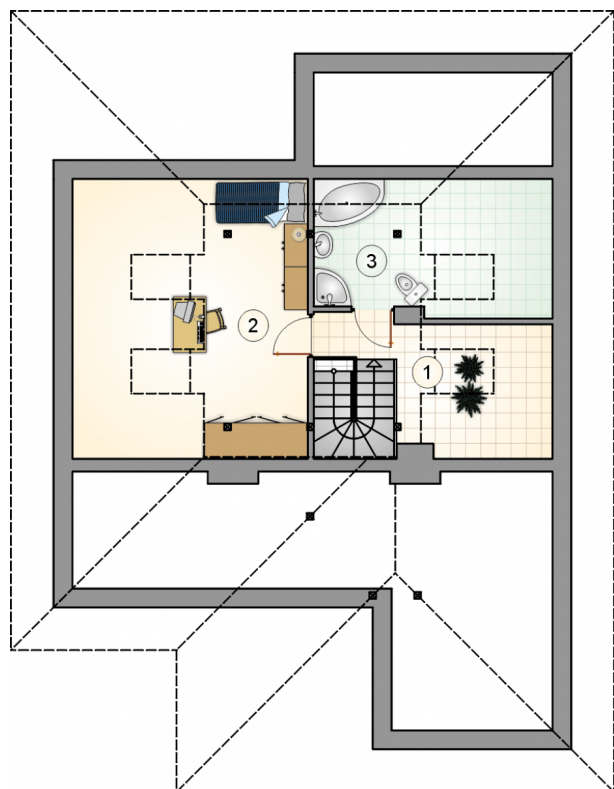
Rzuty**Piwnica 60.30 m²**

komunikacja	3.00 m ²
kotłownia	10.00 m ²
piwnica	22.35 m ²
piwnica	24.95 m ²



Rzuty

Parter 82.35 m²

przedsiónek	4.35 m ²
hall z komunikacją	5.30 m ²
pralnia	4.00 m ²
kuchnia	8.05 m ²
pokój dzienny z jadalnią	28.80 m ²
pokój	15.00 m ²
łazienka	6.85 m ²
pokój	10.00 m ²
garaż	18.20 m ²


Poddasze 22.30 m²

hall z komunikacją	3.75 m ²
pokój	12.75 m ²
łazienka	5.80 m ²

Rzuty

