

Podstawowe informacje



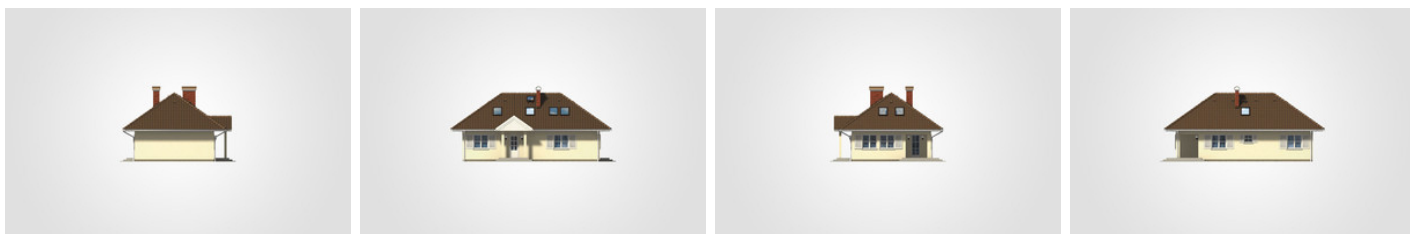
Dane techniczne projektu

Całkowita powierzchnia	220.95 m²
Powierzchnia użytkowa	111.90 m²
Powierzchnia zabudowy	112 m²
Powierzchnia dachu	194 m²
Kubatura	553.05 m³
Wymiary budynku	13.70 x 7.95 m
Kąt nachylenia	35°
Wysokość budynku	6.95 m
Wymiary działki	20.70 x 17.20 m

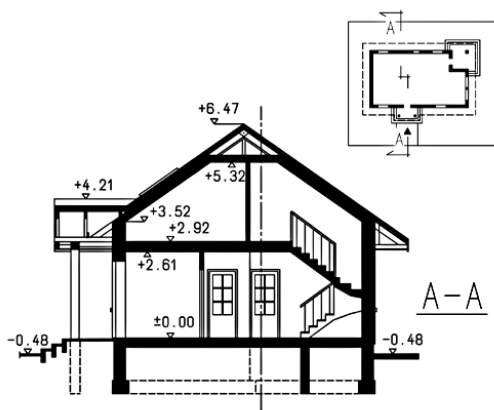
Opis projektu

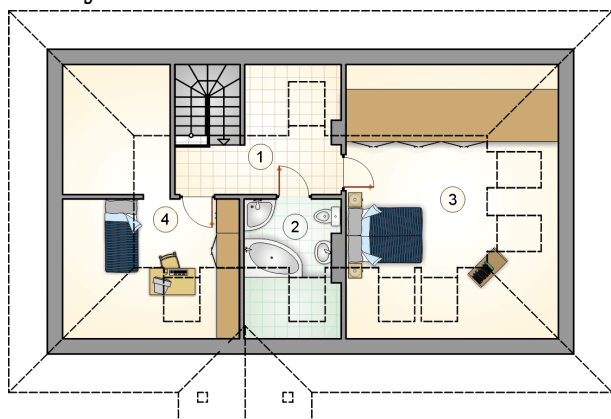
Parterowy dom z poddaszem użytkowym, wejściem z kolumnami i narożnym tarasem w podcieniu

Elewacje

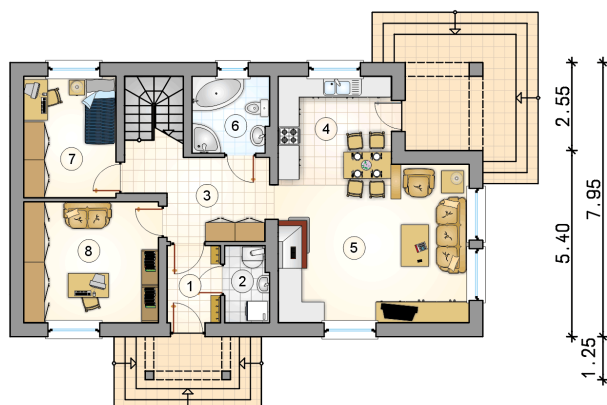
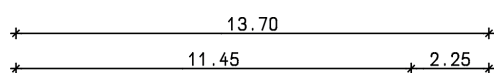


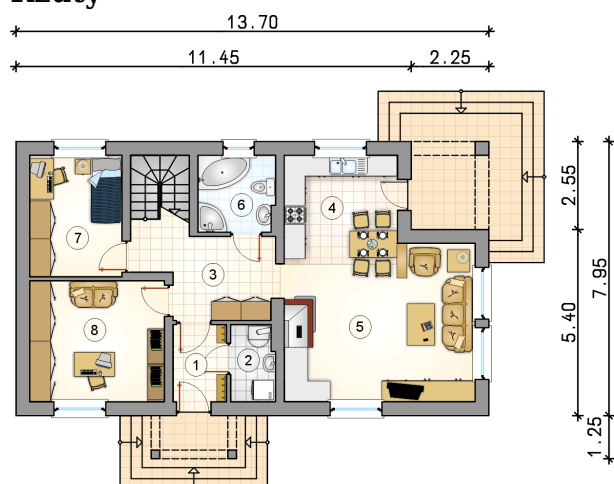
Przekrój



Rzuty

Parter 78 m²

przedsionek	3.45 m ²
kotłownia	2.80 m ²
hall z komunikacją	10.05 m ²
kuchnia	9.35 m ²
pokój dzienny	24.35 m ²
łazienka	4.90 m ²
pokój	9.40 m ²
pokój	13.70 m ²



Rzuty

Poddasze 33.90 m²

hall z komunikacją

 6.30 m²

łazienka

 4.65 m²

pokój

 14.85 m²

pokój z garderobą

 8.10 m²
