

## Podstawowe informacje



## Dane techniczne projektu

<b>Całkowita powierzchnia</b>	<b>371.80 m<sup>2</sup></b>
<b>Powierzchnia użytkowa</b>	<b>183.45 m<sup>2</sup></b>
<b>Powierzchnia zabudowy</b>	<b>190.65 m<sup>2</sup></b>
<b>Powierzchnia dachu</b>	<b>293.60 m<sup>2</sup></b>
<b>Kubatura</b>	<b>1 058 m<sup>3</sup></b>
<b>Wymiary budynku</b>	<b>17.45 x 14.95 m</b>
<b>Kąt nachylenia</b>	<b>42°</b>
<b>Wysokość budynku</b>	<b>9.04 m</b>
<b>Wymiary działki</b>	<b>24.45 x 22.95 m</b>



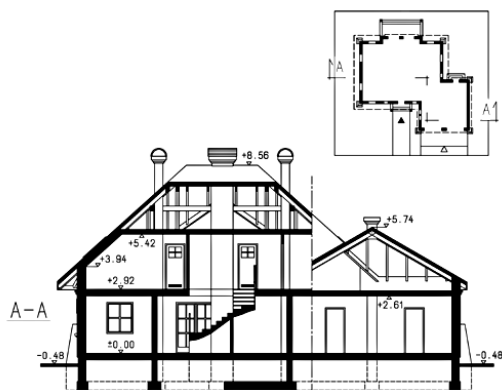
## Opis projektu

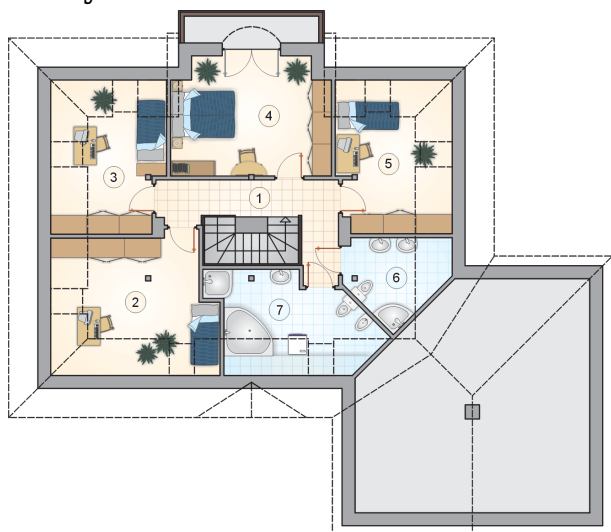
Dom parterowy z poddaszem użytkowym i garażem 2-stanowiskowym, 4 sypialniami i lukarną z balkonem nad tarasem

## Elewacje

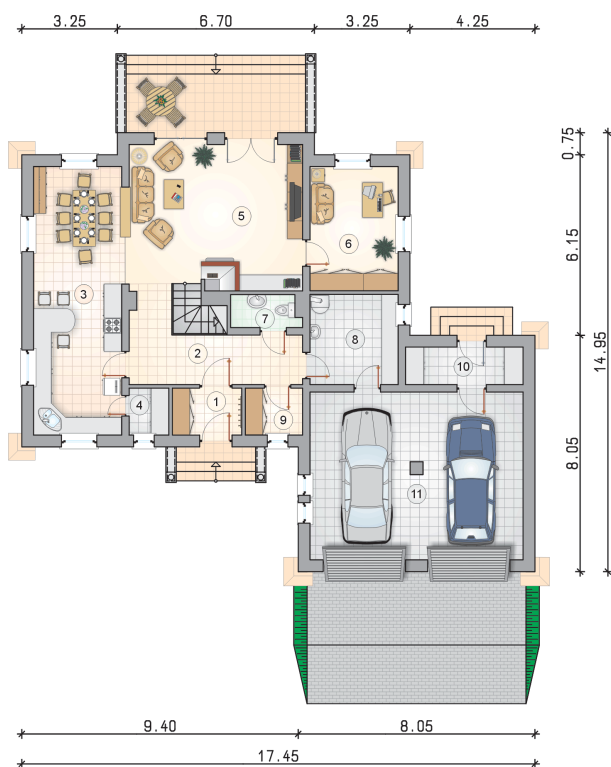


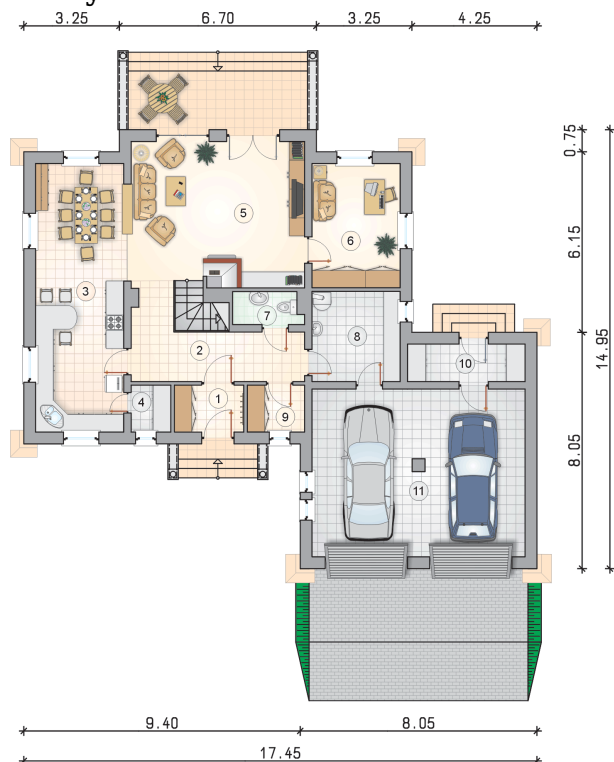
## Przekrój



**Rzuty**

**Parter 107.30 m<sup>2</sup>**

<b>przedsionek</b>	3.75 m <sup>2</sup>
<b>pom. gospodarcze</b>	5.10 m <sup>2</sup>
<b>garaż</b>	41.30 m <sup>2</sup>
<b>hall</b>	12.50 m <sup>2</sup>
<b>kuchnia z jadalnią</b>	27.65 m <sup>2</sup>
<b>spizarnia</b>	2.15 m <sup>2</sup>
<b>pokój dzienny z komunikacją</b>	29.00 m <sup>2</sup>
<b>pokój</b>	12.70 m <sup>2</sup>
<b>w.c.</b>	2.10 m <sup>2</sup>
<b>kotłownia</b>	9.25 m <sup>2</sup>
<b>garderoba</b>	3.10 m <sup>2</sup>



**Rzuty**

**Poddasze 76.15 m<sup>2</sup>**

hall z komunikacją	9.25 m <sup>2</sup>
pokój	14.00 m <sup>2</sup>
pokój	10.00 m <sup>2</sup>
pokój	16.85 m <sup>2</sup>
pokój	10.30 m <sup>2</sup>
łazienka	5.70 m <sup>2</sup>
łazienka	10.05 m <sup>2</sup>

