

Podstawowe informacje



Dane techniczne projektu

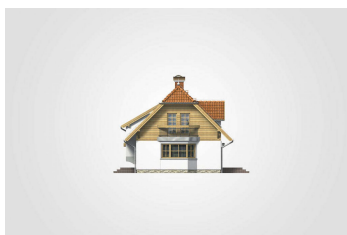
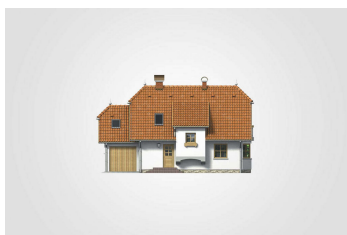
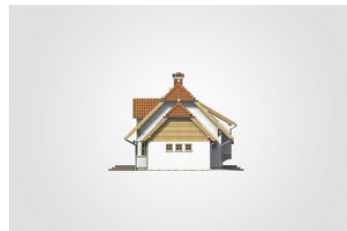
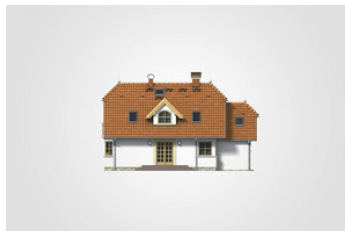
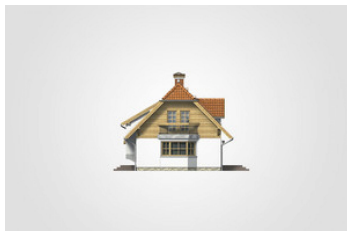
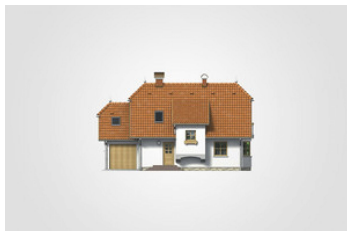
Całkowita powierzchnia	177.45 m²
Powierzchnia użytkowa	92.35 m²
Powierzchnia zabudowy	89.70 m²
Powierzchnia dachu	177.80 m²
Kubatura	485 m³
Wymiary budynku	13 x 8.40 m
Kąt nachylenia	45°
Wysokość budynku	7.75 m
Wymiary działki	21 x 16.40 m



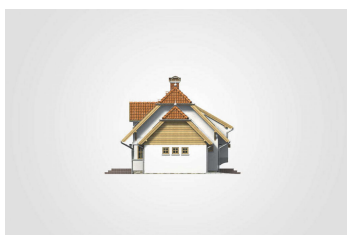
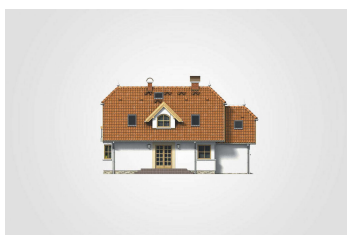
Opis projektu

Dom parterowy z poddaszem użytkowym i garażem, z przeszklonym ryzalitem, z wykuszami

Elewacje



Elewacje

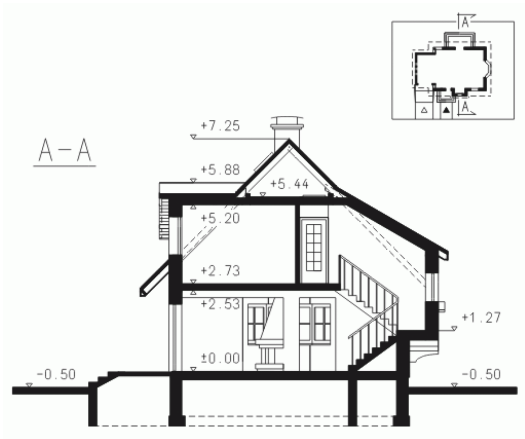


Przekrój

DOBRY DOM
ul. Wrzesława Romańczuka 6, 35-302 Rzeszów
+48 17 852 52 30
08:00 - 16:00

waldemar.kowalski@grupadobrydom.pl

Podane ceny nie stanowią oferty handlowej w rozumieniu art. 66 par. 1 Kodeksu Cywilnego



DOBRY DOM
ul. Wrzesława Romańczuka 6, 35-302 Rzeszów
+48 17 852 52 30
08:00 - 16:00

waldemar.kowalski@grupadobrydom.pl
Podane ceny nie stanowią oferty handlowej w rozumieniu art. 66 par. 1 Kodeksu Cywilnego

Rzuty**Parter 53.95 m²**

przedsionek	2.10 m ²
hall ze schodami	7.65 m ²
pokój dzienny z jadalnią	23.60 m ²
kuchnia	5.50 m ²
pokój	9.85 m ²
w.c.	2.05 m ²
kotłownia	3.20 m ²
garaż	13.95 m ²

Poddasze 44.35 m²

hall	4.60 m ²
pokój	13.50 m ²
pokój	14.30 m ²
łazienka	6.00 m ²
schowek	5.95 m ²