

Podstawowe informacje



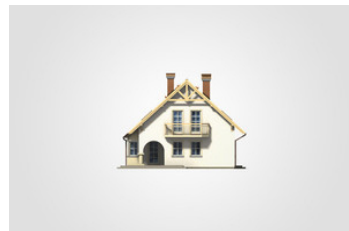
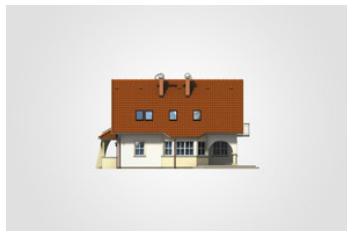
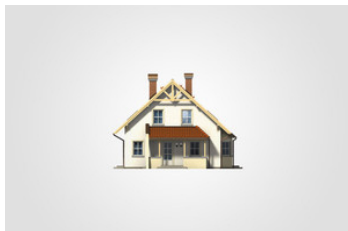
Dane techniczne projektu

Całkowita powierzchnia	223.30 m²
Powierzchnia użytkowa	142.30 m²
Powierzchnia zabudowy	118 m²
Powierzchnia dachu	200.60 m²
Kubatura	711.20 m³
Wymiary budynku	10.34 x 11.45 m
Kąt nachylenia	42°
Wysokość budynku	8.71 m
Wymiary działki	18.34 x 20.95 m

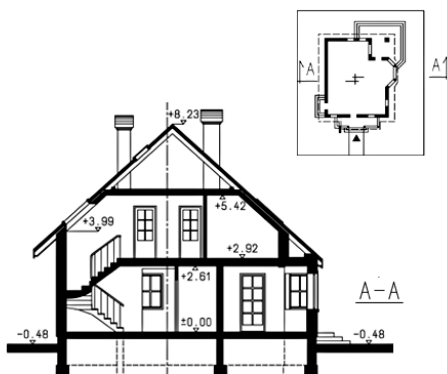
Opis projektu

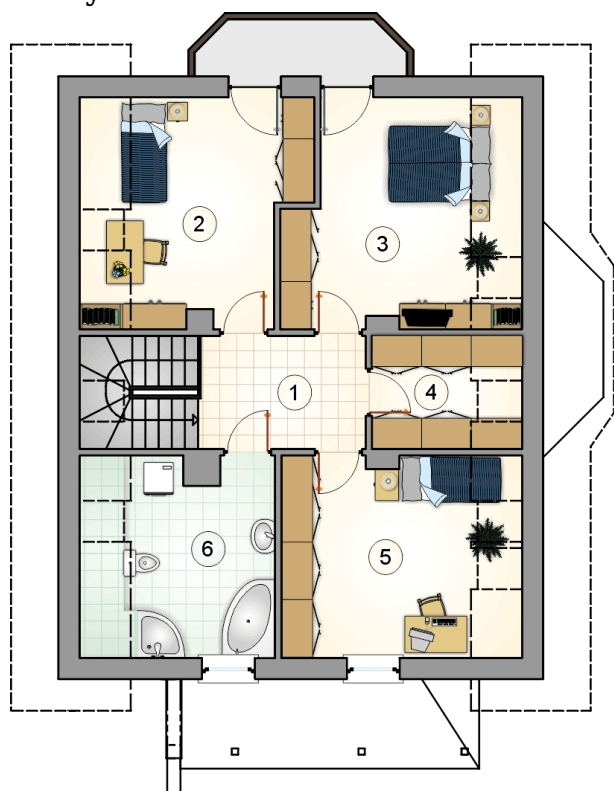
Parterowy dom z dwuspadowym dachem i poddaszem użytkowym, z przeszklonym ryzalitem, gankiem i tarasem

Elewacje

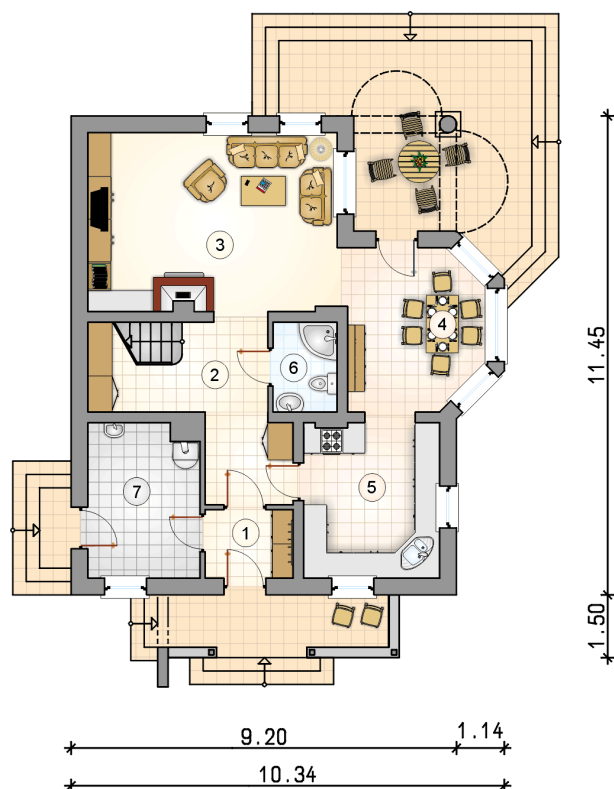


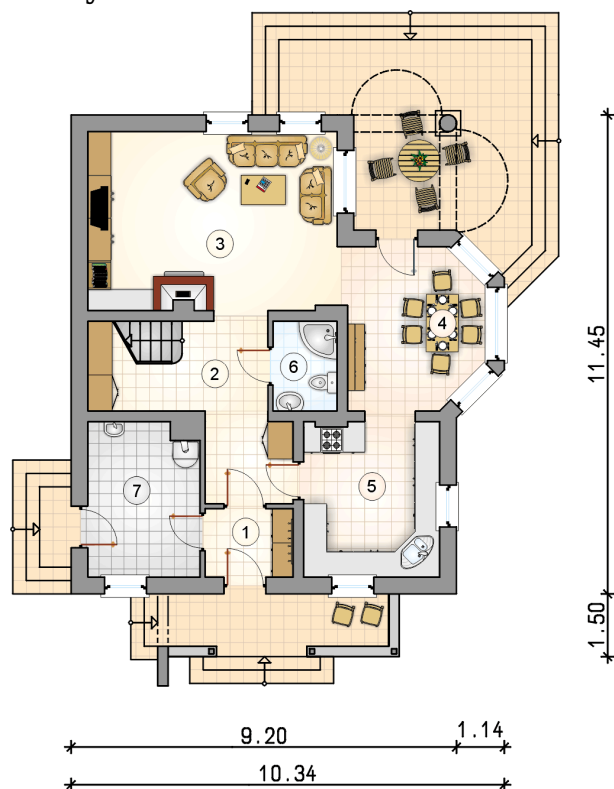
Przekrój



Rzuty

Parter 77.05 m²

przedsiónek	3.45 m ²
hall z komunikacją	10.50 m ²
pokój dzienny	25.60 m ²
jadalnia	12.40 m ²
kuchnia	12.15 m ²
łazienka	3.30 m ²
kotłownia	9.65 m ²



Rzuty

Poddasze 65.25 m²

hall z komunikacją	6.85 m ²
pokój	14.05 m ²
pokój	14.90 m ²
garderoba	4.40 m ²
pokój	14.30 m ²
łazienka	10.75 m ²

