

Podstawowe informacje



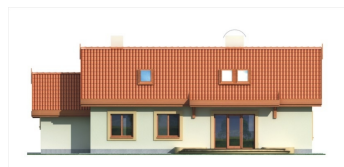
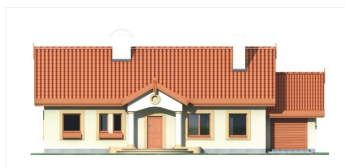
Dane techniczne projektu

Powierzchnia użytkowa	118.90 m²
Powierzchnia zabudowy	197.60 m²
Powierzchnia dachu	285 m²
Kąt nachylenia	35°
Wysokość budynku	7.30 m
Wymiary działki	27.10 x 0 m

Opis projektu

✘ Stylowy dom w cenie mieszkania. Prosty w konstrukcji, niedrogi, przeznaczony dla 4-5-osobowej rodziny. Parterowy z ewentualnym poddaszem użytkowym. Samowystarczalny parter to strefa dzienna złożona z dużego, wygodnego pokoju dziennego z centralnie umieszczonym kominkiem oraz kuchni, a także część prywatna z trzema sypialniami, łazienką i pomieszczeniami gospodarczym (pralnią). Przez pomieszczenie gospodarcze możliwe jest przejście do ewentualnego garażu pow...

Elewacje



Przekrój



Sytuacje

