

## Podstawowe informacje



## Dane techniczne projektu

<b>Całkowita powierzchnia</b>	<b>336.50 m<sup>2</sup></b>
<b>Powierzchnia użytkowa</b>	<b>164.40 m<sup>2</sup></b>
<b>Powierzchnia zabudowy</b>	<b>245.75 m<sup>2</sup></b>
<b>Powierzchnia dachu</b>	<b>358.50 m<sup>2</sup></b>
<b>Kubatura</b>	<b>1 260.80 m<sup>3</sup></b>
<b>Wymiary budynku</b>	<b>16.70 x 18.70 m</b>
<b>Kąt nachylenia</b>	<b>30°</b>
<b>Wysokość budynku</b>	<b>7.09 m</b>
<b>Wymiary działki</b>	<b>24.70 x 26.70 m</b>

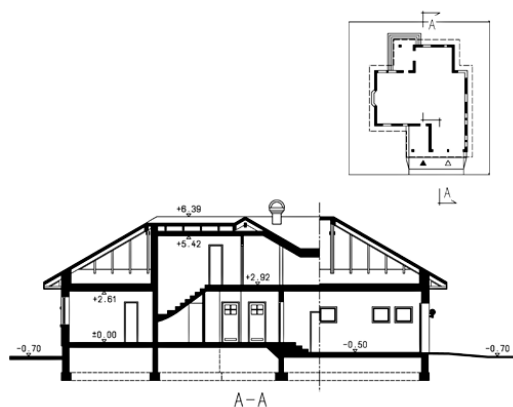
## Opis projektu

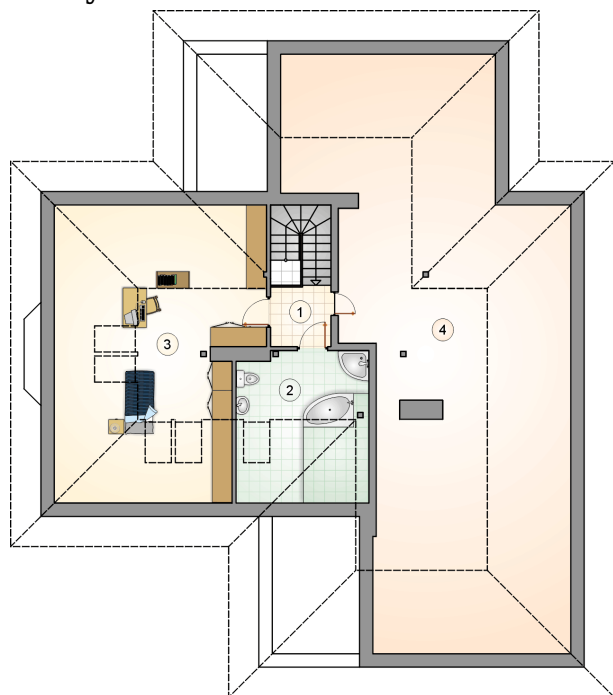
Dom parterowy z poddaszem użytkowym i strychem, garażem 2-stanowiskowym i wiatą, przeszklonym ryzalitem i odkrytym tarasem

## Elewacje

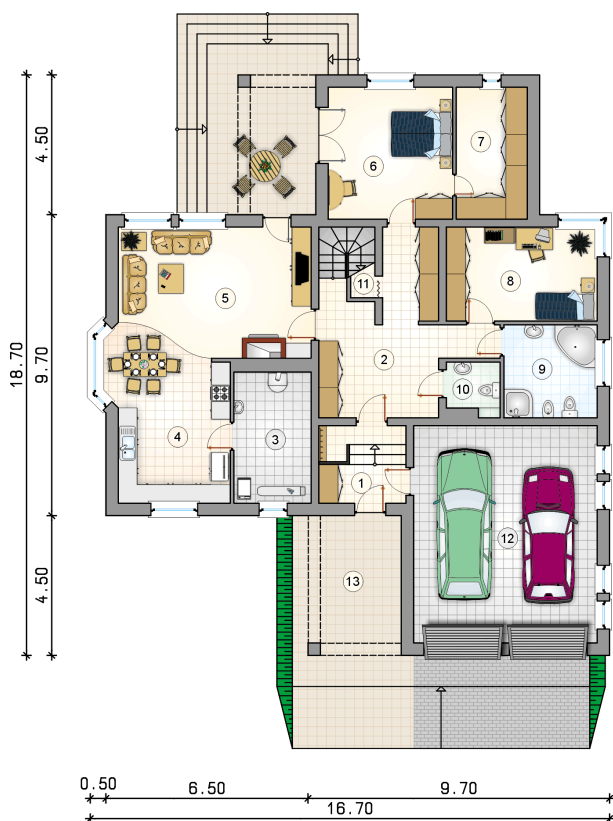


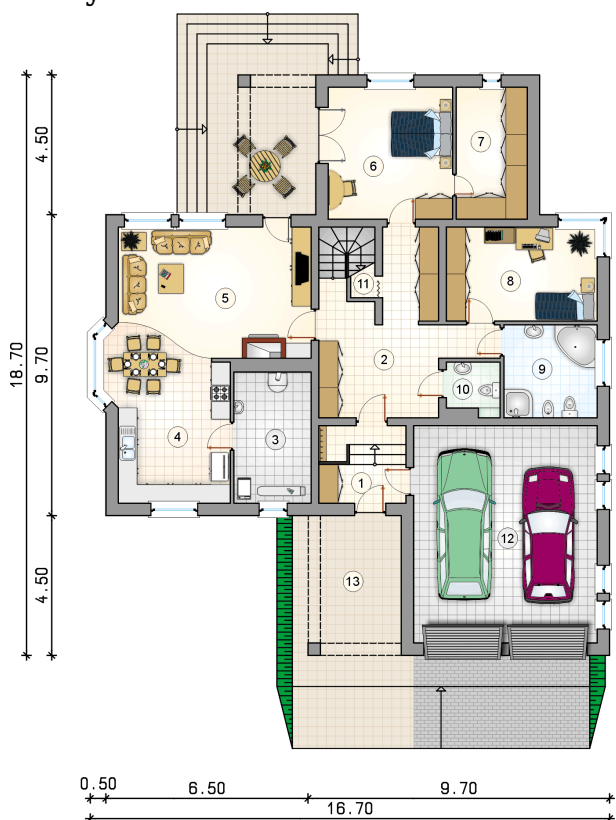
## Przekrój



**Rzuty**

**Parter 149.40 m<sup>2</sup>**

przedsionek	5.85 m <sup>2</sup>
w.c.	2.80 m <sup>2</sup>
schowek	1.10 m <sup>2</sup>
garaż	41.30 m <sup>2</sup>
wiata garażowa	13.35 m <sup>2</sup>
hall z komunikacją	21.30 m <sup>2</sup>
kotłownia	10.50 m <sup>2</sup>
kuchnia z jadalnią	19.60 m <sup>2</sup>
pokój dzienny	24.50 m <sup>2</sup>
pokój	17.00 m <sup>2</sup>
garderoba	9.70 m <sup>2</sup>
pokój	14.70 m <sup>2</sup>
łazienka	9.00 m <sup>2</sup>



**Rzuty**

**Poddasze 28.35 m<sup>2</sup>**

hall z komunikacją

 3.05 m<sup>2</sup>

łazienka

 9.55 m<sup>2</sup>

pokój

 15.75 m<sup>2</sup>

strych

 46.20 m<sup>2</sup>
