

Podstawowe informacje



Dane techniczne projektu

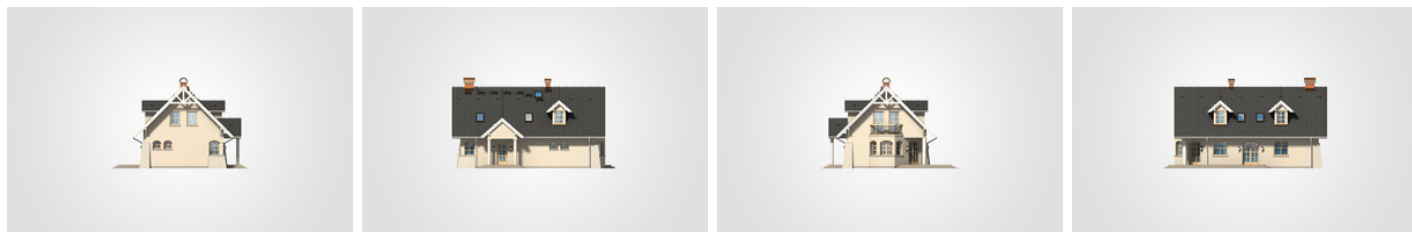
Całkowita powierzchnia	201.15 m²
Powierzchnia użytkowa	136.15 m²
Powierzchnia zabudowy	109.20 m²
Powierzchnia dachu	203.40 m²
Kubatura	596.80 m³
Wymiary budynku	13.90 x 9.20 m
Kąt nachylenia	45°
Wysokość budynku	7.96 m
Wymiary działki	21.90 x 17.20 m



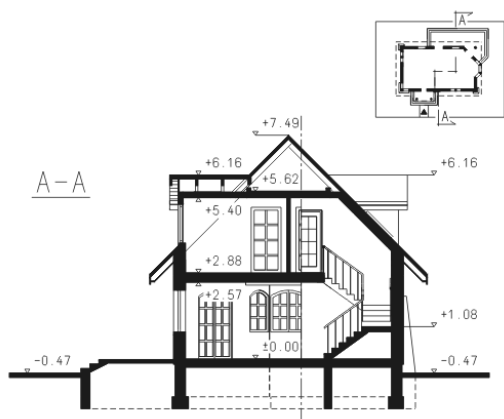
Opis projektu

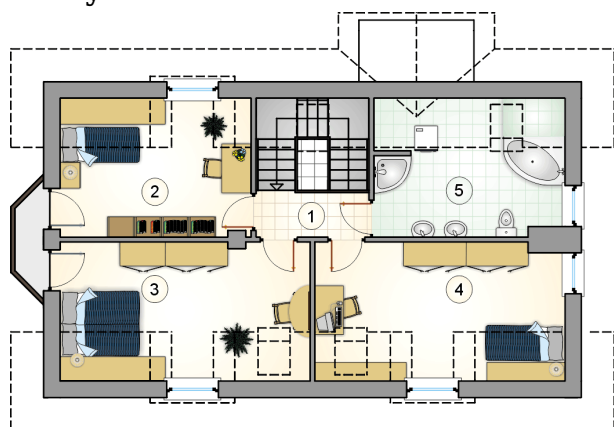
Dom parterowy z dwuspadowym dachem z wykuszami, z poddaszem użytkowym, ganek z kolumnami, przeszklony ryzalit

Elewacje

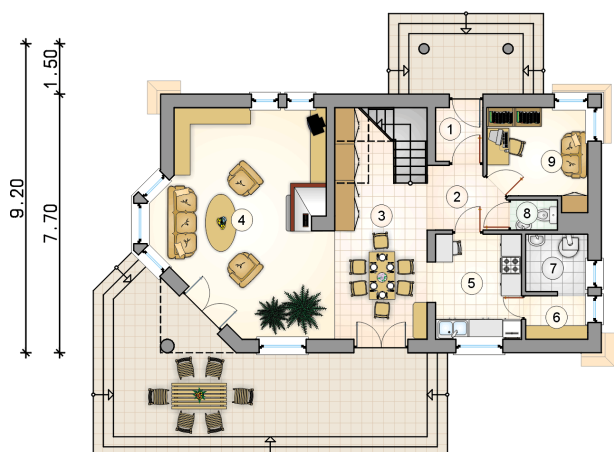
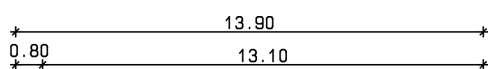


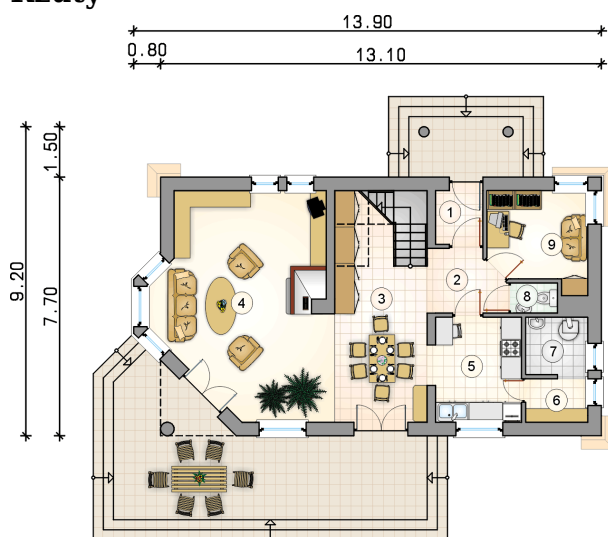
Przekrój



Rzuty

Parter 78.55 m²

przedsionek	2.25 m ²
hall	3.85 m ²
jadalnia	18.40 m ²
pokój dzienny	31.05 m ²
kuchnia	8.15 m ²
spizarnia	2.40 m ²
kotłownia	3.15 m ²
w.c.	1.25 m ²
pokój	8.05 m ²



Rzuty

Poddasze 57.60 m²

hall	5.75 m ²
pokój	11.70 m ²
pokój	15.00 m ²
pokój	14.80 m ²
łazienka	10.35 m ²

