

Podstawowe informacje



Dane techniczne projektu

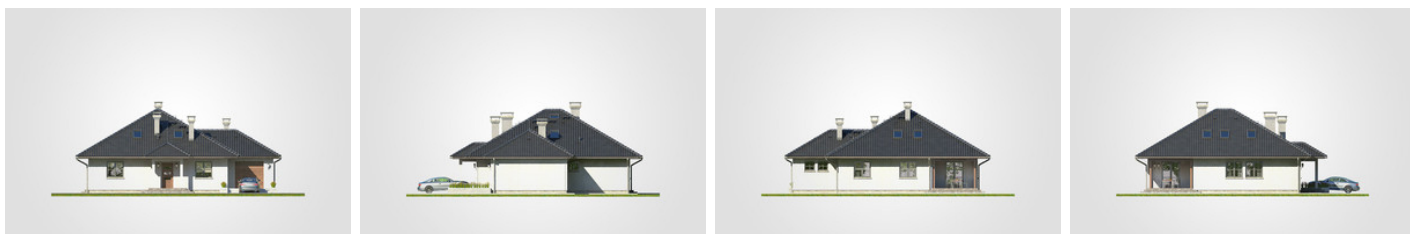
Całkowita powierzchnia	284.90 m²
Powierzchnia użytkowa	156.35 m²
Powierzchnia zabudowy	193.60 m²
Powierzchnia dachu	275 m²
Kubatura	885.95 m³
Wymiary budynku	16.20 x 13.45 m
Kąt nachylenia	30°
Wysokość budynku	7.43 m
Wymiary działki	23.20 x 22.95 m



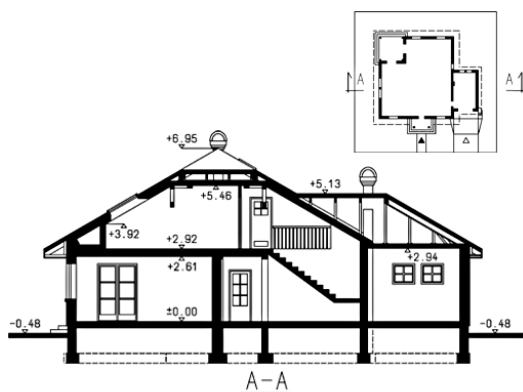
Opis projektu

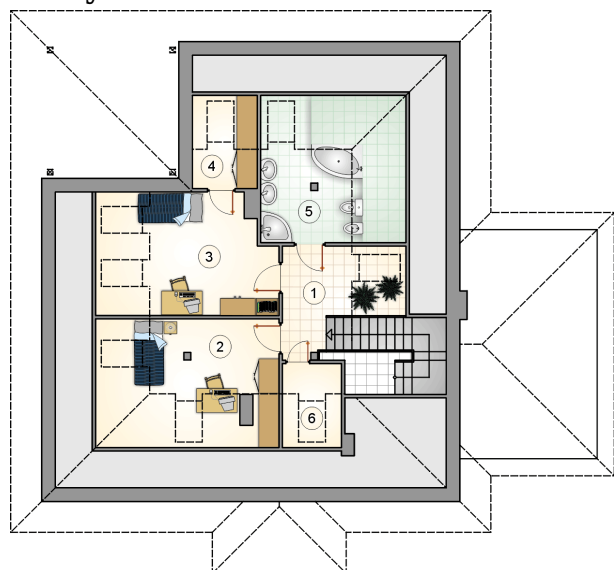
Parterowy dom z poddaszem użytkowym i garażem, z narożnym tarasem w podcieniu i dużą kotłownią

Elewacje

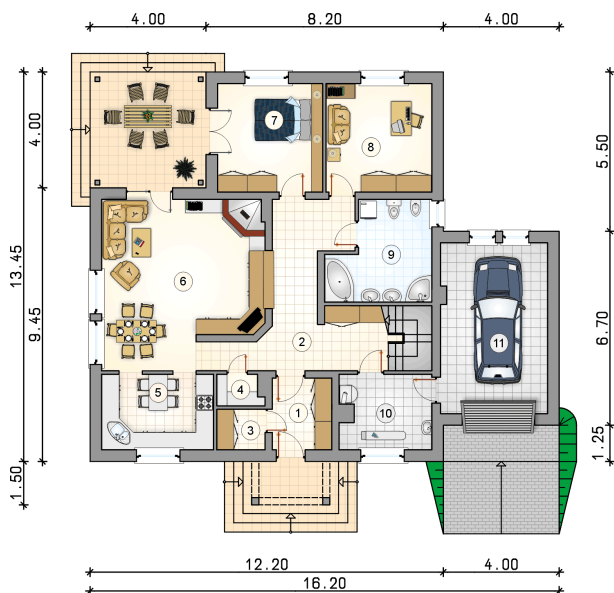


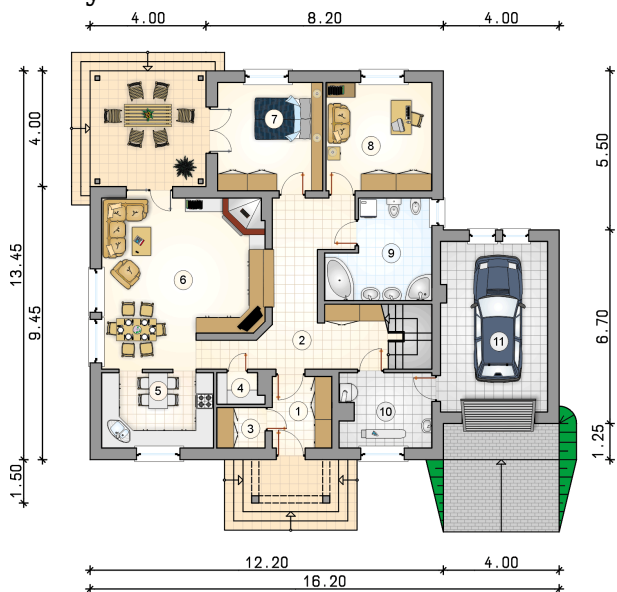
Przekrój



Rzuty

Parter 114.55 m²

przedsionek	5.10 m ²
kotłownia	8.00 m ²
garaż	21.70 m ²
hall z komunikacją	18.85 m ²
garderoba	2.30 m ²
spizarnia	1.60 m ²
kuchnia z jadalnią	10.15 m ²
pokój dzienny	30.35 m ²
pokój	13.60 m ²
pokój	13.70 m ²
łazienka	10.90 m ²



Rzuty

Poddasze 41.80 m²

hall z komunikacją	6.15 m ²
pokój	9.65 m ²
pokój	12.95 m ²
garderoba	2.50 m ²
łazienka	8.75 m ²
garderoba	1.80 m ²

