

Podstawowe informacje



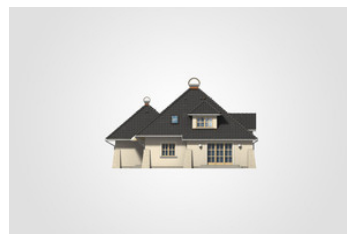
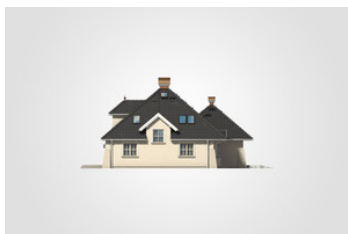
Dane techniczne projektu

Całkowita powierzchnia	319.80 m ²
Powierzchnia użytkowa	151.20 m ²
Powierzchnia zabudowy	164.25 m ²
Powierzchnia dachu	275.80 m ²
Kubatura	869.40 m ³
Wymiary budynku	14.60 x 14.60 m
Kąt nachylenia	40°
Wysokość budynku	8.53 m
Wymiary działki	22.60 x 22.60 m

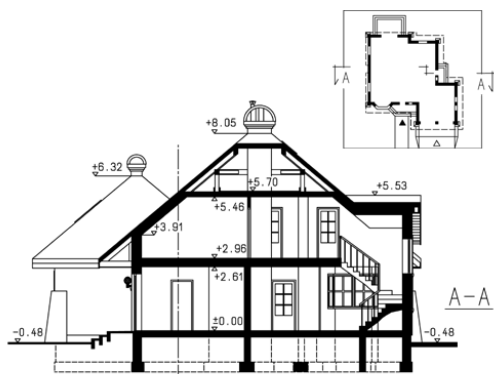
Opis projektu

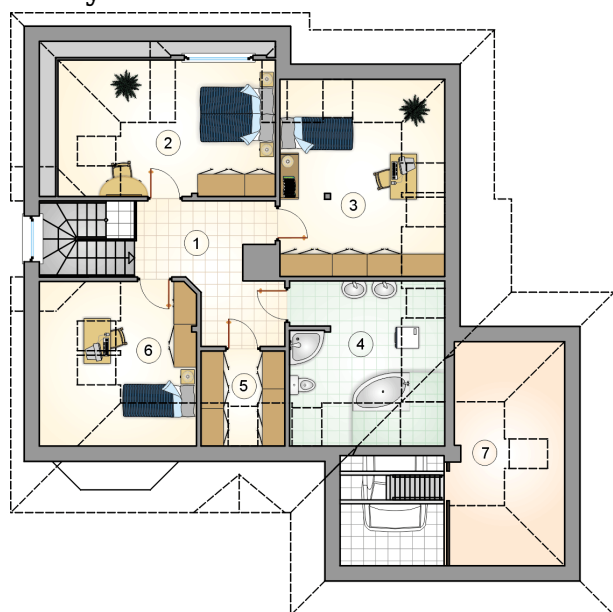
Dom z kopertowym dachem, parterowy, z poddaszem użytkowym i garażem 2-stanowiskowym, z lukarnami i odkrytym tarasem

Elewacje

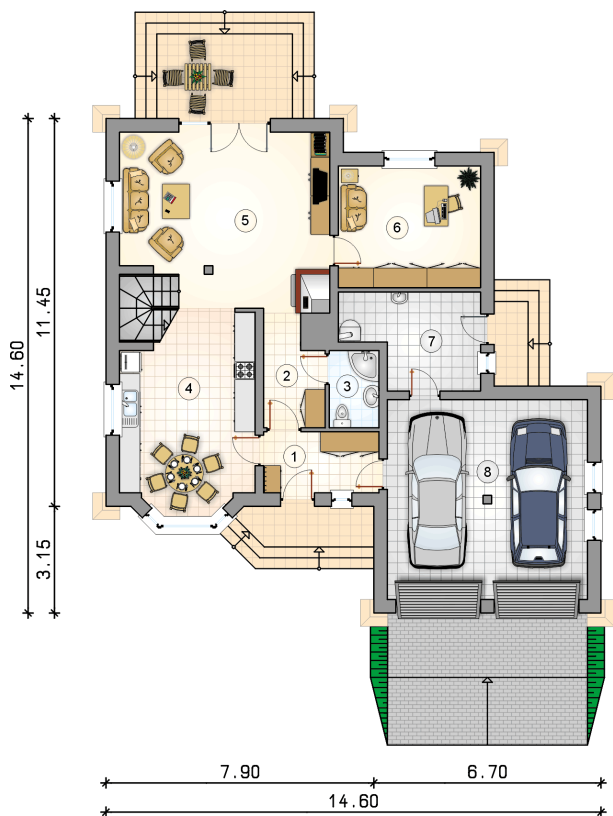


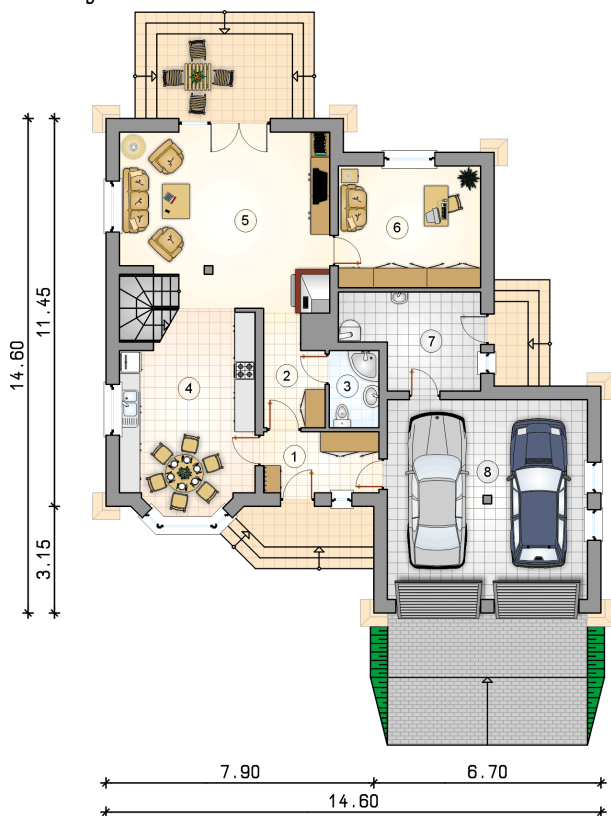
Przekrój



Rzuty

Parter 92.30 m²

przedsionek	6.10 m ²
hall	5.45 m ²
łazienka	3.35 m ²
kuchnia z jadalnią z komunikacją	21.70 m ²
pokój dzienny	30.40 m ²
pokój	14.90 m ²
kotłownia	10.40 m ²
garaż	34.75 m ²



Rzuty

Poddasze 64.05 m²

hall z komunikacją	10.65 m ²
pokój	12.35 m ²
pokój	14.05 m ²
łazienka	11.40 m ²
garderoba	3.25 m ²
pokój	7.20 m ²
antresola garażu (schowek)	5.15 m ²

