

Podstawowe informacje



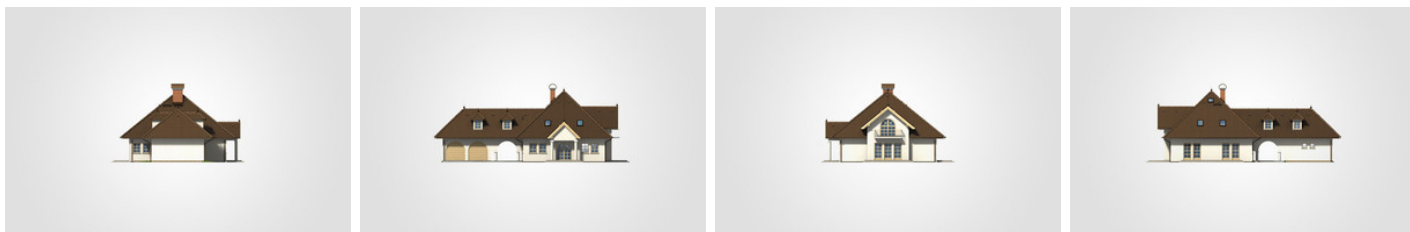
Dane techniczne projektu

| | |
|-------------------------------|-------------------------------|
| Całkowita powierzchnia | 556.85 m² |
| Powierzchnia użytkowa | 171.80 m² |
| Powierzchnia zabudowy | 211.10 m² |
| Powierzchnia dachu | 367.20 m² |
| Kubatura | 1 539.45 m³ |
| Wymiary budynku | 21.77 x 13.94 m |
| Kąt nachylenia | 44° |
| Wysokość budynku | 9.26 m |
| Wymiary działki | 28.83 x 21.94 m |

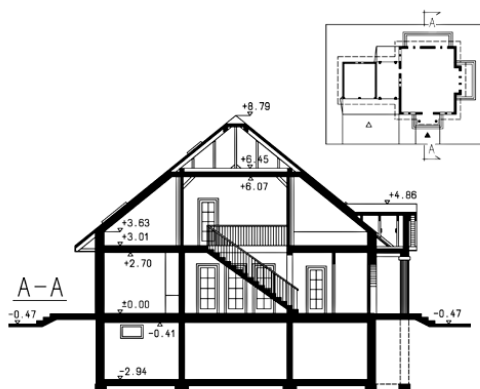
Opis projektu

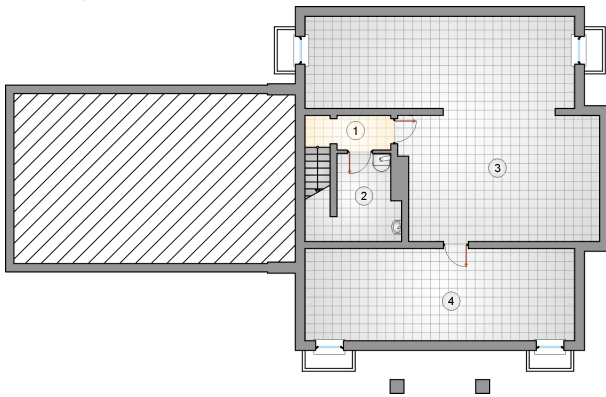
Rozległy, parterowy dom z poddaszem użytkowym i strychem do adaptacji, z 4 sypialniami, podpiwniczony, z garażem 2-stanowiskowym i wiatą

Elewacje

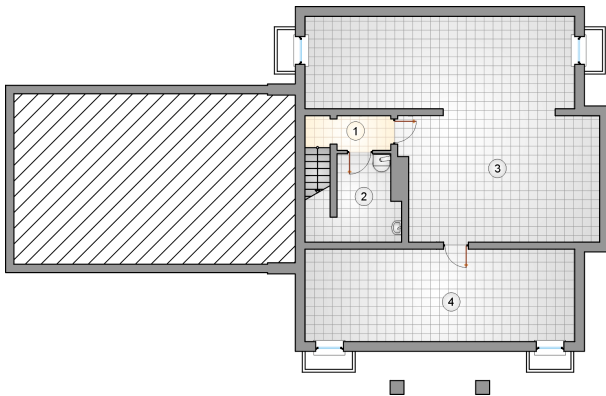


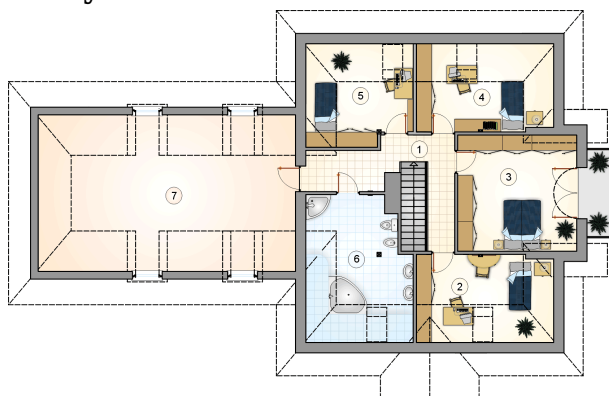
Przekrój



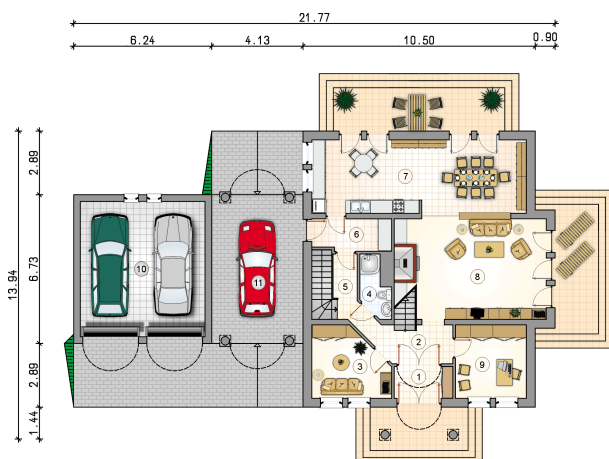
Rzuty**Piwnica 108.30 m²**

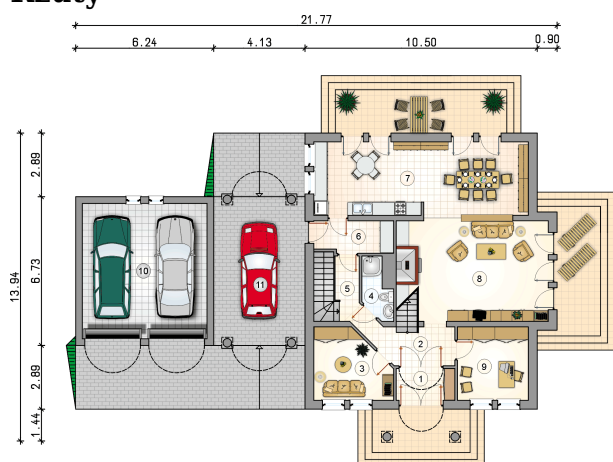
| | |
|--------------------|----------------------|
| komunikacja | 3.40 m ² |
| kotłownia | 7.70 m ² |
| piwnica | 65.00 m ² |
| piwnica | 32.20 m ² |



Rzuty

Parter 130.85 m²

| | |
|--------------------|----------------------|
| przedsionek | 3.80 m ² |
| garaż | 36.40 m ² |
| wiata garażowa | 27.30 m ² |
| hall | 6.10 m ² |
| pokój | 10.20 m ² |
| w.c. | 3.05 m ² |
| łąicznik | 3.40 m ² |
| spizarnia | 5.10 m ² |
| kuchnia z jadalnią | 32.25 m ² |
| pokój dzienny | 29.00 m ² |
| pokój | 10.65 m ² |



Rzuty

Poddasze 100.85 m²

| | |
|---------------------|----------------------|
| komunikacja | 11.50 m ² |
| pokój | 8.50 m ² |
| pokój | 19.25 m ² |
| pokój | 8.50 m ² |
| pokój | 7.30 m ² |
| łazienka | 13.20 m ² |
| strych do adaptacji | 32.60 m ² |

