

Podstawowe informacje



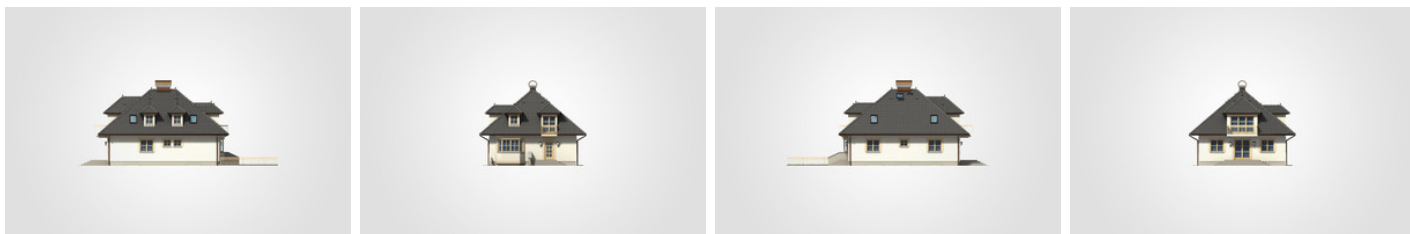
Dane techniczne projektu

Całkowita powierzchnia	378.45 m²
Powierzchnia użytkowa	167.15 m²
Powierzchnia zabudowy	136.25 m²
Powierzchnia dachu	229 m²
Kubatura	1 093.30 m³
Wymiary budynku	9.95 x 13.30 m
Kąt nachylenia	40°
Wysokość budynku	8.84 m
Wymiary działki	17.95 x 26.10 m

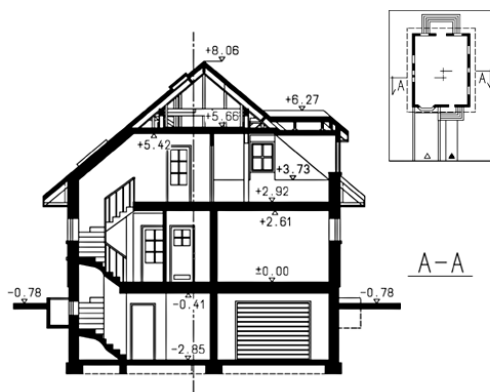
Opis projektu

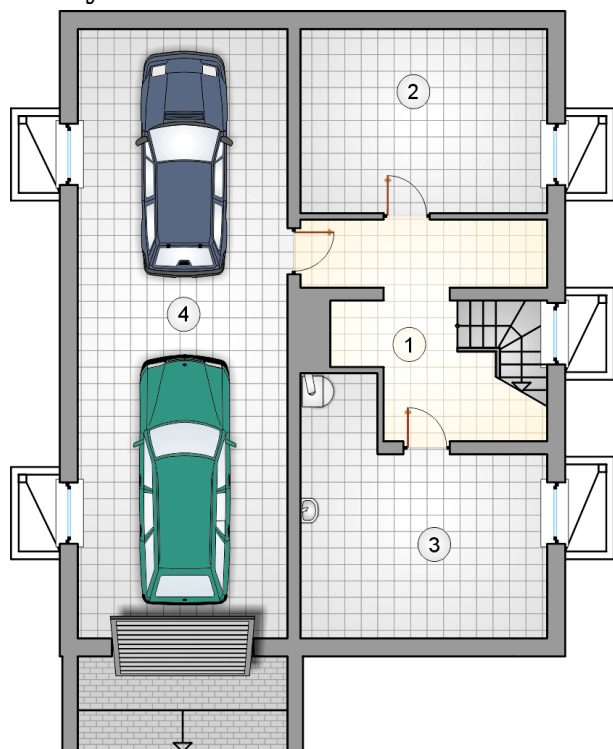
Parterowy dom z kopertowym dachem i poddaszem użytkowym, z lukarną i balkonem nad wejściem i tarasem, z garażem w podpiwniczeniu, na wąskiej działce

Elewacje



Przekrój



Rzuty

Piwnica 50.65 m²

łącznik z komunikacją

 13.65 m²

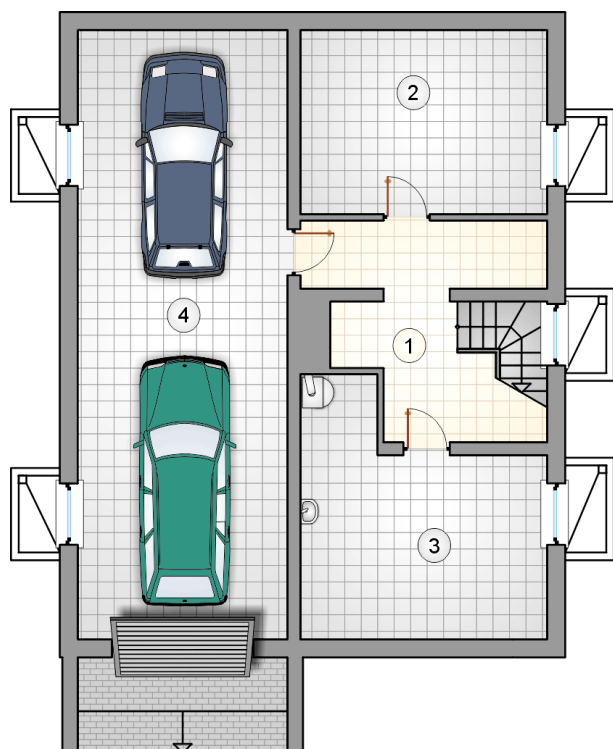
piwnica

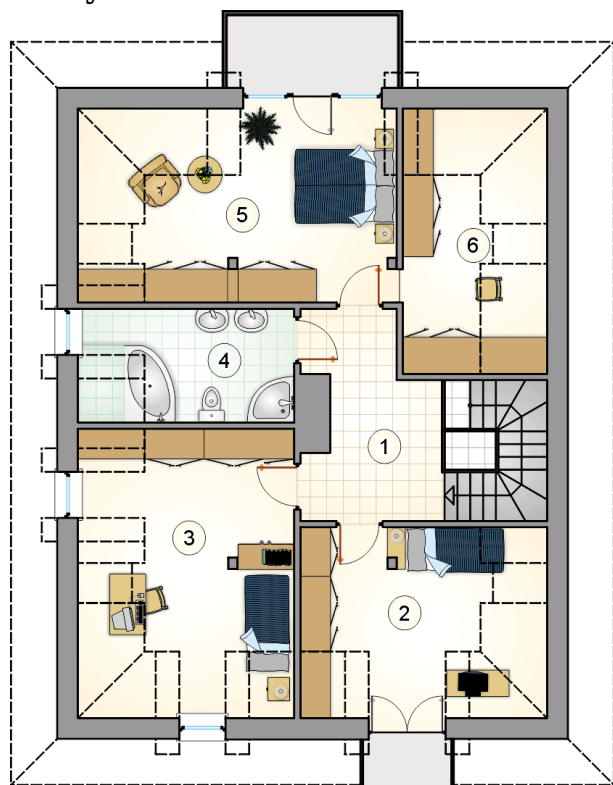
 17.30 m²

kotłownia

 19.70 m²

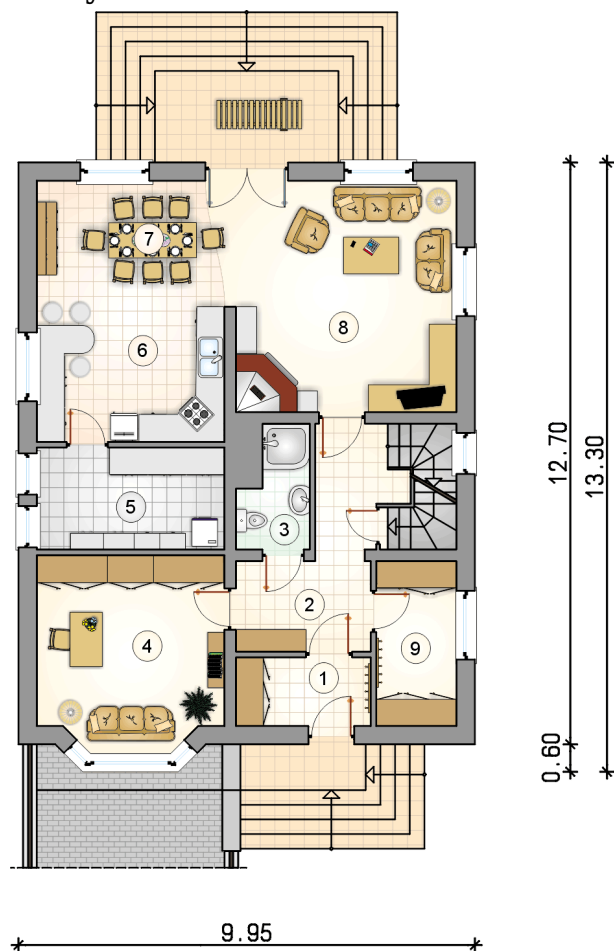
garaż

 48.65 m²


Rzuty

Parter 98.90 m²

przedsiónek	4.40 m ²
hall z komunikacją	10.55 m ²
łazienka	3.60 m ²
pokój	16.65 m ²
spizarnia	9.10 m ²
kuchnia	12.05 m ²
jadalnia	11.25 m ²
pokój dzienny	25.00 m ²
garderoba	6.30 m ²



Rzuty

Poddasze 68.25 m²

hall z komunikacją	9.45 m ²
pokój	11.30 m ²
pokój	16.00 m ²
łazienka	7.85 m ²
pokój	16.75 m ²
garderoba	6.90 m ²

