

## Podstawowe informacje



## Dane techniczne projektu

Powierzchnia użytkowa	124.70 m <sup>2</sup>
Powierzchnia zabudowy	158.20 m <sup>2</sup>
Powierzchnia dachu	227.80 m <sup>2</sup>
Kąt nachylenia	35°
Wysokość budynku	7.90 m
Wymiary działki	22.10 x 0 m

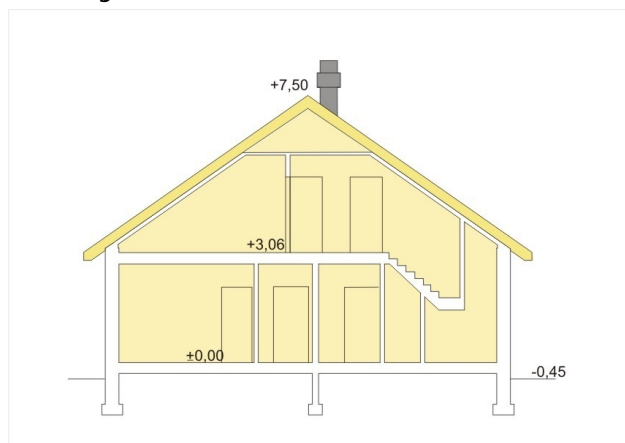
## Opis projektu

✘ Bell to piękny dom o klasycznym detalu i bardzo funkcjonalnym wnętrzu. Parter podzielony jest na część dzienną i nocną. W części dziennej wszystkie elementy są ze sobą harmonijnie i logicznie powiązane. Kuchnia jest od strony frontowej i łączy się z kotłownią, z której z kolei dostępne są spiżarnia i garaż. Od strony ogrodowej mamy pokój dzienny, który poprzez taras łączy się z ogrodem. Na poddaszu, które nadaje się do adaptacji można...

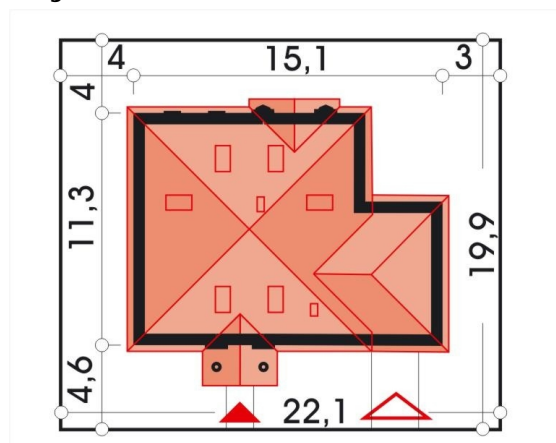
## Elewacje



## Przekrój



## Sytuacje



**Rzuty**
