

## Podstawowe informacje



## Dane techniczne projektu

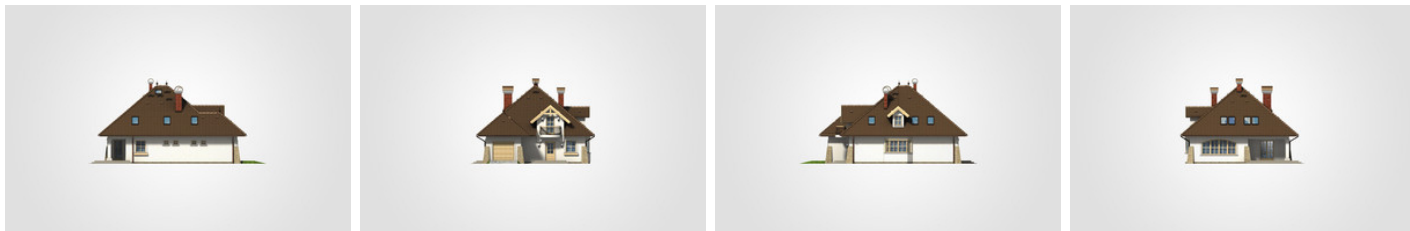
<b>Całkowita powierzchnia</b>	<b>309.45 m<sup>2</sup></b>
<b>Powierzchnia użytkowa</b>	<b>161.15 m<sup>2</sup></b>
<b>Powierzchnia zabudowy</b>	<b>158.25 m<sup>2</sup></b>
<b>Powierzchnia dachu</b>	<b>274 m<sup>2</sup></b>
<b>Kubatura</b>	<b>916.30 m<sup>3</sup></b>
<b>Wymiary budynku</b>	<b>12.05 x 14.95 m</b>
<b>Kąt nachylenia</b>	<b>40°</b>
<b>Wysokość budynku</b>	<b>9.15 m</b>
<b>Wymiary działki</b>	<b>20.05 x 22.95 m</b>



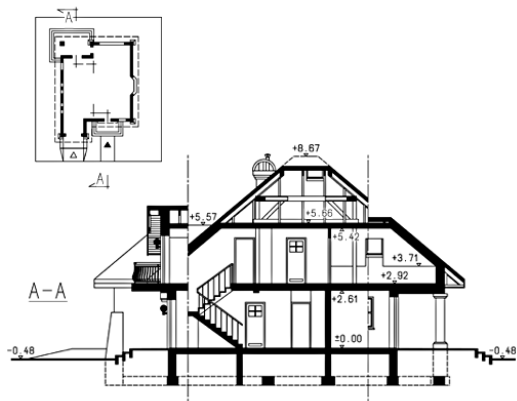
## Opis projektu

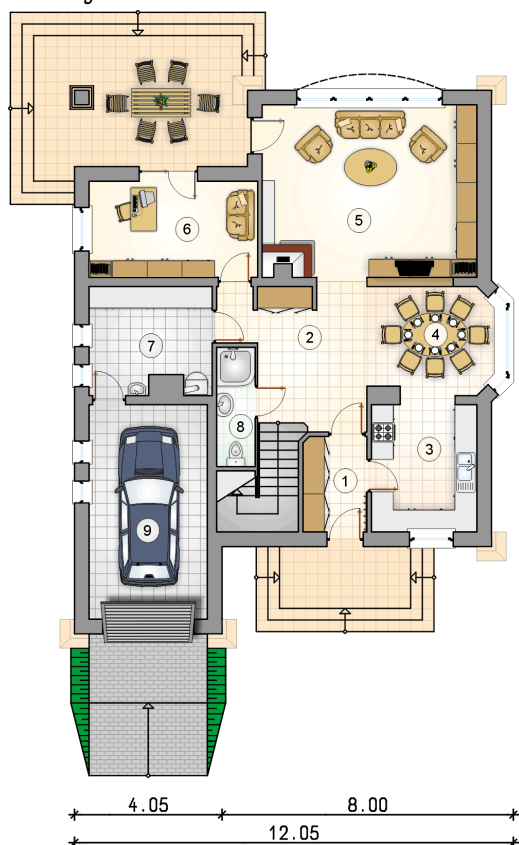
Parterowy dom z wielospadowym dachem i poddaszem użytkowym, z tarasem w podcieniu, z lukarną i balkonem nad wejściem, 4 sypialniami i garażem

## Elewacje

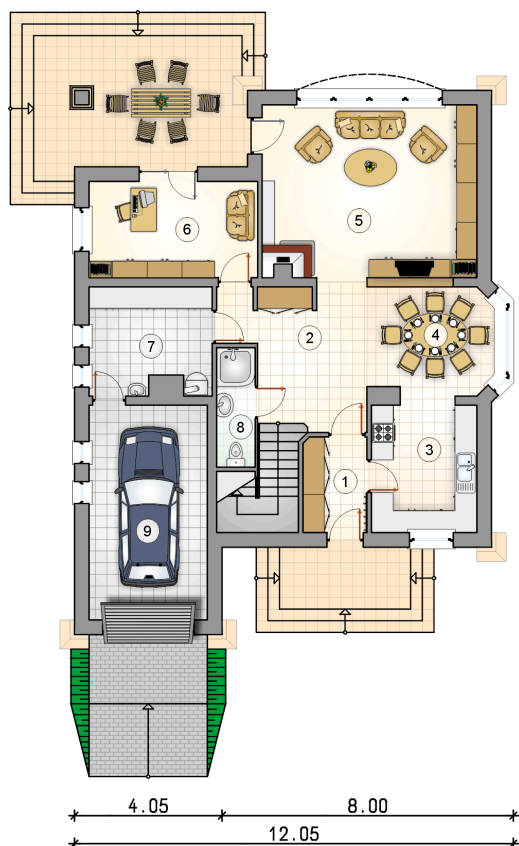


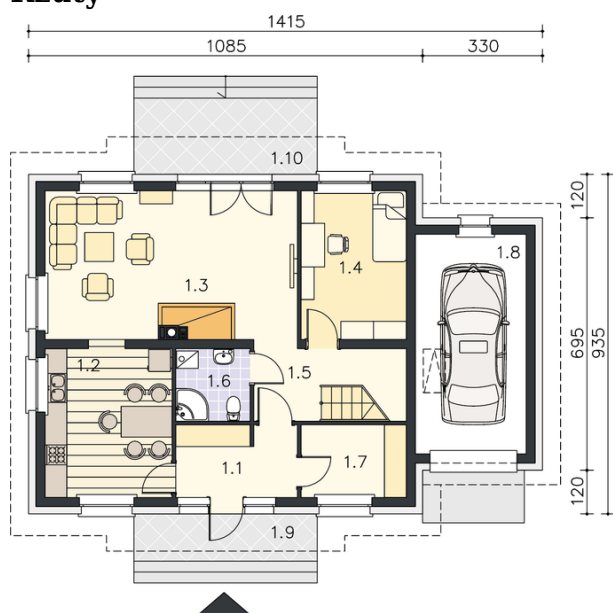
## Przekrój



**Rzuty**

**Parter 92.20 m<sup>2</sup>**

przedsionek	4.60 m <sup>2</sup>
hall z komunikacją	13.45 m <sup>2</sup>
kuchnia	10.35 m <sup>2</sup>
jadalnia	10.45 m <sup>2</sup>
pokój dzienny	28.00 m <sup>2</sup>
pokój	12.25 m <sup>2</sup>
kotłownia	9.60 m <sup>2</sup>
łazienka	3.50 m <sup>2</sup>
garaż	19.20 m <sup>2</sup>



**Rzuty**

**Poddasze 68.95 m<sup>2</sup>**

hall z komunikacją	10.90 m <sup>2</sup>
pokój	12.25 m <sup>2</sup>
pokój	11.15 m <sup>2</sup>
pokój	11.65 m <sup>2</sup>
pokój	15.15 m <sup>2</sup>
łazienka	7.85 m <sup>2</sup>
strych	7.35 m <sup>2</sup>

