

## Podstawowe informacje



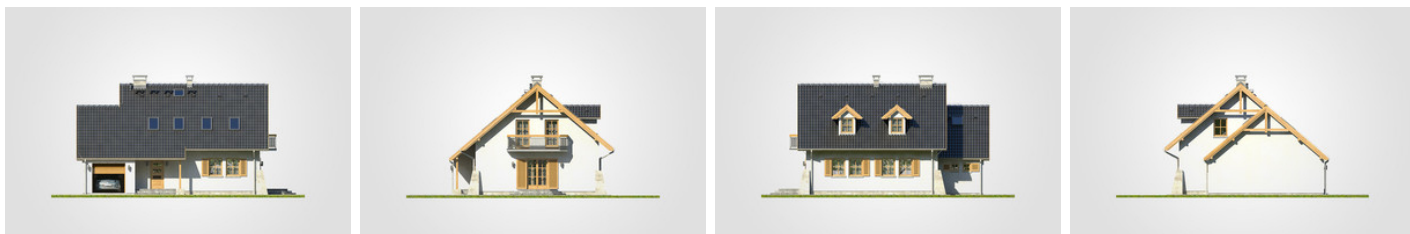
## Dane techniczne projektu

<b>Całkowita powierzchnia</b>	<b>216.40 m<sup>2</sup></b>
<b>Powierzchnia użytkowa</b>	<b>122.85 m<sup>2</sup></b>
<b>Powierzchnia zabudowy</b>	<b>129.85 m<sup>2</sup></b>
<b>Powierzchnia dachu</b>	<b>197 m<sup>2</sup></b>
<b>Kubatura</b>	<b>654.05 m<sup>3</sup></b>
<b>Wymiary budynku</b>	<b>12.80 x 10.48 m</b>
<b>Kąt nachylenia</b>	<b>40°</b>
<b>Wysokość budynku</b>	<b>7.94 m</b>
<b>Wymiary działki</b>	<b>19.95 x 18.48 m</b>

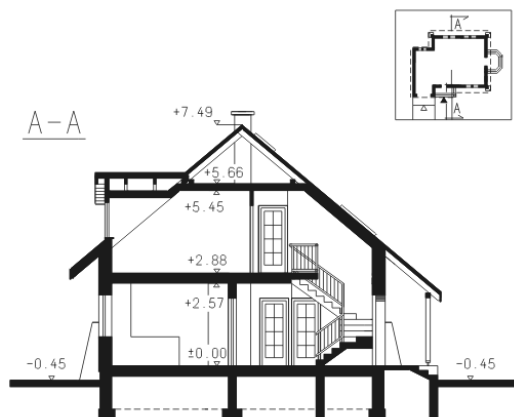
## Opis projektu

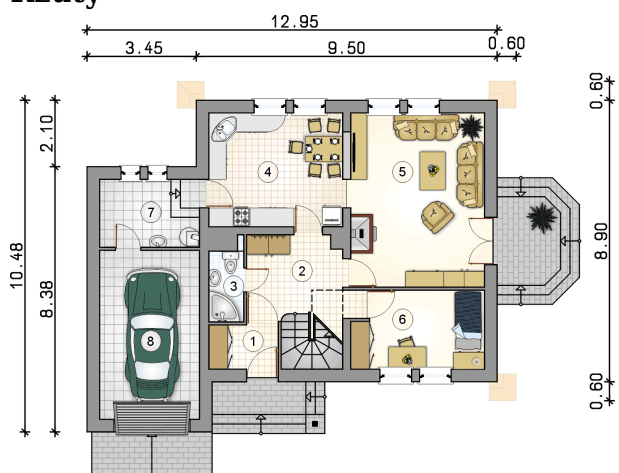
Dom parterowy z poddaszem użytkowym i garażem, z klasycznym, dwuspadowym dachem i lukarnami

## Elewacje

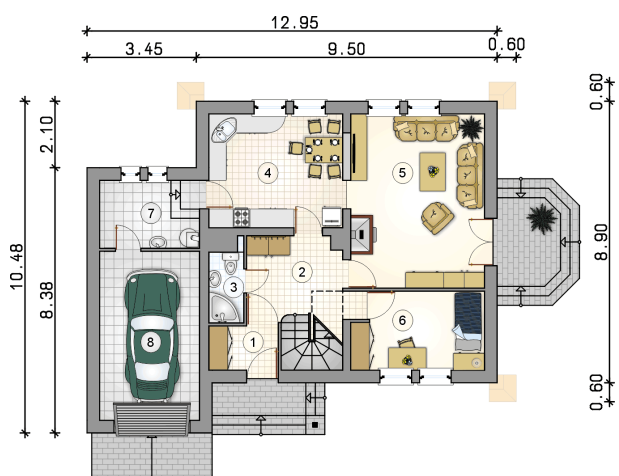


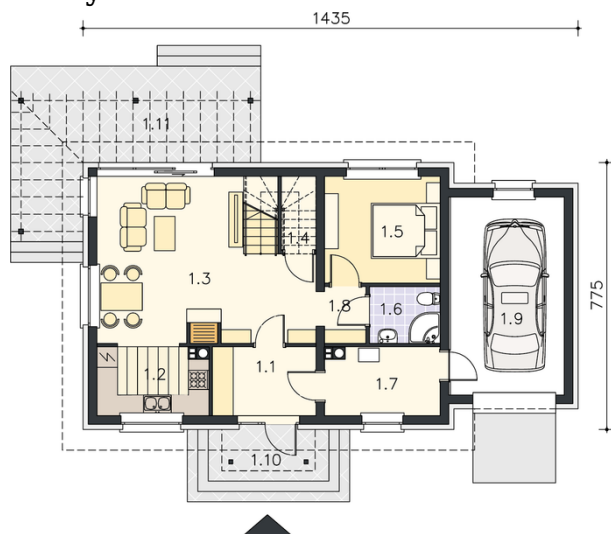
## Przekrój



**Rzuty**

**Parter 68.75 m<sup>2</sup>**

przedsionek	3.10 m <sup>2</sup>
hall z komunikacją	8.80 m <sup>2</sup>
łazienka	2.55 m <sup>2</sup>
kuchnia z jadalnią	15.45 m <sup>2</sup>
pokój dzienny	23.40 m <sup>2</sup>
pokój	10.00 m <sup>2</sup>
kotłownia	5.45 m <sup>2</sup>
garaż	15.85 m <sup>2</sup>



**Rzuty**

**Poddasze 53.35 m<sup>2</sup>**

hall z komunikacją	4.70 m <sup>2</sup>
pokój	12.45 m <sup>2</sup>
pokój	15.65 m <sup>2</sup>
pokój	7.25 m <sup>2</sup>
garderoba	1.85 m <sup>2</sup>
łazienka	5.45 m <sup>2</sup>
zaplecze łazienki	6.00 m <sup>2</sup>

