

Podstawowe informacje



Dane techniczne projektu

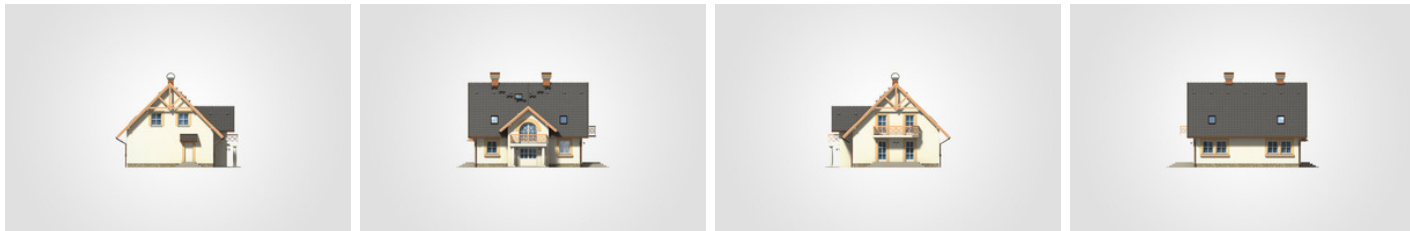
Całkowita powierzchnia	238.65 m²
Powierzchnia użytkowa	160.05 m²
Powierzchnia zabudowy	121.35 m²
Powierzchnia dachu	221.50 m²
Kubatura	775.95 m³
Wymiary budynku	11.70 x 10.95 m
Kąt nachylenia	45°
Wysokość budynku	9.38 m
Wymiary działki	19.70 x 20 m



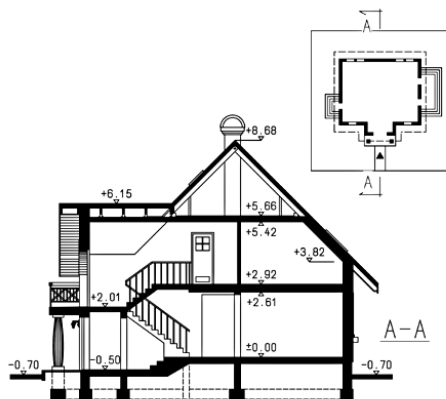
Opis projektu

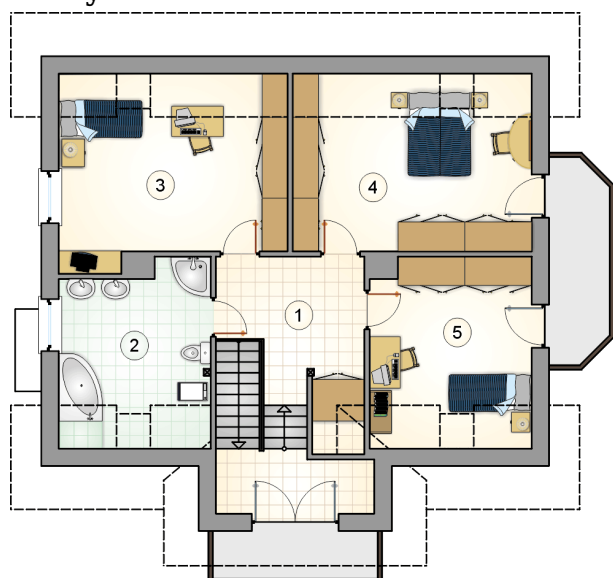
Dom z klasycznym, dwuspadowym dachem, parterowy, z poddaszem użytkowym, ryzalitem i lukarną frontową

Elewacje

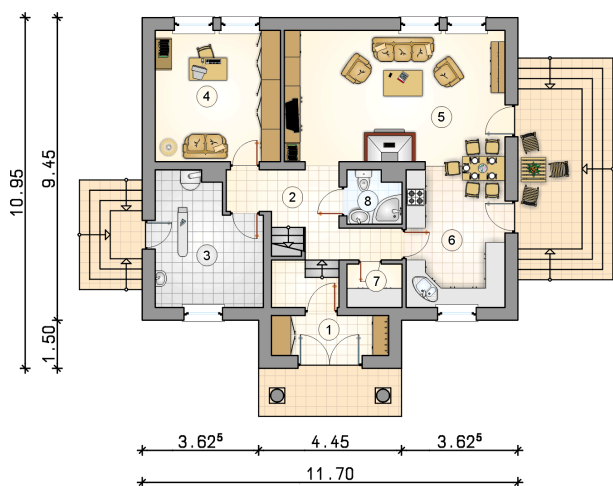


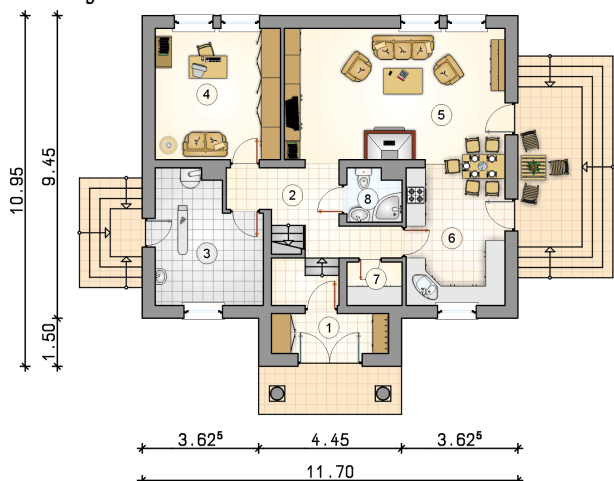
Przekrój



Rzuty

Parter 90 m²

przedsiónek	4.55 m ²
hall z komunikacją	9.80 m ²
kotłownia	12.45 m ²
pokój	16.00 m ²
pokój dzienny	28.30 m ²
kuchnia z jadalnią	13.90 m ²
spizarnia	2.35 m ²
łazienka	2.65 m ²



Rzuty

Poddasze 70.05 m²

hall z komunikacją	10.75 m ²
łazienka	11.20 m ²
pokój	17.65 m ²
pokój	17.60 m ²
pokój	12.85 m ²

