

Podstawowe informacje



Dane techniczne projektu

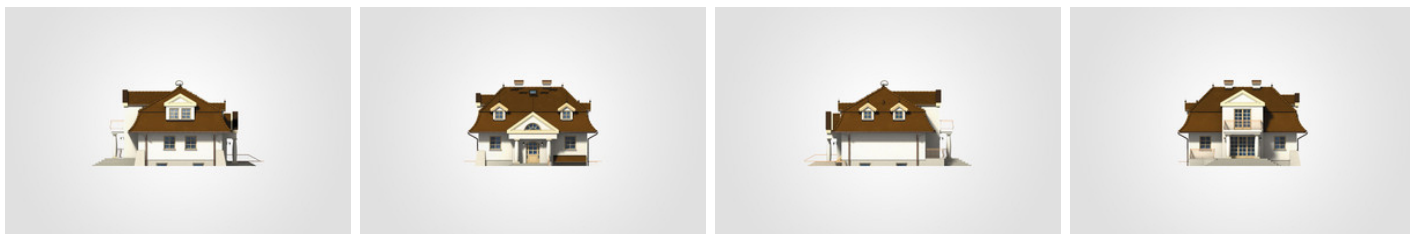
Całkowita powierzchnia	338.05 m²
Powierzchnia użytkowa	145.20 m²
Powierzchnia zabudowy	124.70 m²
Powierzchnia dachu	193.90 m²
Kubatura	1 015.05 m³
Wymiary budynku	11.20 x 10.70 m
Kąt nachylenia	45°
Wysokość budynku	8.53 m
Wymiary działki	19.20 x 25.93 m



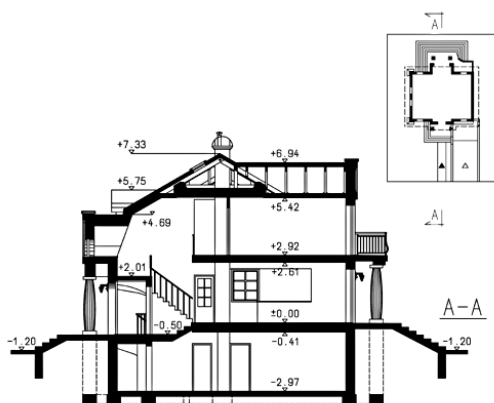
Opis projektu

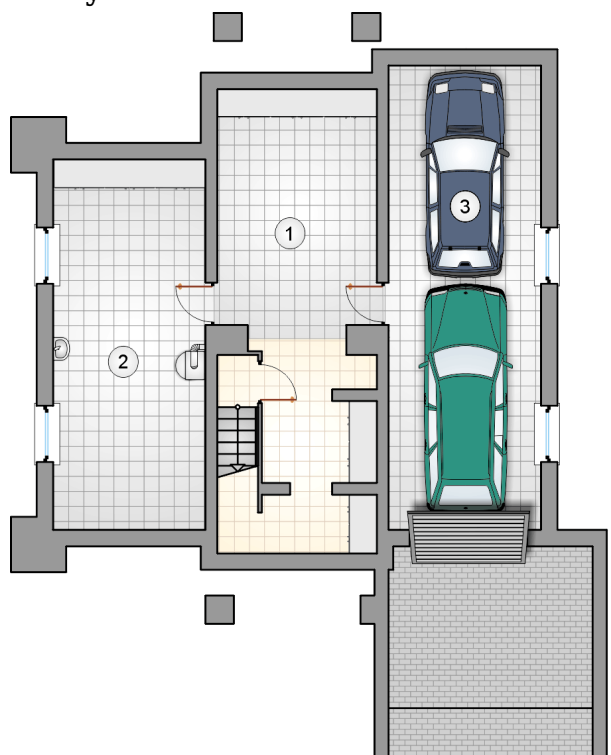
Parterowy dom z mansardowym dachem i poddaszem użytkowym, wejściem i tarasem w stylu dworskowym, z lukarnami i 4 sypialniami, z garażem w podpiwniczeniu

Elewacje



Przekrój



Rzuty**Piwnica 53.90 m²**

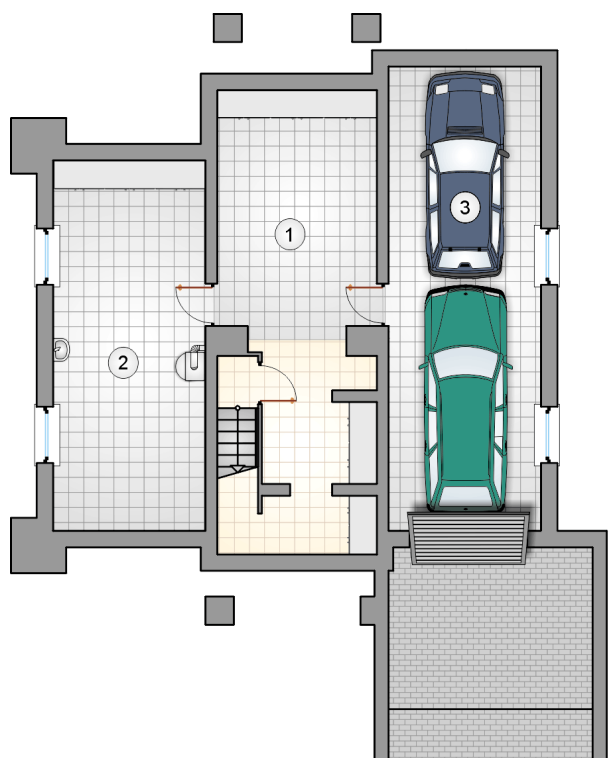
piwnica

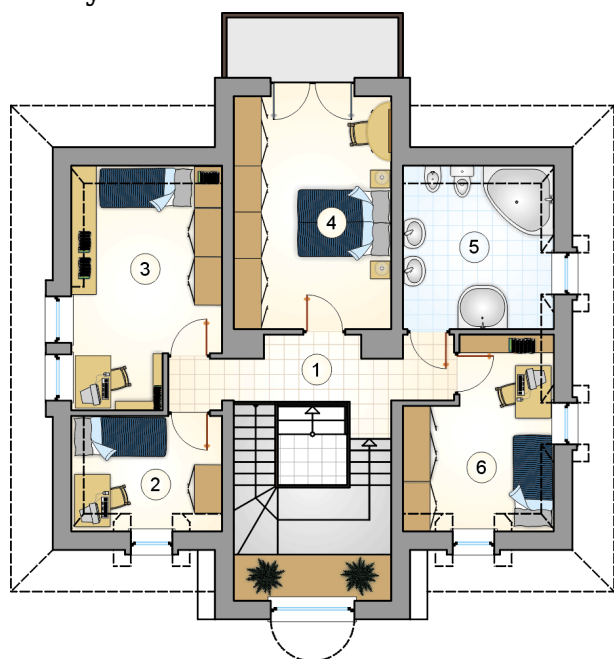
28.20 m²

kotłownia

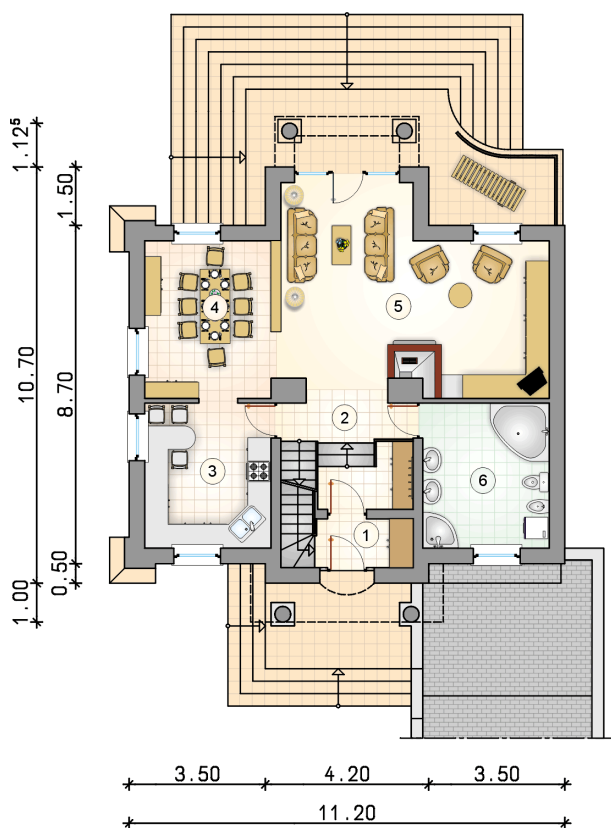
25.70 m²

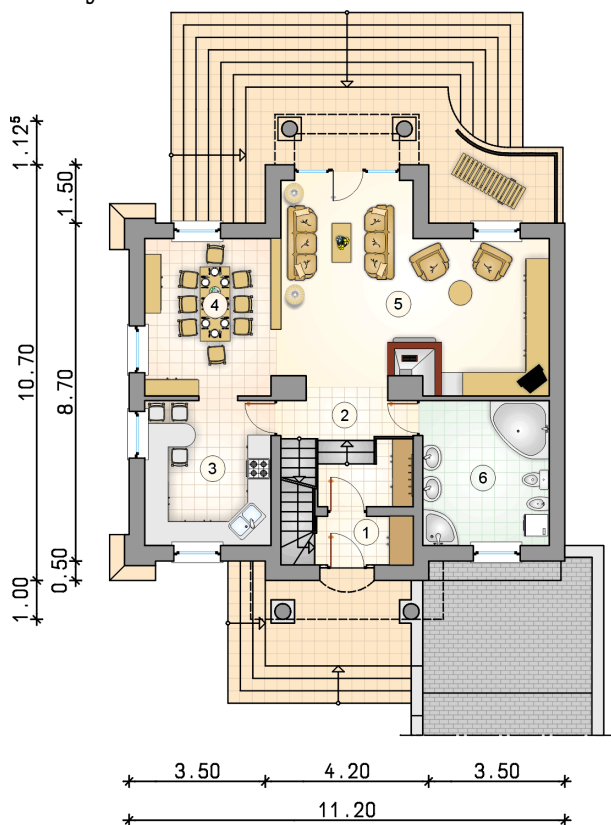
garaż

32.20 m²

Rzuty

Parter 80.15 m²

przedsionek	3.15 m ²
hall z komunikacją	8.05 m ²
kuchnia	12.20 m ²
jadalnia	13.35 m ²
pokój dzienny	31.30 m ²
łazienka	12.10 m ²



Rzuty

Poddasze 65.05 m²

hall z komunikacją

 8.45 m²

pokój

 6.45 m²

pokój

 13.70 m²

pokój

 17.10 m²

łazienka

 9.45 m²

pokój

 9.90 m²
