

## Podstawowe informacje



## Dane techniczne projektu

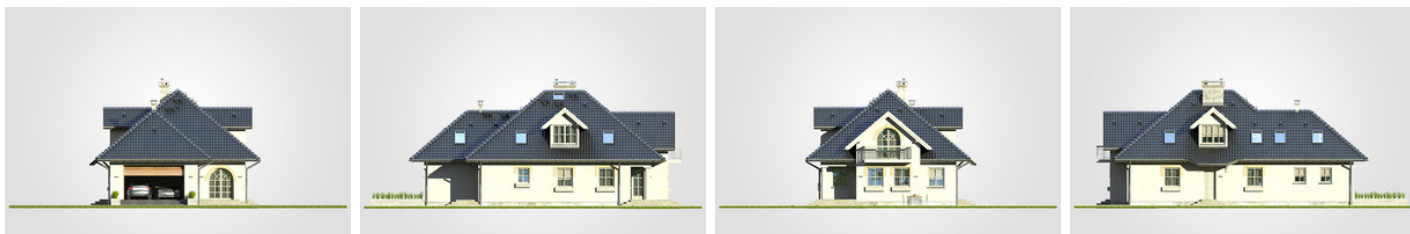
<b>Całkowita powierzchnia</b>	<b>316.10 m<sup>2</sup></b>
<b>Powierzchnia użytkowa</b>	<b>161.60 m<sup>2</sup></b>
<b>Powierzchnia zabudowy</b>	<b>158.05 m<sup>2</sup></b>
<b>Powierzchnia dachu</b>	<b>286 m<sup>2</sup></b>
<b>Kubatura</b>	<b>905.65 m<sup>3</sup></b>
<b>Wymiary budynku</b>	<b>9.95 x 17.95 m</b>
<b>Kąt nachylenia</b>	<b>40°</b>
<b>Wysokość budynku</b>	<b>8.54 m</b>
<b>Wymiary działki</b>	<b>17.95 x 25.95 m</b>



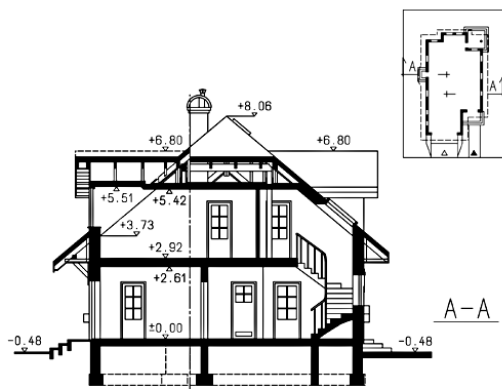
## Opis projektu

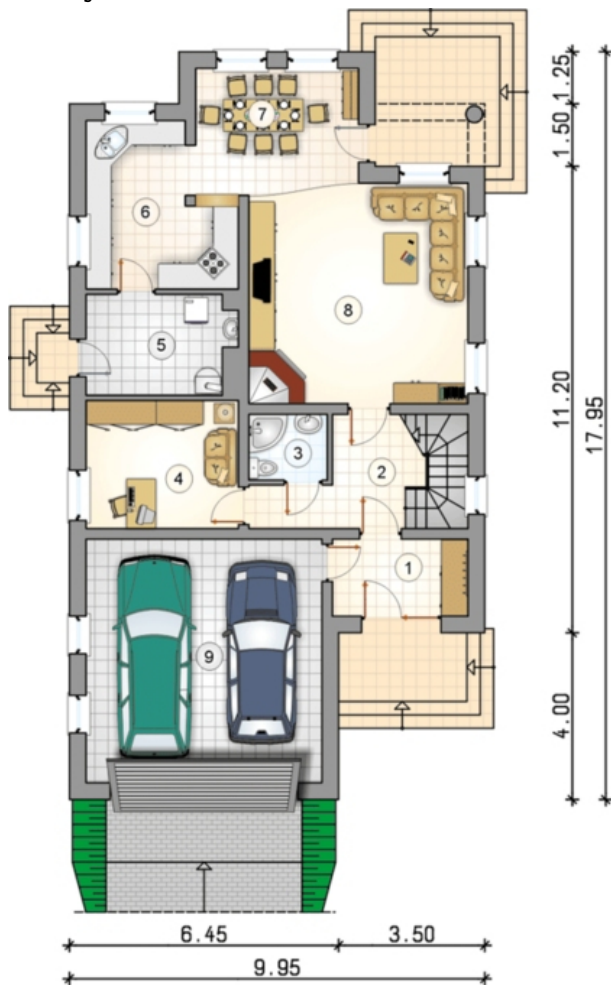
Dom parterowy z poddaszem użytkowym i garażem 2-stanowiskowym, z narożnym tarasem w podcieniu

## Elewacje

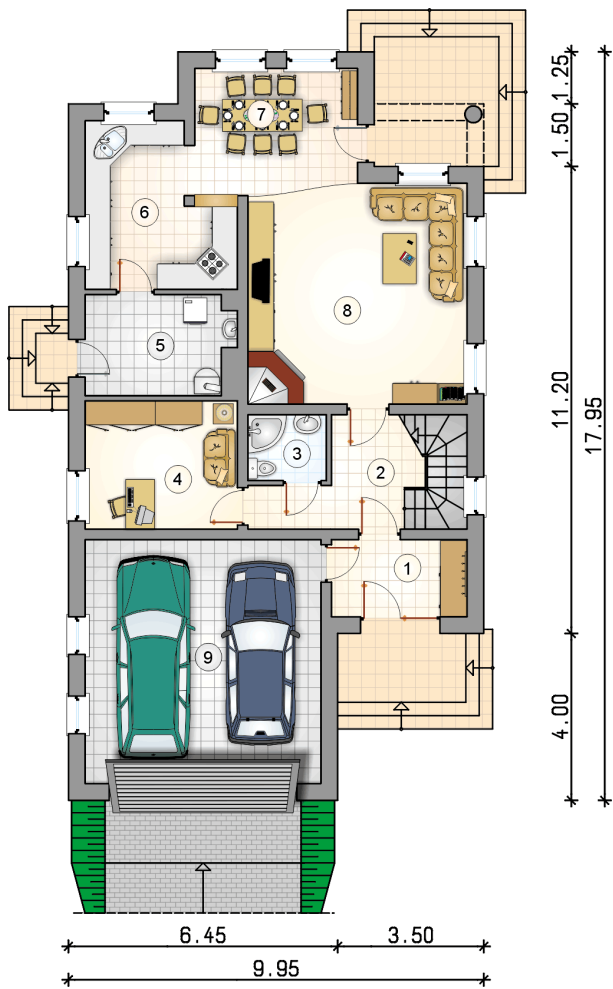


## Przekrój



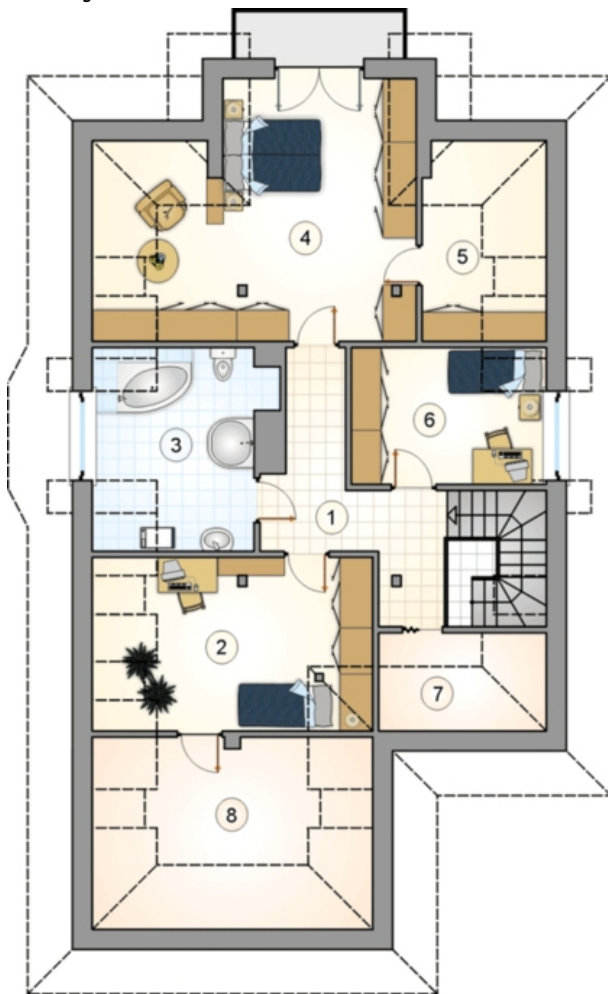
**Rzuty**

**Parter 88 m<sup>2</sup>**

przedsionek	6.00 m <sup>2</sup>
hall z komunikacją	8.10 m <sup>2</sup>
łazienka	2.95 m <sup>2</sup>
pokój	11.25 m <sup>2</sup>
kotłownia	8.25 m <sup>2</sup>
kuchnia	12.30 m <sup>2</sup>
jadalnia	11.70 m <sup>2</sup>
pokój dzienny	27.45 m <sup>2</sup>
garaż	33.05 m <sup>2</sup>

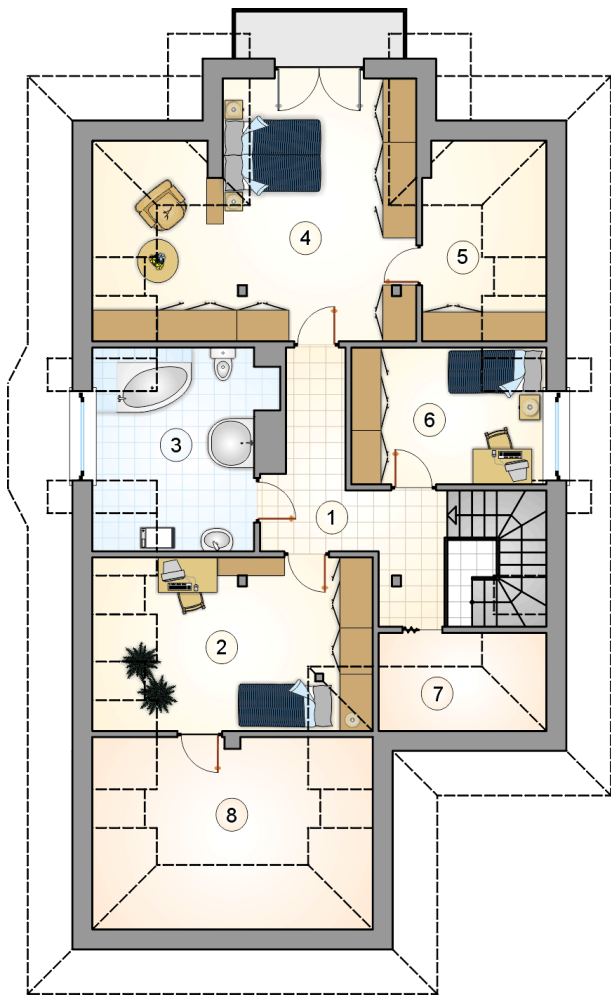


DOBRY DOM  
 ul. Wrzesława Romańczuka 6, 35-302 Rzeszów  
 +48 17 852 52 30  
 08:00 - 16:00

waldemar.kowalski@grupadobrydom.pl  
 Podane ceny nie stanowią oferty handlowej w rozumieniu art. 66 par. 1 Kodeksu Cywilnego

**Rzuty**

**Poddasze 73.60 m<sup>2</sup>**

hall z komunikacją	10.35 m <sup>2</sup>
pokój	14.00 m <sup>2</sup>
łazienka	11.15 m <sup>2</sup>
pokój	22.40 m <sup>2</sup>
garderoba	4.00 m <sup>2</sup>
pokój	9.70 m <sup>2</sup>
schowek	2.00 m <sup>2</sup>
strych	9.25 m <sup>2</sup>



DOBRY DOM  
ul. Wrzesława Romańczuka 6, 35-302 Rzeszów  
+48 17 852 52 30  
08:00 - 16:00

waldemar.kowalski@grupadobrydom.pl  
Podane ceny nie stanowią oferty handlowej w rozumieniu art. 66 par. 1 Kodeksu Cywilnego