

Podstawowe informacje



Dane techniczne projektu

Całkowita powierzchnia	299.80 m²
Powierzchnia użytkowa	132.45 m²
Powierzchnia zabudowy	118.75 m²
Powierzchnia dachu	78.50 m²
Kubatura	978.20 m³
Wymiary budynku	10.70 x 10.70 m
Wysokość budynku	7.34 m
Wymiary działki	17.70 x 18.70 m



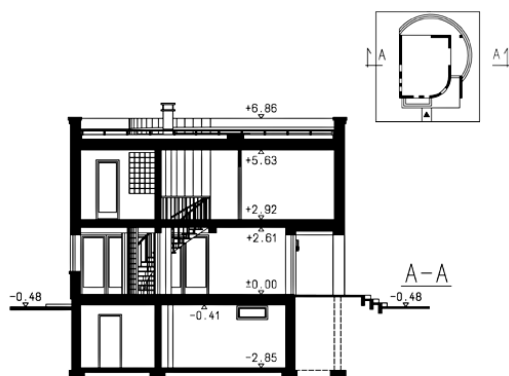
Opis projektu

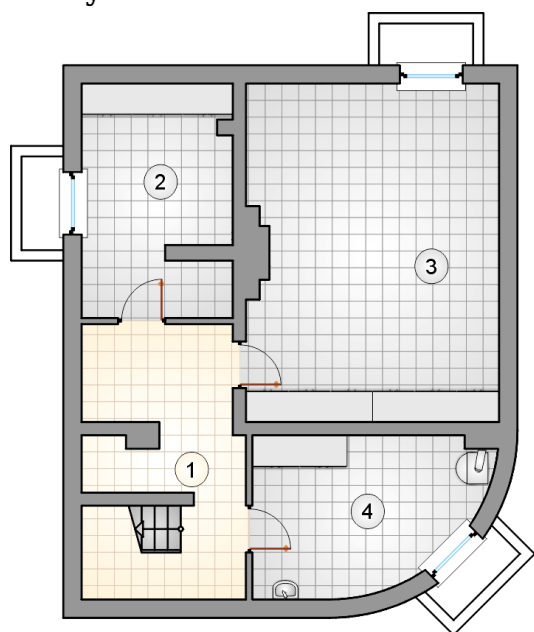
Piętrowy dom z płaskim dachem w modernistycznym stylu z przestronnymi tarasami, podpiwniczony

Elewacje



Przekrój



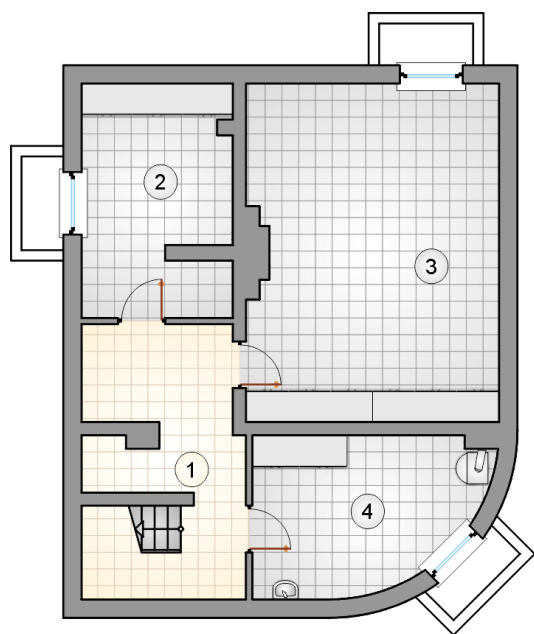
Rzuty


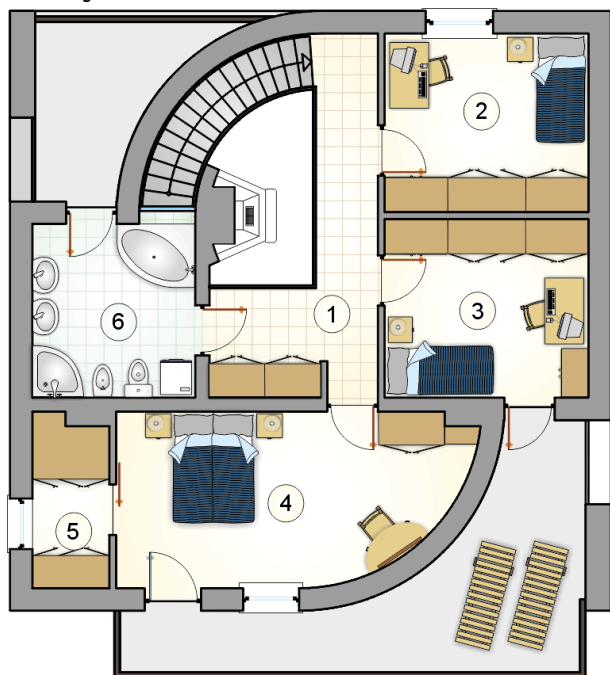
- **Piwnica 68.75 m²**
- hall z komunikacją**
- piwnica**
- piwnica**
- kotłownia**

 12.90 m²

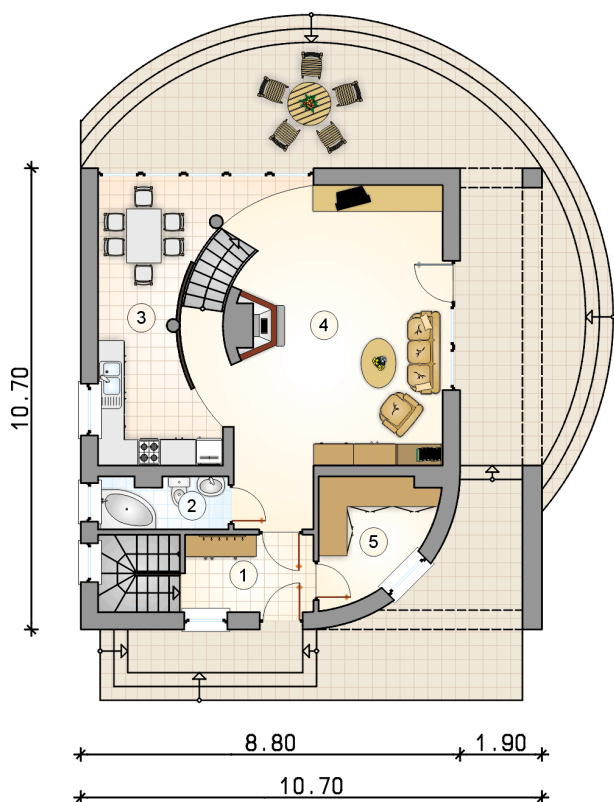
 12.55 m²

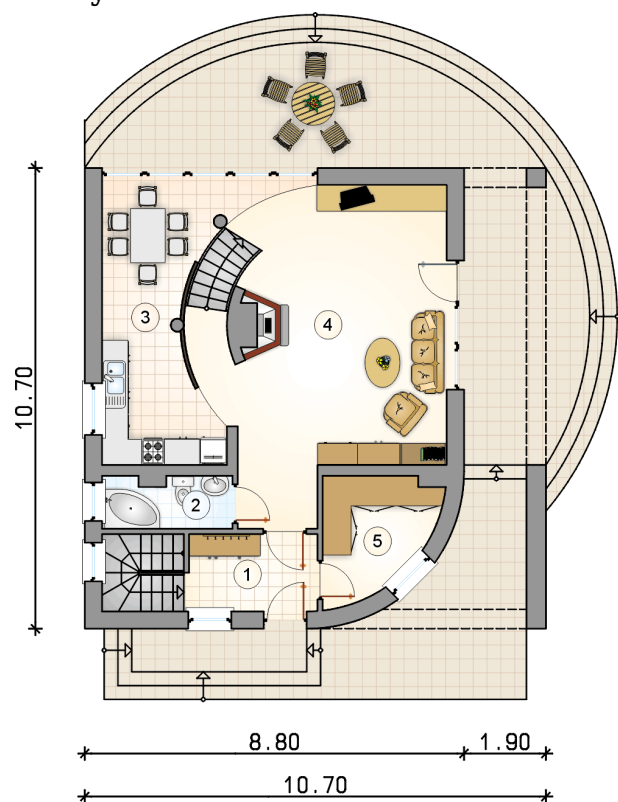
 30.85 m²

 12.45 m²


Rzuty

Parter 66.90 m²

przedsiónek	5.45 m ²
łazienka	3.55 m ²
kuchnia z jadalnią	15.90 m ²
pokój dzienny z komunikacją	35.35 m ²
garderoba	6.65 m ²



Rzuty

Piętro 65.55 m²

hall z komunikacją	11.15 m ²
pokój	11.60 m ²
pokój	11.60 m ²
pokój	18.05 m ²
garderoba	4.15 m ²
łazienka	9.00 m ²

