

Podstawowe informacje



Dane techniczne projektu

Całkowita powierzchnia	410.50 m ²
Powierzchnia użytkowa	210.45 m ²
Powierzchnia zabudowy	206.50 m ²
Powierzchnia dachu	334 m ²
Kubatura	1 070.70 m ³
Wymiary budynku	13.45 x 19.20 m
Kąt nachylenia	35°
Wysokość budynku	7.60 m
Wymiary działki	21.45 x 27.20 m

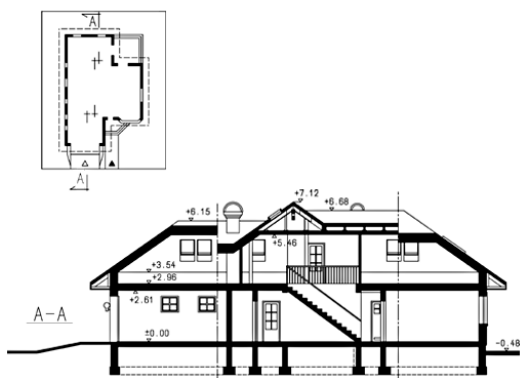
Opis projektu

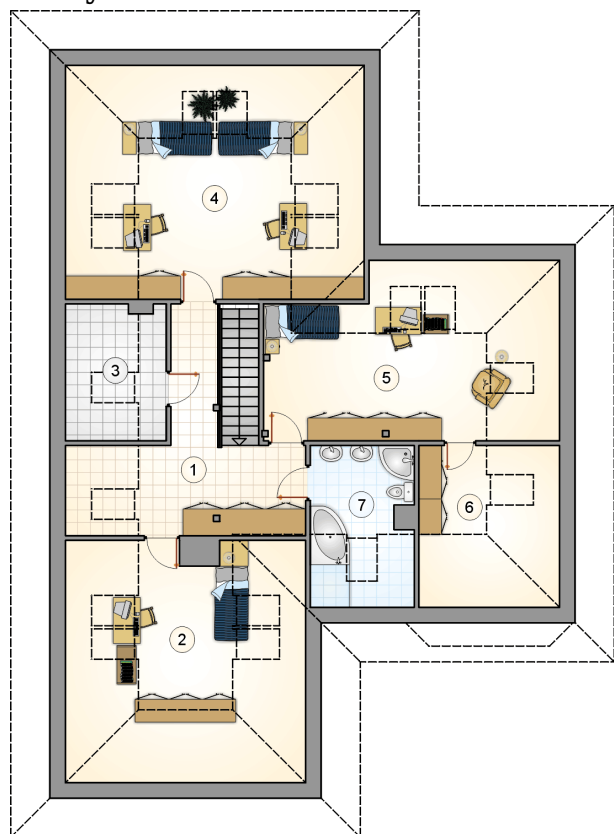
Rozległy, parterowy dom z poddaszem użytkowym i 5 sypialniami, z odkrytym, narożnym tarasem i garażem 2-stanowiskowym

Elewacje

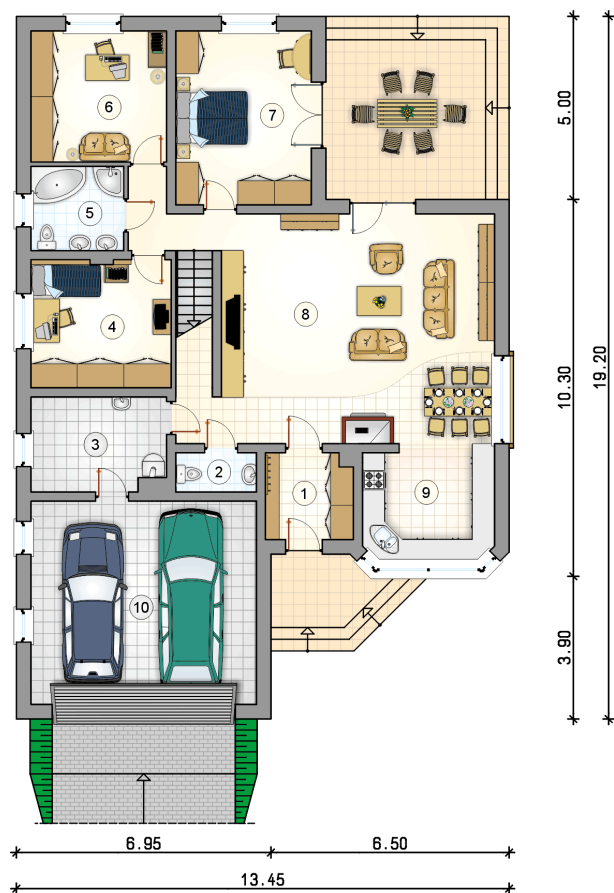


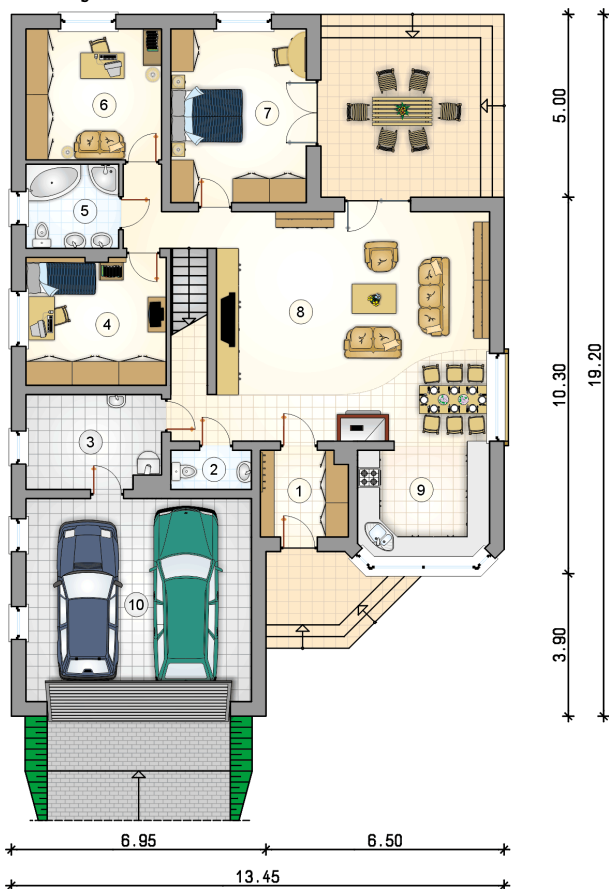
Przekrój



Rzuty

Parter 131.80 m²

przedsionek	5.55 m ²
garaż	34.15 m ²
w.c.	2.35 m ²
kotłownia	9.30 m ²
pokój	13.30 m ²
łazienka	5.80 m ²
pokój	13.25 m ²
pokój	17.60 m ²
pokój dzienny z jadalnią i komunikacją	53.80 m ²
kuchnia	10.85 m ²



Rzuty

Poddasze 78.65 m²

hall z komunikacją	14.40 m ²
pokój	12.90 m ²
schowek	3.05 m ²
pokój	19.10 m ²
pokój	17.85 m ²
garderoba	5.05 m ²
łazienka	6.30 m ²

