

## Podstawowe informacje



## Dane techniczne projektu

<b>Całkowita powierzchnia</b>	<b>412 m<sup>2</sup></b>
<b>Powierzchnia użytkowa</b>	<b>213 m<sup>2</sup></b>
<b>Powierzchnia zabudowy</b>	<b>205.95 m<sup>2</sup></b>
<b>Powierzchnia dachu</b>	<b>334 m<sup>2</sup></b>
<b>Kubatura</b>	<b>1 100 m<sup>3</sup></b>
<b>Wymiary budynku</b>	<b>12.20 x 19.70 m</b>
<b>Kąt nachylenia</b>	<b>35°</b>
<b>Wysokość budynku</b>	<b>8.43 m</b>
<b>Wymiary działki</b>	<b>20.20 x 27.70 m</b>



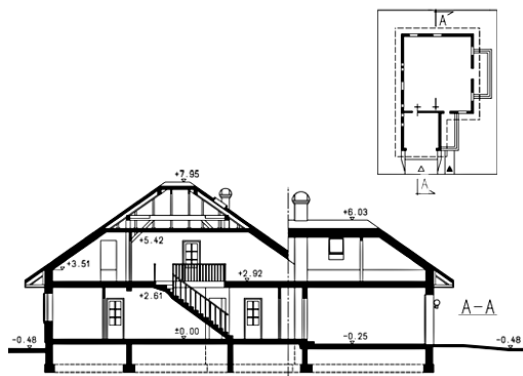
## Opis projektu

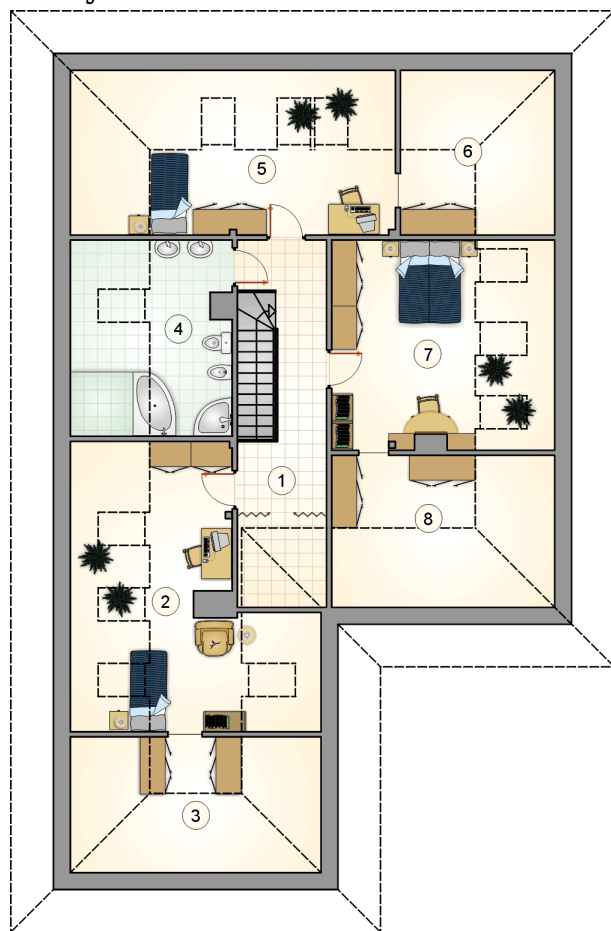
Parterowy dom z poddaszem użytkowym, z 5 sypialniami i garażem 2-stanowiskowym

## Elewacje

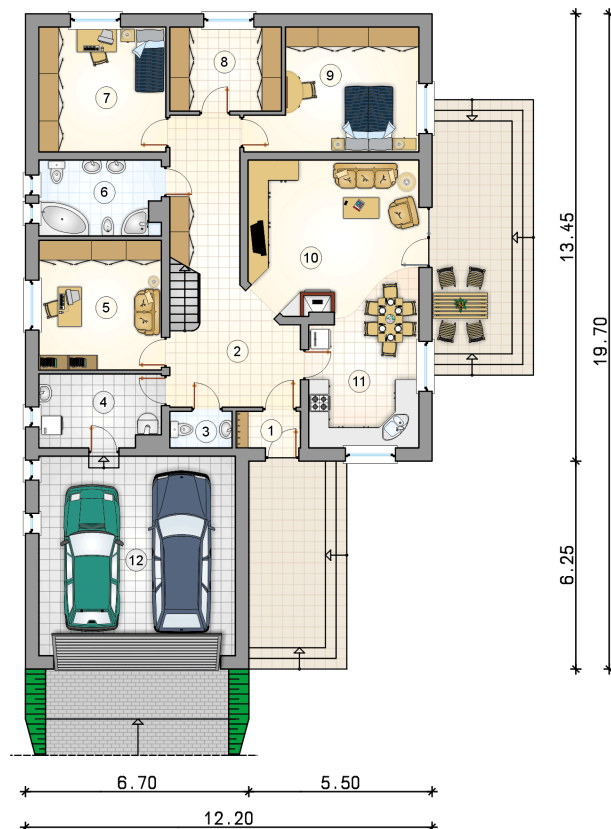


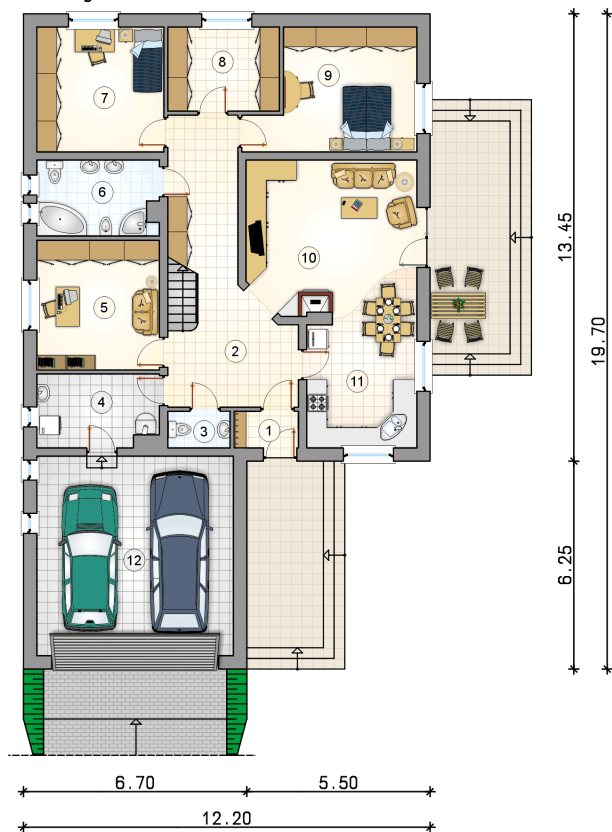
## Przekrój



**Rzuty**

**Parter 131.50 m<sup>2</sup>**

przedsionek	2.10 m <sup>2</sup>
pokój dzienny z jadalnią	24.20 m <sup>2</sup>
kuchnia	12.20 m <sup>2</sup>
garaż	35.10 m <sup>2</sup>
hall z komunikacją	21.45 m <sup>2</sup>
w.c.	2.05 m <sup>2</sup>
kotłownia	7.85 m <sup>2</sup>
pokój	14.35 m <sup>2</sup>
łazienka	8.15 m <sup>2</sup>
pokój	14.30 m <sup>2</sup>
pokój	8.50 m <sup>2</sup>
pokój	16.35 m <sup>2</sup>



**Rzuty**

**Poddasze 81.50 m<sup>2</sup>**

hall z komunikacją	11.90 m <sup>2</sup>
pokój	14.55 m <sup>2</sup>
garderoba	4.30 m <sup>2</sup>
łazienka	9.20 m <sup>2</sup>
pokój	13.10 m <sup>2</sup>
garderoba	4.40 m <sup>2</sup>
pokój	17.15 m <sup>2</sup>
garderoba	6.90 m <sup>2</sup>

