

Podstawowe informacje



Dane techniczne projektu

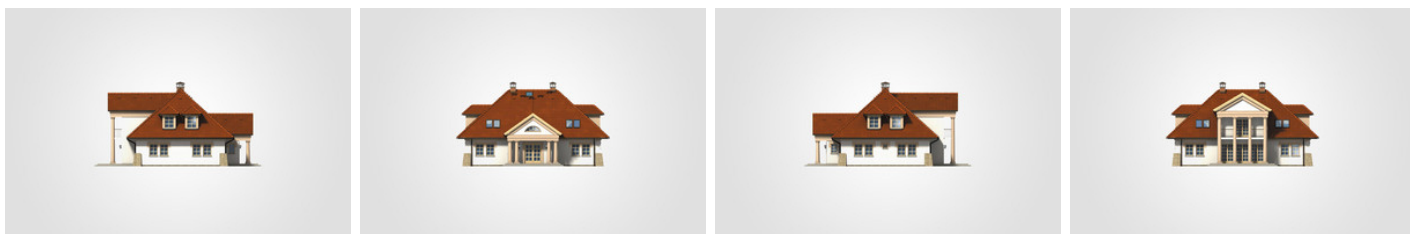
Całkowita powierzchnia	410.85 m²
Powierzchnia użytkowa	266.05 m²
Powierzchnia zabudowy	207.20 m²
Powierzchnia dachu	342.25 m²
Kubatura	1 322.95 m³
Wymiary budynku	16.04 x 16.53 m
Kąt nachylenia	42°
Wysokość budynku	9.27 m
Wymiary działki	24.04 x 24.53 m



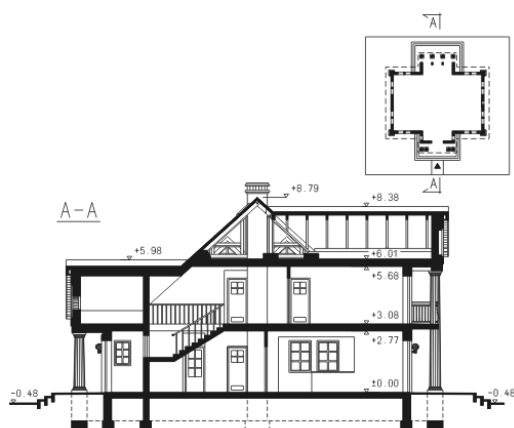
Opis projektu

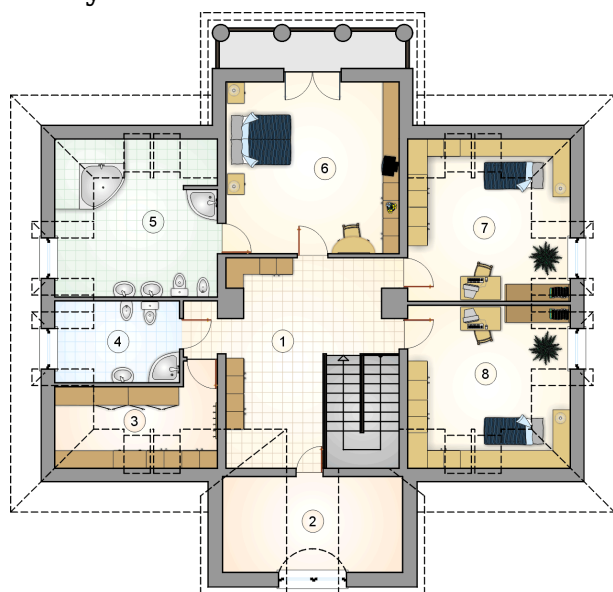
Parterowy dom z poddaszem użytkowym, z 4 sypialniami i lukarnami, z wejściem i tarasem w stylu dworskim z kolumnami

Elewacje

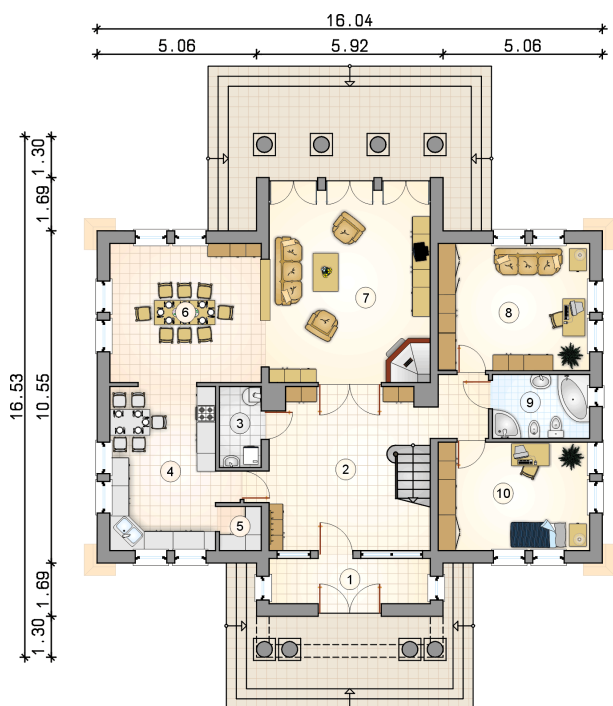


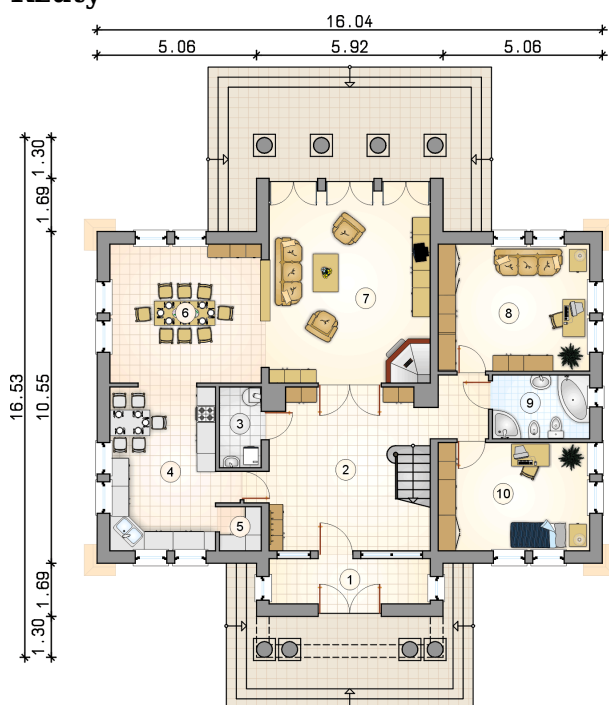
Przekrój



Rzuty

Parter 150.80 m²

wiatrołap	7.35 m ²
pokój	16.55 m ²
hall z komunikacją	24.45 m ²
kotłownia	3.40 m ²
kuchnia	18.45 m ²
spizarnia	1.90 m ²
jadalnia	21.55 m ²
pokój dzienny	31.45 m ²
pokój	19.45 m ²
łazienka	6.25 m ²



Rzuty

Poddasze 115.25 m²

hall z komunikacją	23.60 m ²
garderoba	5.40 m ²
garderoba	6.10 m ²
łazienka	7.65 m ²
łazienka	15.10 m ²
pokój	26.05 m ²
pokój	15.65 m ²
pokój	15.70 m ²

