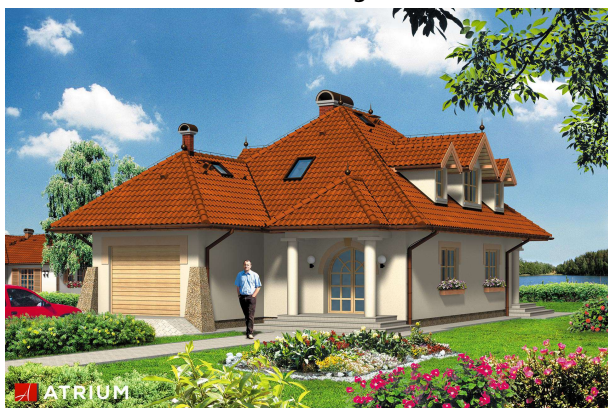
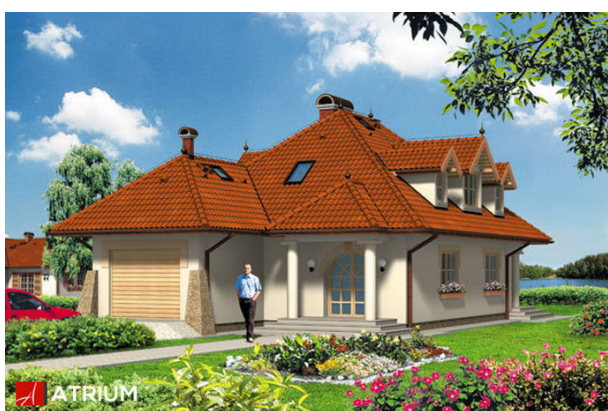


Podstawowe informacje



Dane techniczne projektu

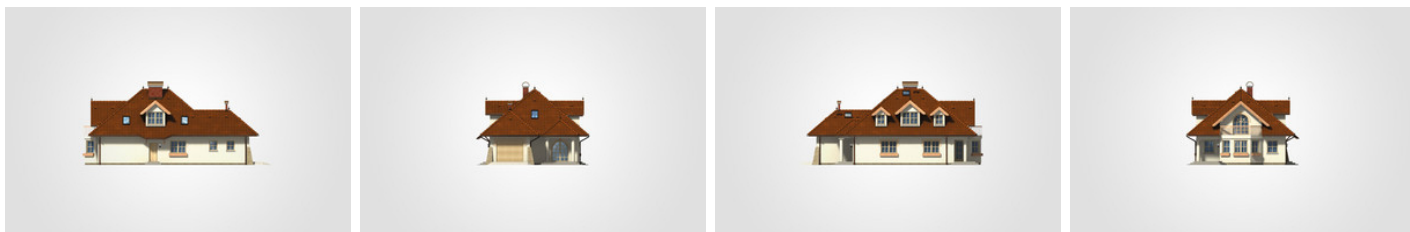
Całkowita powierzchnia	281.30 m²
Powierzchnia użytkowa	163.30 m²
Powierzchnia zabudowy	156 m²
Powierzchnia dachu	279 m²
Kubatura	867.85 m³
Wymiary budynku	9.95 x 18.20 m
Kąt nachylenia	40°
Wysokość budynku	8.54 m
Wymiary działki	17.95 x 26.20 m



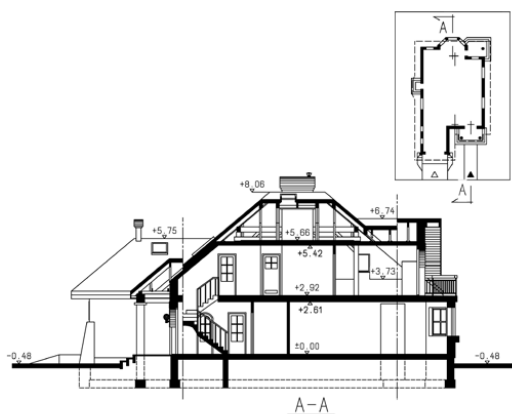
Opis projektu

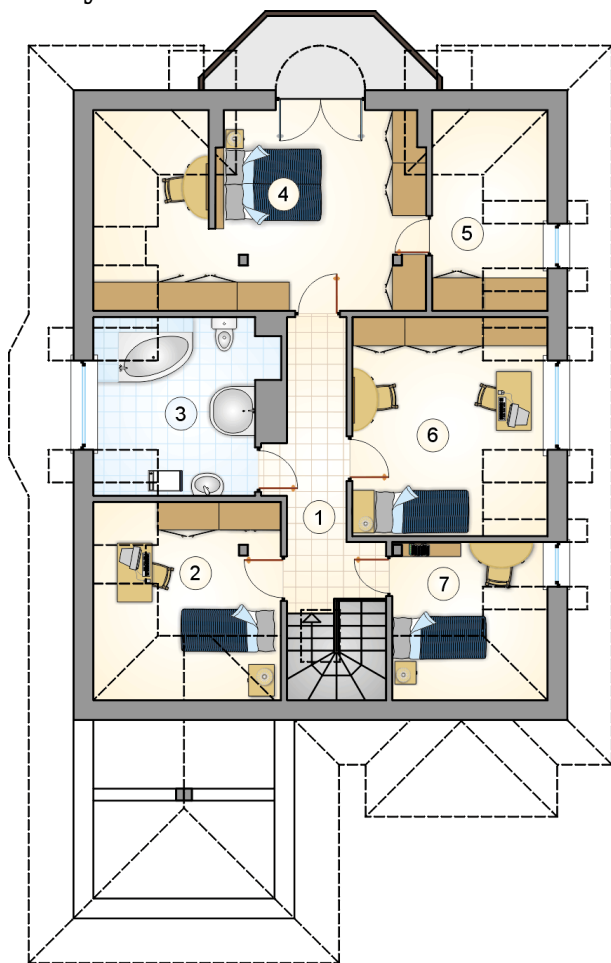
Dom parterowy z wielospadowym dachem, poddaszem użytkowym i garażem, z lukarnami, przeszklonym ryzalitem i 4 sypialniami, idealny na wąską działkę

Elewacje

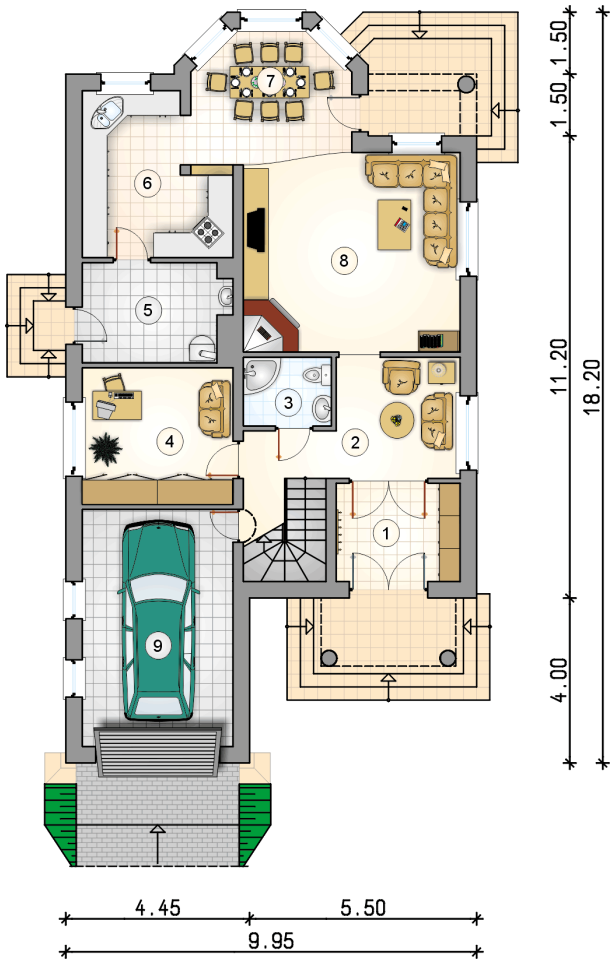


Przekrój



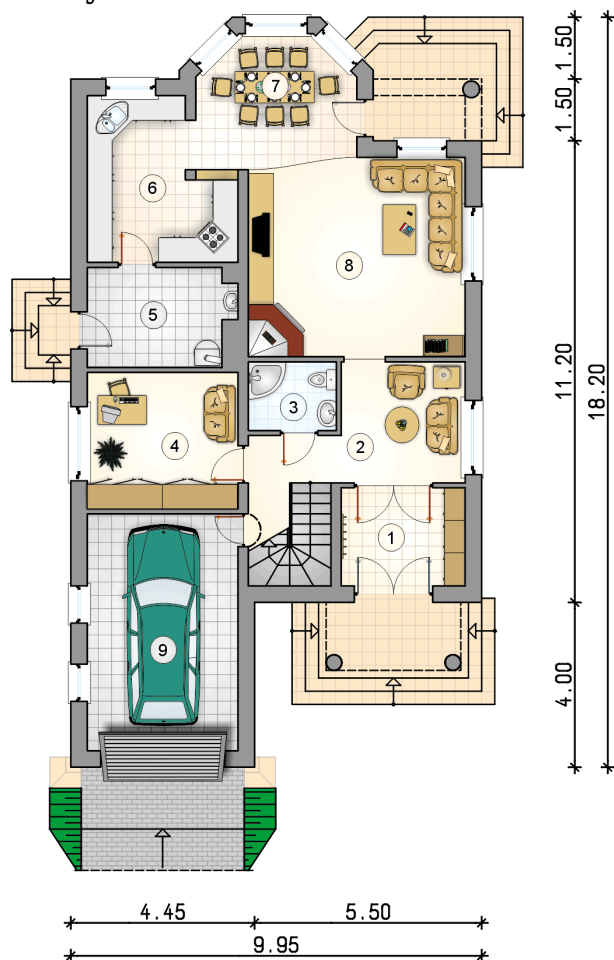
Rzuty

Parter 93.50 m²

przedsiónek	7.15 m ²
hall z komunikacją	13.60 m ²
łazienka	3.55 m ²
pokój	12.10 m ²
kotłownia	8.25 m ²
kuchnia	12.30 m ²
jadalnia	11.55 m ²
pokój dzienny	25.00 m ²
garaż	21.00 m ²

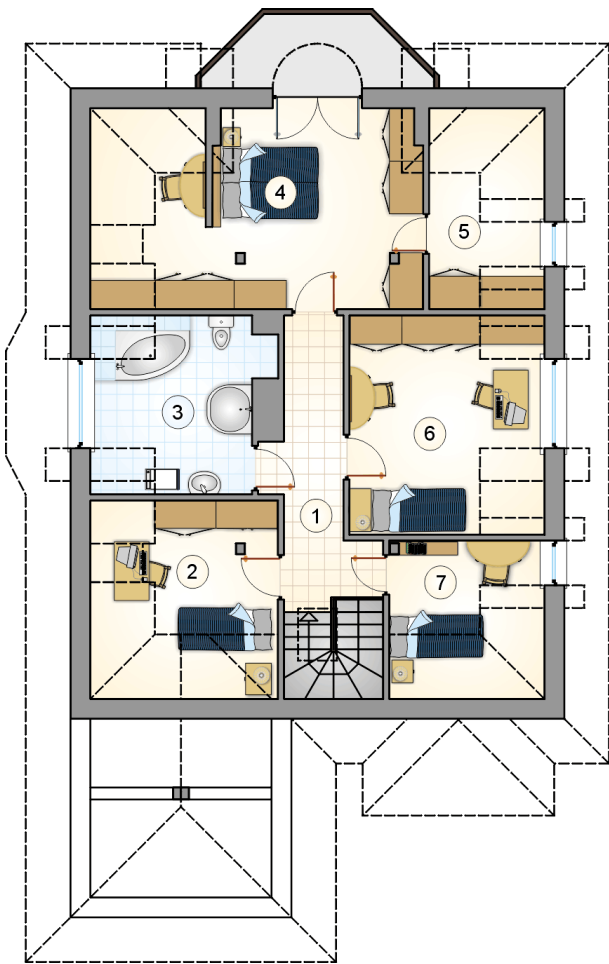


DOBRY DOM
 ul. Wrzesława Romańczuka 6, 35-302 Rzeszów
 +48 17 852 52 30
 08:00 - 16:00

waldemar.kowalski@grupadobrydom.pl
 Podane ceny nie stanowią oferty handlowej w rozumieniu art. 66 par. 1 Kodeksu Cywilnego

Rzuty

Poddasze 69.80 m²

hall z komunikacją	8.65 m ²
pokój	7.55 m ²
łazienka	10.10 m ²
pokój	19.50 m ²
garderoba	4.55 m ²
pokój	14.25 m ²
schowek	5.20 m ²



DOBRY DOM
ul. Wrzesława Romańczuka 6, 35-302 Rzeszów
+48 17 852 52 30
08:00 - 16:00

waldemar.kowalski@grupadobrydom.pl
Podane ceny nie stanowią oferty handlowej w rozumieniu art. 66 par. 1 Kodeksu Cywilnego