

Podstawowe informacje



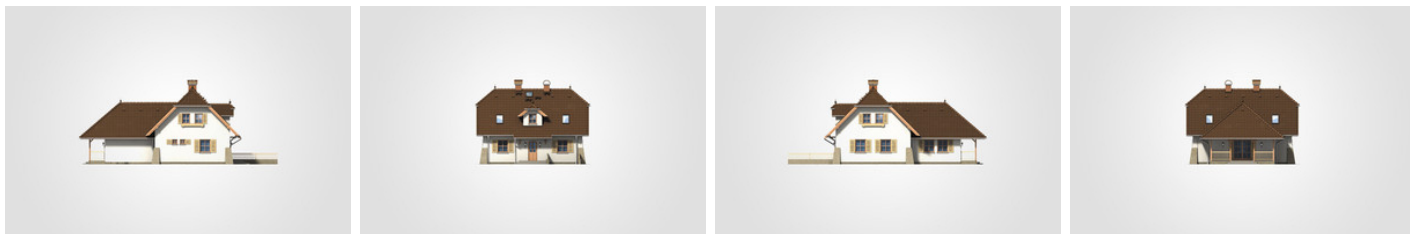
Dane techniczne projektu

Całkowita powierzchnia	335.05 m²
Powierzchnia użytkowa	158.65 m²
Powierzchnia zabudowy	152.70 m²
Kubatura	1 093.30 m³
Wymiary budynku	11 x 13.84 m
Kąt nachylenia	45°
Wysokość budynku	8.47 m
Wymiary działki	19 x 30.63 m

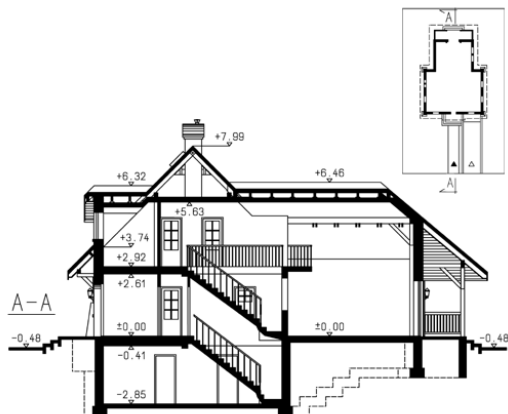
Opis projektu

Parterowy dom z naczółkowym dachem i poddaszem użytkowym, z zadaszonym tarasem i lukarną, z garażem w podpiwniczeniu

Elewacje

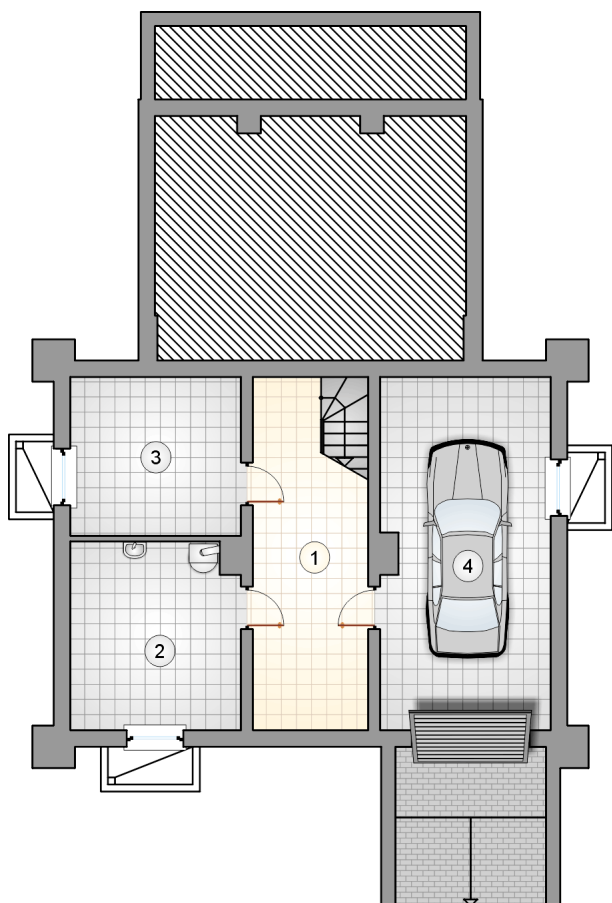
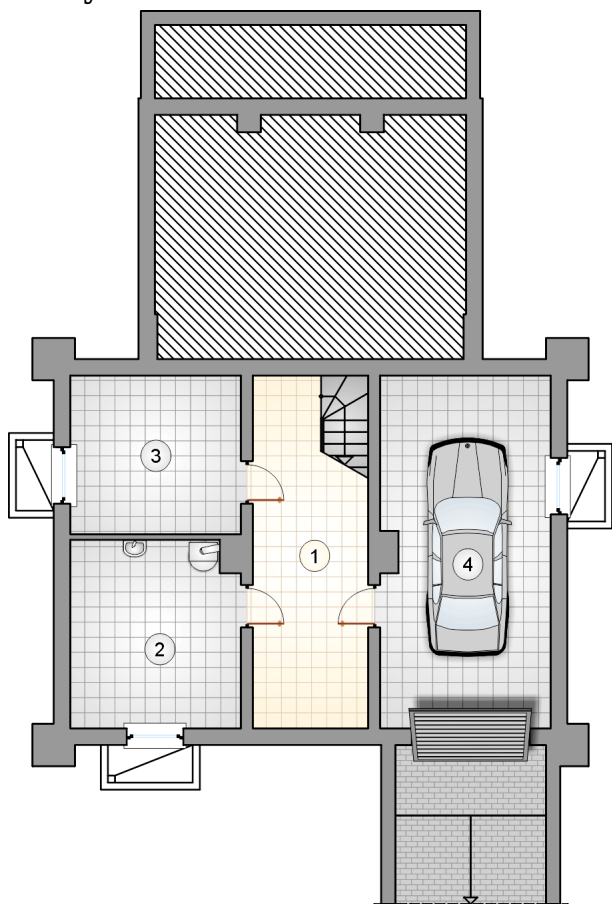


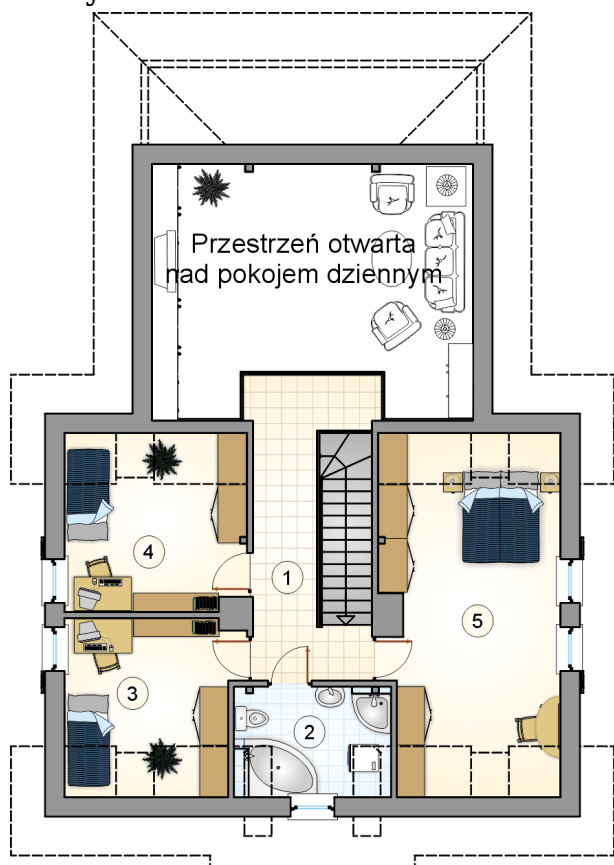
Przekrój



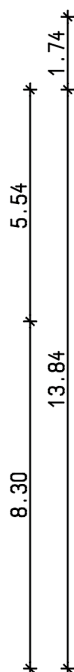
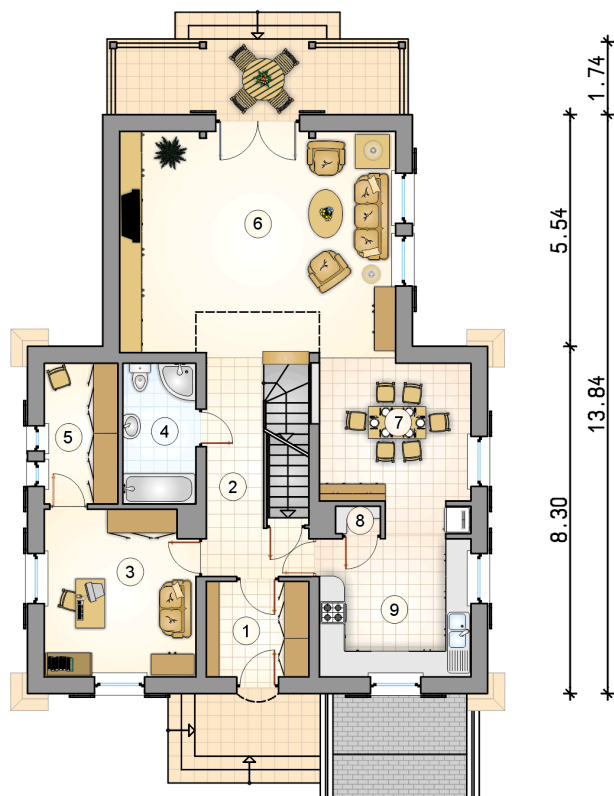
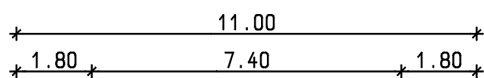
Rzuty**Piwnica 41.95 m²**

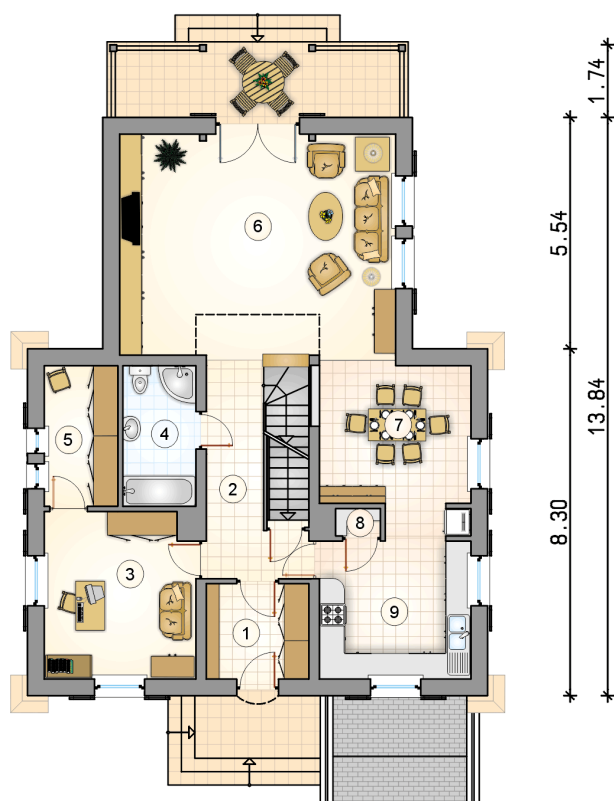
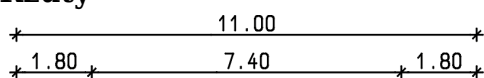
łącznik z komunikacją	15.55 m ²
kotłownia	14.20 m ²
piwnica	12.20 m ²
garaż	26.85 m ²



Rzuty

Parter 101.90 m²

przedsionek	5.60 m ²
hall z komunikacją	8.40 m ²
pokój	14.20 m ²
łazienka	5.90 m ²
garderoba	5.95 m ²
pokój dzienny	35.30 m ²
jadalnia	12.30 m ²
spizarnia	0.70 m ²
kuchnia	13.55 m ²



Rzuty

Poddasze 56.75 m²

hall z komunikacją

 11.20 m²

łazienka

 5.85 m²

pokój

 9.50 m²

pokój

 10.20 m²

pokój

 20.00 m²
